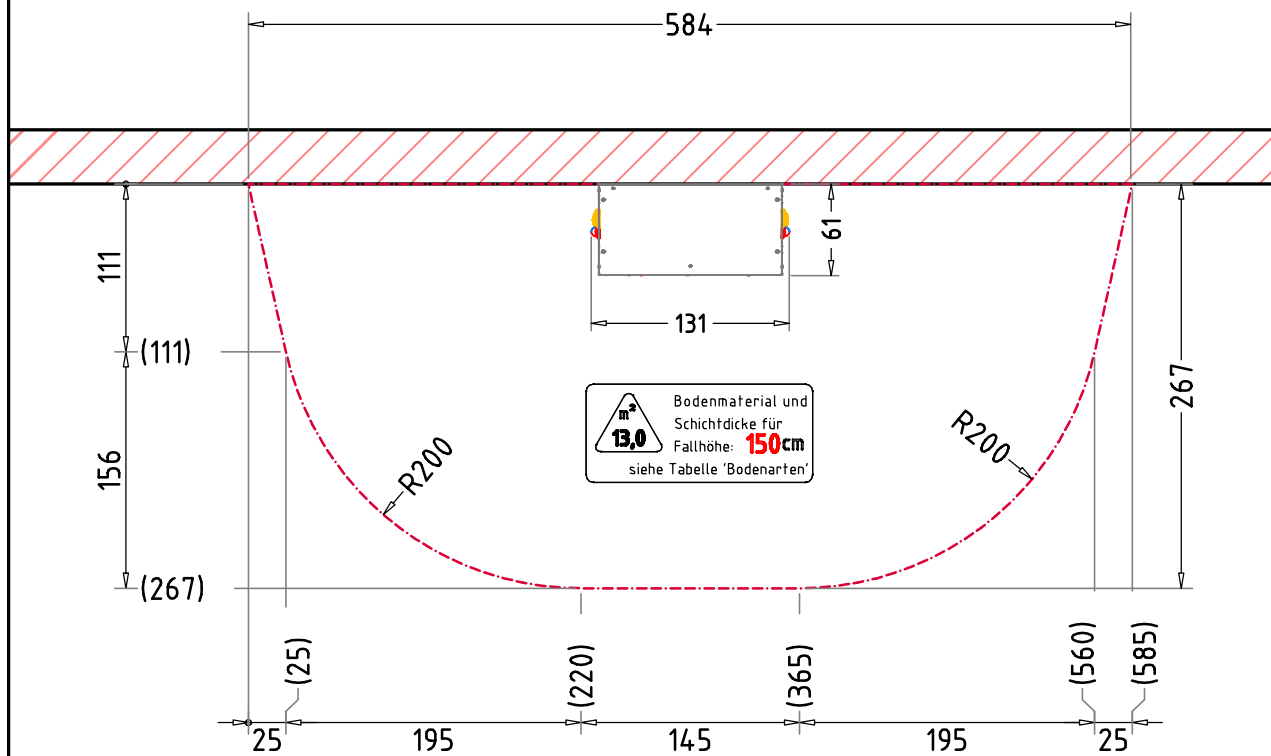


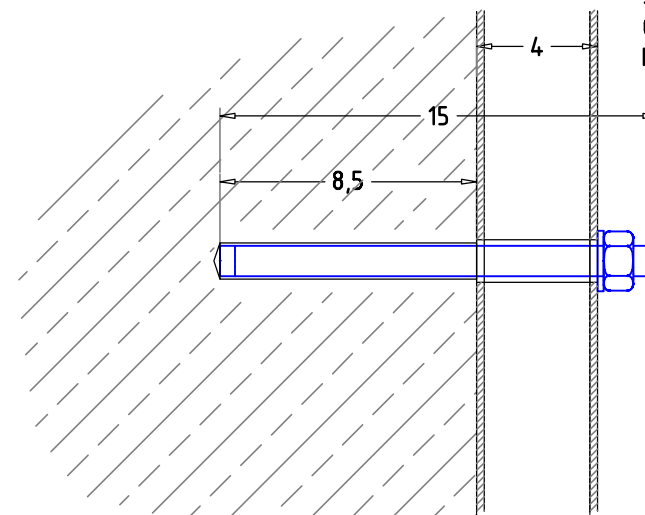
### AUFPRALLFLÄCHE



### DETAIL BEFESTIGUNG OBEN (6X) M

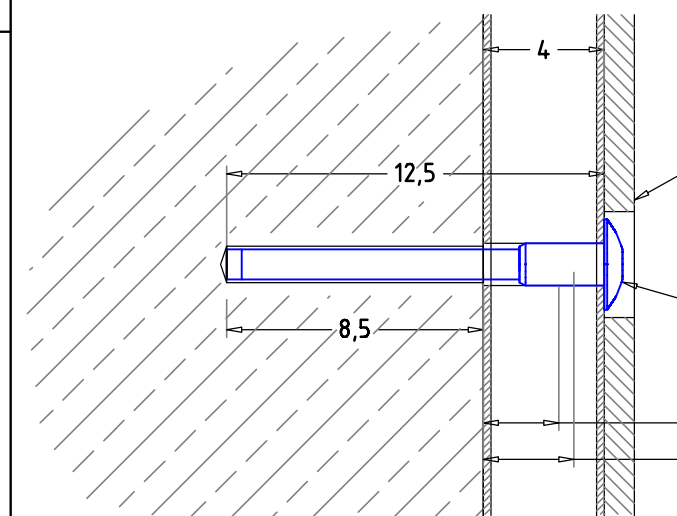
1:4

Befestigung an Betonwand mittels Injektionsmörtel mit Sechskantmutter M10, Scheibe, Gewindestangen M10x150mm, Material A2

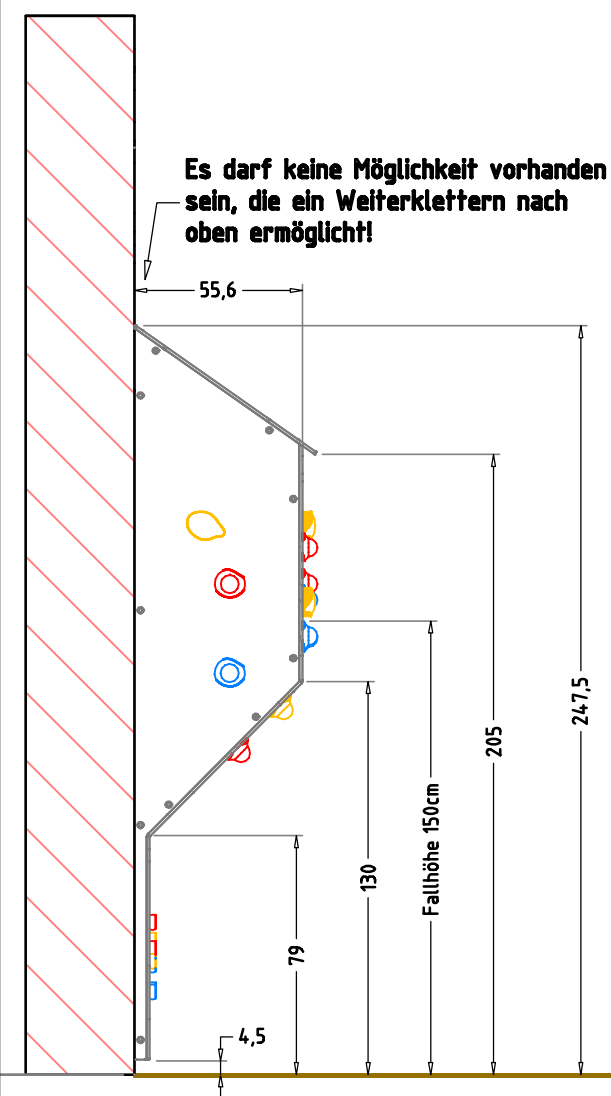


### DETAIL BEFESTIGUNG UNTEN PLATTEN UNTEN (2X) M 1:4

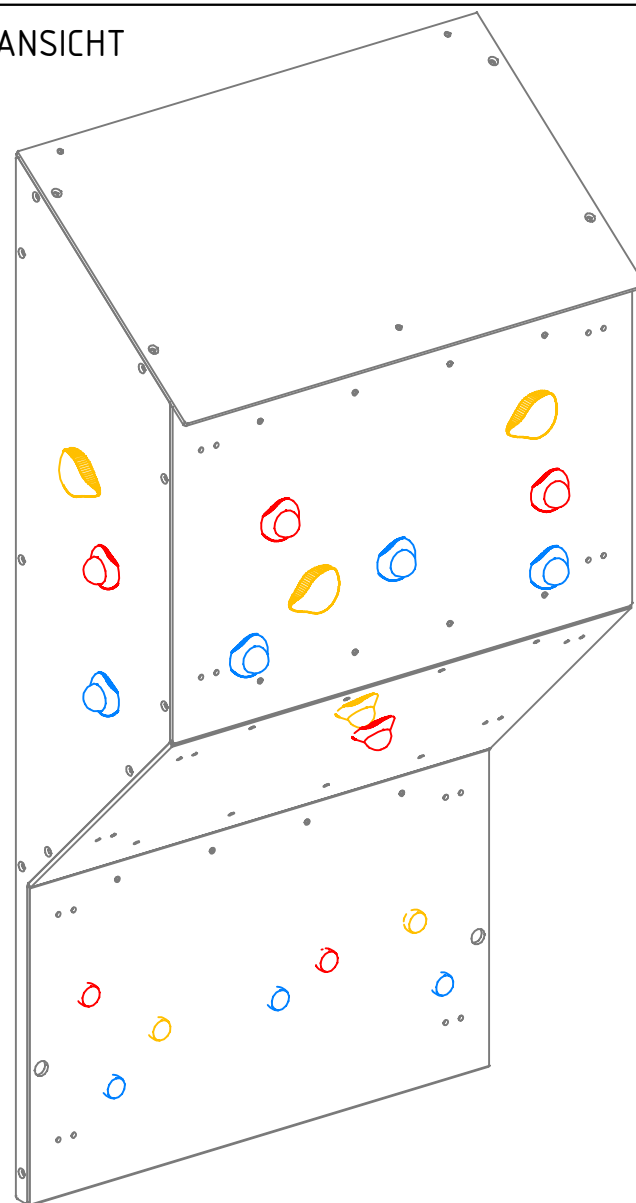
Befestigung an Betonwand mittels Injektionsmörtel mit Hülsenmutter M10 und Gewindestangen M10x110mm Material A2



### GELÄNDESCHNITT M 1:25

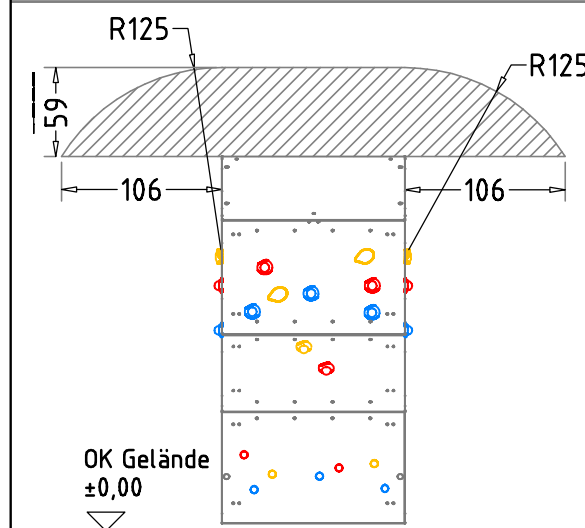


### 3D-ANSICHT



### VORDERANSICHT

Abstand vom letzten Klettergriff bis zur nächsten Griffmöglichkeit R>125cm



### AUFPRALLFLÄCHE (AF)

- durch gestrichelte Linien dargestellt
- muss frei von scharfkantigen oder gefährlich vorstehenden Hindernissen sein, auf die ein Nutzer fallen und/oder sich verletzen könnte, und so eingebaut werden, dass keine Fangstellen entstehen
- Bodenmaterial und Schichtdicke gemäß Tabelle "BODENARTEN", für Geräte mit erzwungener Bewegung sind immer stoßdämpfende Böden erforderlich
- darf sich bei Geräten mit erzwungener Bewegung (Schaukeln, Rutschen, Seilbahnen, Karussells und einige Arten von Wippgeräten) NICHT mit der eines anderen Spielgerätes überschneiden
- wenn stoßdämpfende Böden erforderlich sind, dürfen unterschiedliche Untergrundarten innerhalb der AF NICHT mit Palisaden, liegenden Rundhölzern, Betonsteinen etc. voneinander abgegrenzt werden. Lassen Sie diese Bereiche fließend ineinander übergehen

### GEFAHRENQUELLEN

- zum Spielen ausgewiesene Flächen sind gegenüber Gefahrenquellen (Straßen, Gleisen, Wasser, etc.) wirksam einzufrieden

Empfohlene Bodenarten	Deutschland [m²]	Europa [m²]
Aufprallfläche	13,0	
Rasen	13,0	
loser Fallschutz 30cm	-	13,0
loser Fallschutz 40cm	-	-
Fallschutzplatten	-	-

- **HINWEIS:**
- Die Betonwände im Bereich der Aufprallfläche müssen frei von scharfkantigen oder gefährlich vorstehenden Teilen sein!

Boulderwand Onsite		Auftraggeber:		AB/AG-Nr.:
<b>EM-K-5110-G3-S5-H</b>		Beschreibung:		bvn:
x = Platzhalter, _ = "oder"		Format:	Maßstab:	Maßeinheit:
Planinhalt: Fundamentplan		DIN A3	1:50	cm
Blatt: FP-1v1		Norm:	Toleranzen nach DIN: ISO-2768-c	
Werkstoff/Behandlung: Stahl S 235 JR2 feuerverzinkt nach DIN EN ISO 1461; HPL 10mm				
Zeichner: K. Dahnk	Datum: 21.12.2021			
Geprüft: M. Götsberger	Datum: 21.12.2021			
Index: 211221	Diese Zeichnung ist unser geistiges Eigentum. Sie darf ohne unsere schriftliche Einwilligung weder kopiert, verwendet, noch dritten Personen zugänglich gemacht werden.			

**Spielplatzgeräte Maier**

Ernst Maier Spielplatzgeräte GmbH  
Wasserburger Str. 70, D-83552 Altenmarkt a. d. Alz  
Tel. +49.(0)862150 82-0, Fax +49.(0)862150 82-11  
www.spielplatzgeraete-maier.com  
www.spgm-power.com

**S · P · G · M**  
**POWER**