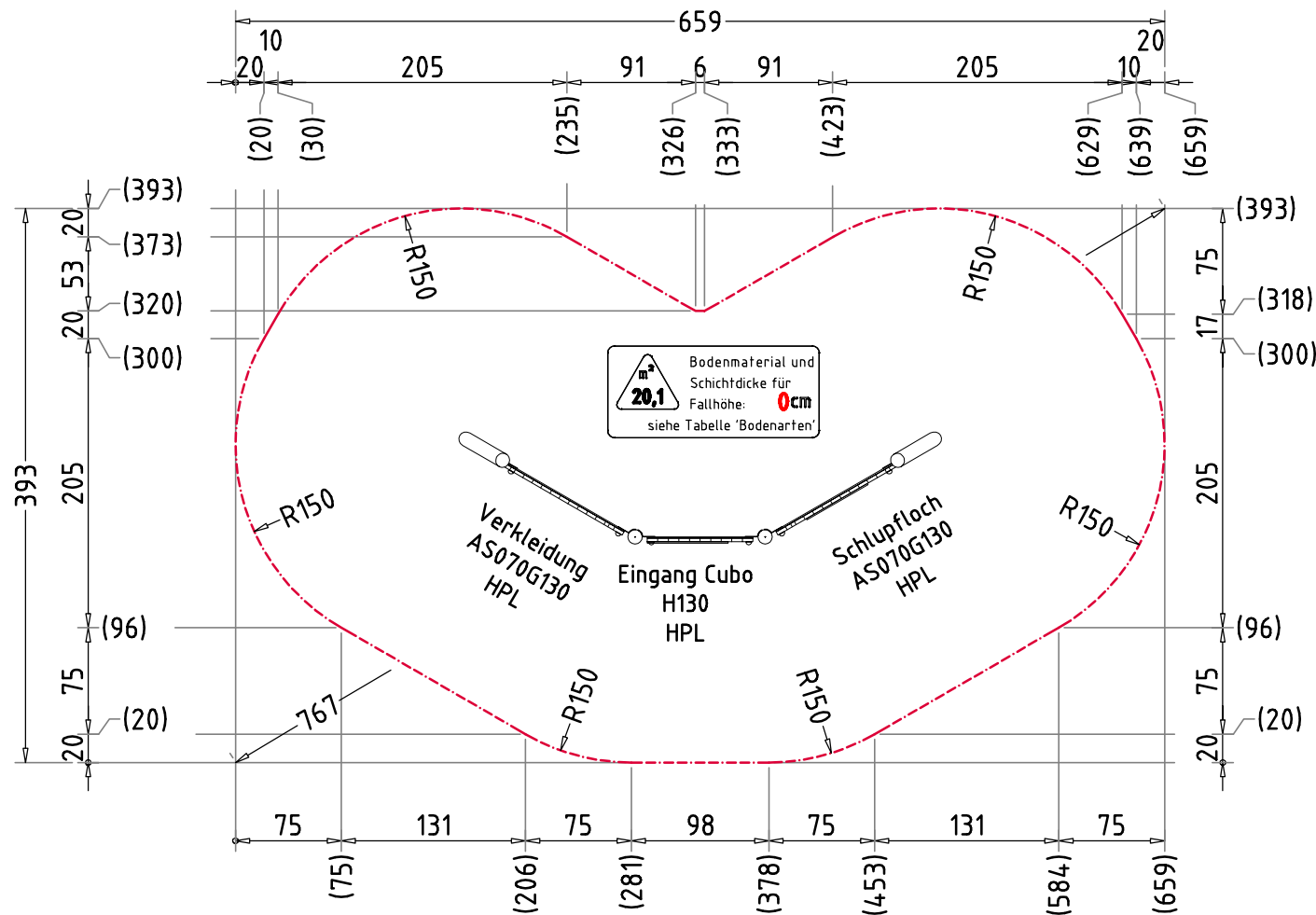


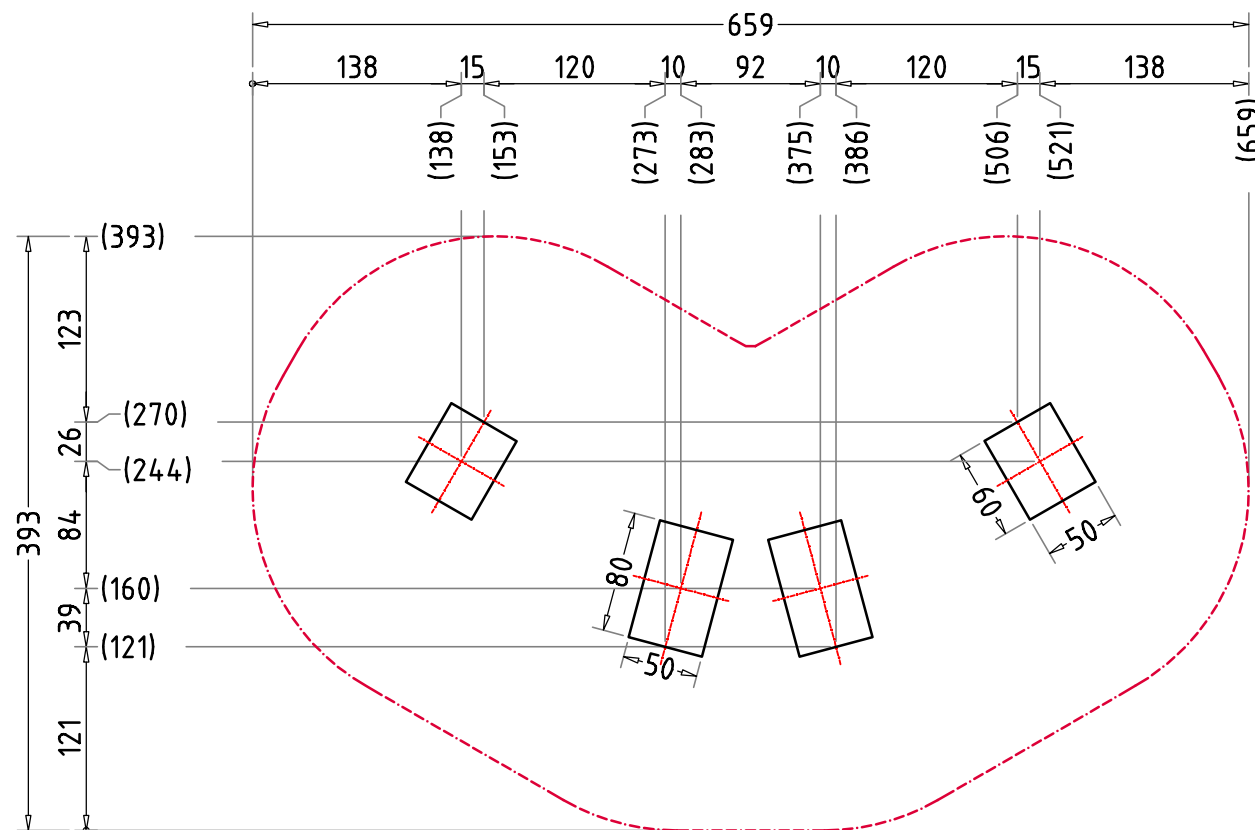
Abbildung beispielhaft
für alle Varianten

Raumgestaltungskombination Flint 18154		Auftraggeber:		AB/AG-Nr.:
EM-F11-18154-G1-Sx-H		Beschreibung:		bvn:
x = Platzhalter, _ = "oder"		Format:	Maßstab:	Maßeinheit:
Planinhalt: Übersichtsplan		DIN A3	1:50	cm
Werkstoff/Behandlung: HPL-Platten; Pfosten feuerverzinkt (pulverbeschichtet)		Norm:	Toleranzen nach DIN:	
Zeichner: Peter Zacherl		Datum: 01.02.2022	EN 1176, EN 1177	
Geprüft: Peter Zacherl		Datum: 01.02.2022	ISO-2768-c	
Index: 220201		Diese Zeichnung ist unser geistiges Eigentum. Sie darf ohne unsere schriftliche Einwilligung weder kopiert, verwendet, noch dritten Personen zugänglich gemacht werden.		
		Ernst Maier Spielplatzgeräte GmbH Wasserburger Str. 70, D-83352 Altenmarkt a. d. Alz Tel. +49.(0)862150 82-0, Fax +49.(0)862150 82-11 www.spielplatzgeraete-maier.com www.spgm-power.com		

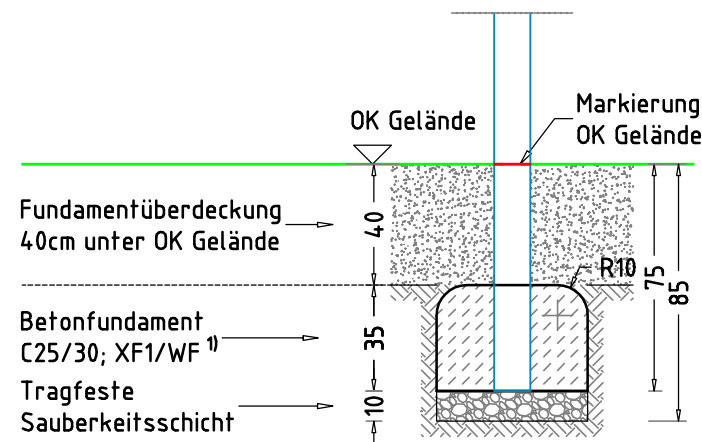
AUFPRALLFLÄCHE



FUNDAMENTPLAN



FUNDAMENTSCHNITT(E) M 1:25



× 2 Betonfundament(e)
 50 x 80 x 35 cm
 - Paraventpfosten
 mit abgerundeten - R10
 Fundamentkanten
 Betonmenge/Fund.: 0,14 m³

× 2 Betonfundament(e)
 50 x 60 x 35 cm
 - Paraventpfosten
 mit abgerundeten - R10
 Fundamentkanten
 Betonmenge/Fund.: 0,10 m³

AUFPRALLFLÄCHE (AF)

- durch gestrichelte Linien dargestellt
- muss frei von scharfkantigen oder gefährlich vorstehenden Hindernissen sein, auf die ein Nutzer fallen und/oder sich verletzen könnte, und so eingebaut werden, dass keine Fangstellen entstehen
- Bodenmaterial und Schichtdicke gemäß Tabelle "BODENARTEN", für Geräte mit erzwungener Bewegung sind immer stoßdämpfende Böden erforderlich
- darf sich bei Geräten mit erzwungener Bewegung (Schaukeln, Rutschen, Seilbahnen, Karussells und einige Arten von Wippsgeräten) NICHT mit der eines anderen Spielgerätes überschneiden
- wenn stoßdämpfende Böden erforderlich sind, dürfen unterschiedliche Untergrundarten innerhalb der AF NICHT mit Palisaden, liegenden Rundhölzern, Betonsteinen etc. voneinander abgegrenzt werden. Lassen Sie diese Bereiche fließend ineinander übergehen

GEFAHRENQUELLEN

- zum Spielen ausgewiesene Flächen sind gegenüber Gefahrenquellen (Straßen, Gleisen, Wasser, etc.) wirksam einzufrieden

TRAGFESTE SAUBERKEITSSCHICHT

- zum Einbau des Fundaments bzw. der Bewehrung ist eine ebene, feste Unterlage mit Schichtdicke mind. 5,0 cm bis 30,0 cm aus gut verdichtetem, nicht bindigem Boden (z.B. Kies, Schotter, Magerbeton) mit ausreichender Wasserdurchlässigkeit erforderlich.
- Stau- und Sickerwasserbildung vermeiden!

BETONEIGENSCHAFTEN

Bei aggressiven Umgebungsbedingungen (chemischer Angriff, Meerwassernähe) kann eine höhere Expositionsklasse erforderlich sein. Die Festlegung sollte den aktuell gültigen Regelwerken für Betoneigenschaften entsprechen.

Empfohlene Bodenarten	Deutschland [m ²]	Europa [m ²]
Aufprallfläche	20,1	
Rasen	20,1	20,1
loser Fallschutz 30cm	-	-
loser Fallschutz 40cm	-	-
Fallschutzplatten	-	-

Raumgestaltungskombination Flint 18154		Auftraggeber:		AB/AG-Nr.:
EM-F11-18154-G1-Sx-xx		Beschreibung:		bvn:
Planinhalt: Fundamentplan	Format: DIN A3	Maßstab: 1:50	Maßeinheit: cm	Blatt: FP-1v1
Werkstoff/Behandlung: HPL-Platten; Pfosten feuerverzinkt (pulverbeschichtet)		Norm: EN 1176, EN 1177	Toleranzen nach DIN: ISO-2768-c	
Zeichner: Peter Zacherl	Datum: 15.12.2022			
Geprüft: M. Götsberger	Datum: 16.12.2022			
Index: 221215	Diese Zeichnung ist unser geistiges Eigentum. Sie darf ohne unsere schriftliche Einwilligung weder kopiert, verwendet, noch dritten Personen zugänglich gemacht werden.			

Spielplatzgeräte Maier
 Ernst Maier Spielplatzgeräte GmbH
 Wasserburger Str. 70, D-83352 Altenmarkt a. d. Alz
 Tel. +49(0)862150 82-0, Fax +49(0)862150 82-11
 www.spielplatzgeraete-maier.com
 www.spgm-power.com