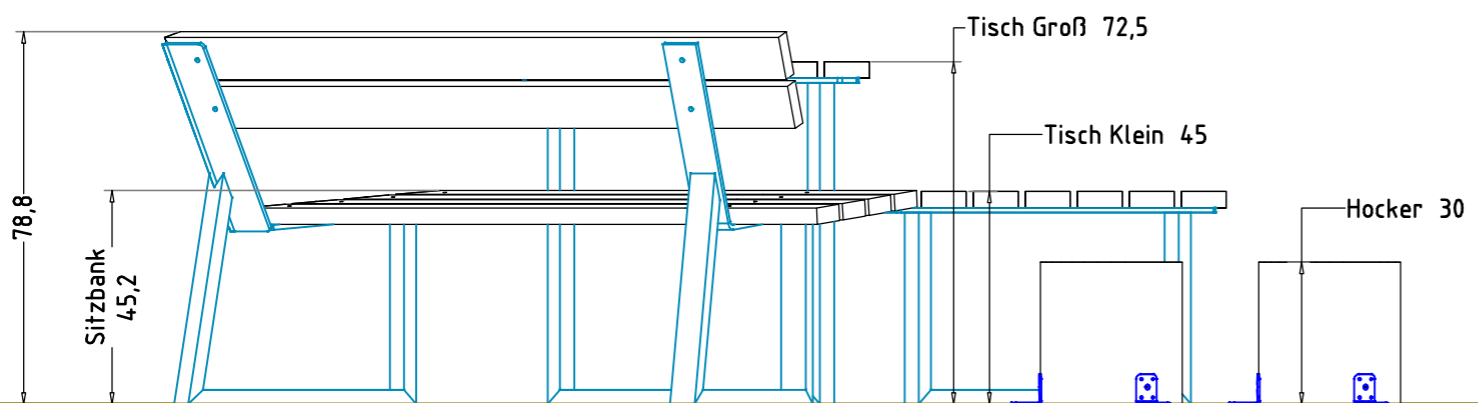


Seitenansicht, M 1:16



Sitzkombi Groß & Klein		Auftraggeber:		AB/AG-Nr.:	
EM-N-18050-G3-Sx-xx		Beschreibung:		bwn: 83145	
x = Platzhalter, _ = "oder"		Formal: DIN A3	Maßstab: 1: 25	Maßeinheit: cm	Blatt: 3D 1 v. 1
Planinhalt: Übersichtsplan		Norm: EN 1176, EN 1177		Toleranzen nach DIN: ISO-2768-c	
Werkstoff/Behandlung: Bankfüße und Tischfüße zum Andübeln					
Zeichner: M. Lohner	Datum: 21.06.2021				
Geprüft: J. Seel	Datum: ----				
Index: 210621	Diese Zeichnung ist unser geistiges Eigentum. Sie darf ohne unsere schriftliche Einwilligung weder kopiert, verwertet, noch dritten Personen zugänglich gemacht werden.				
		Ernst Maier Spielplatzgeräte GmbH Wasserburger Str. 70, D-83352 Altenmarkt a. d. Alz Tel. +49.(0)862150 82-0, Fax +49.(0)862150 82-11 www.spielplatzgeraete-maier.com www.spgm-power.com			

### TRAGFESTE SAUBERKEITSSCHICHT

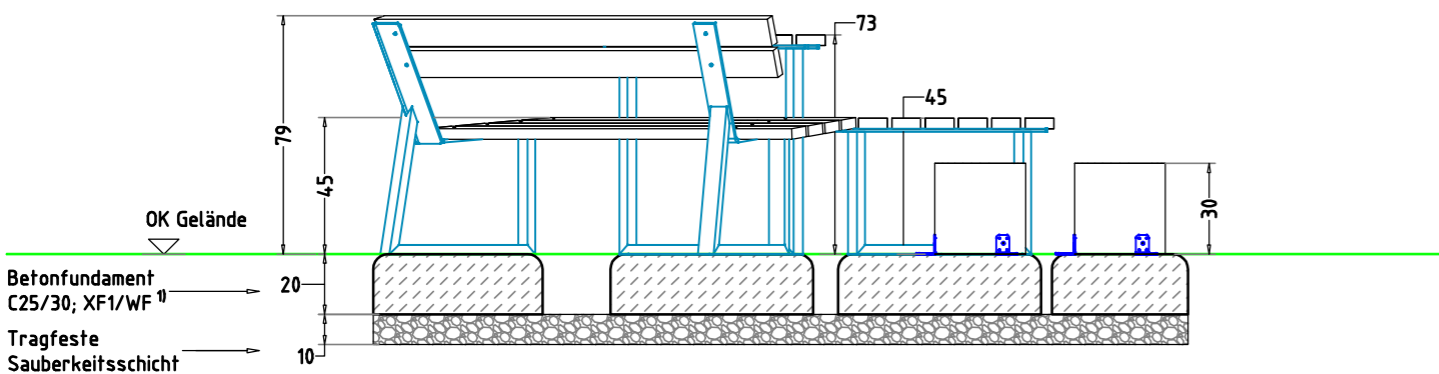
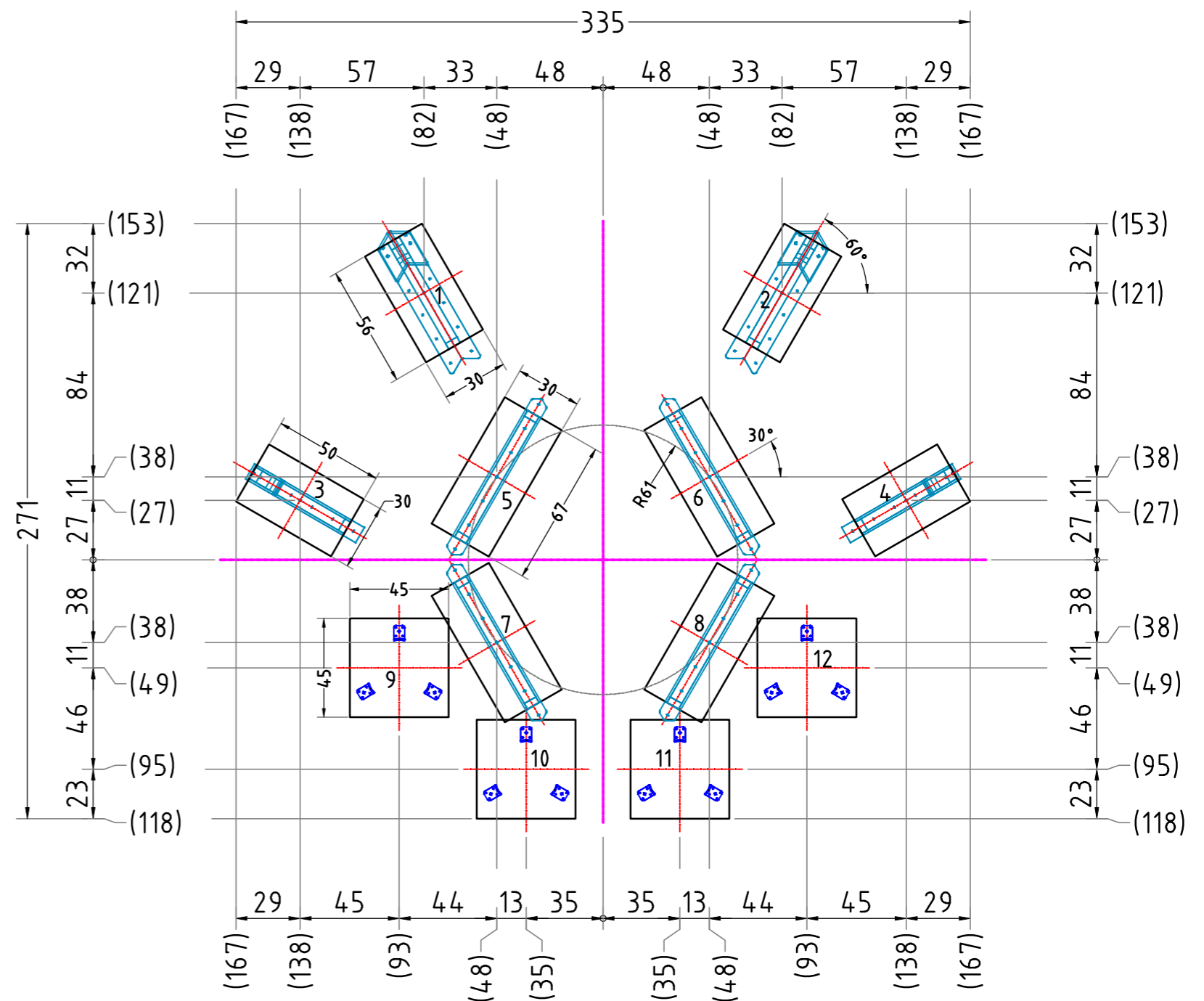
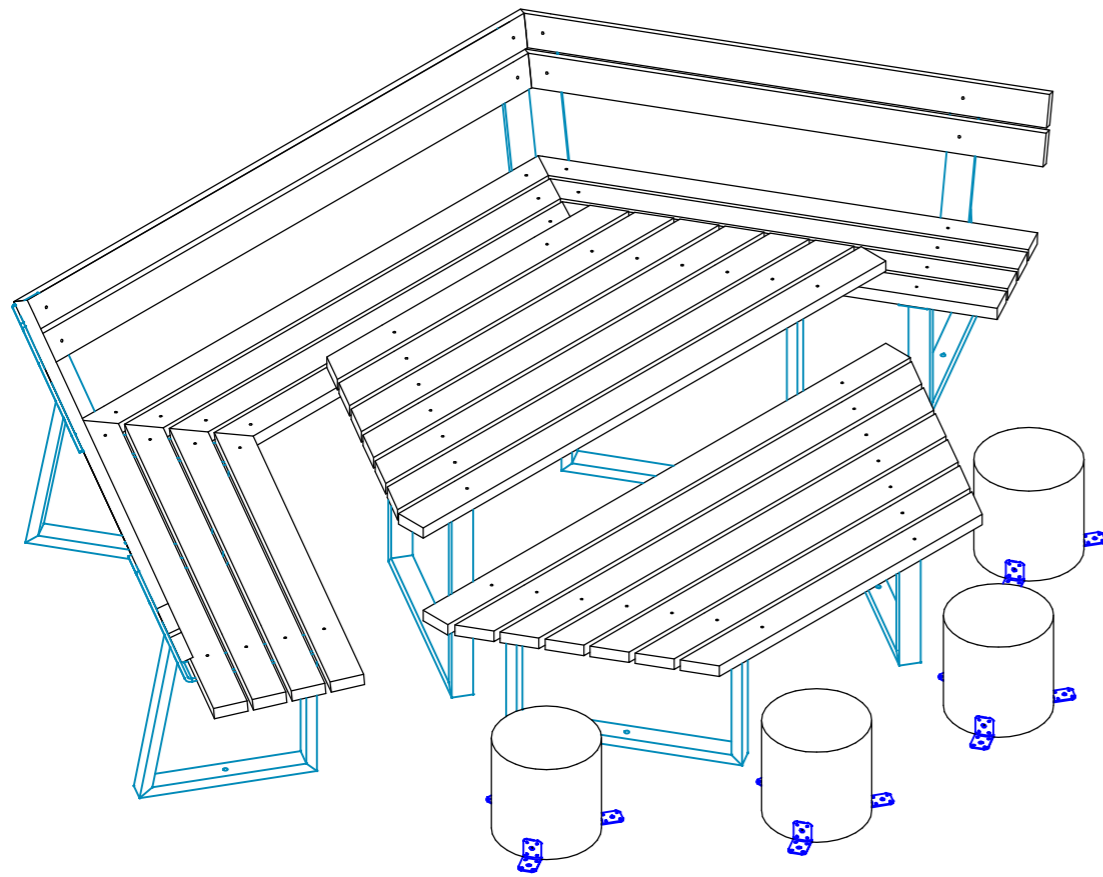
- zum Einbau des Fundaments bzw. der Bewehrung ist eine ebene, feste Unterlage mit Schichtdicke mind. 5,0 cm bis 30,0 cm aus gut verdichtetem, nicht bindigem Boden (z.B. Kies, Schotter, Magerbeton) mit ausreichender Wasserdurchlässigkeit erforderlich.
- Stau- und Sickerwasserbildung vermeiden!

### GERÄTEPOSITION

- das Gerät darf NICHT in der Aufprallfläche eines Spielplatzgerätes stehen
- muss im Untergrund fest verankert sein

### BETONEIGENSCHAFTEN

Bei aggressiven Umgebungsbedingungen (chemischer Angriff, Meerwassernähe) kann eine höhere Expositionsklasse erforderlich sein. Die Festlegung sollte den aktuell gültigen Regelwerken für Betoneigenschaften entsprechen.



- |   |   |   |  |
|---|---|---|--|
| <p>× 2 Betonfundament(e)<br/>30 x 56 x 20 cm<br/>- Sitzbank-Eckpfosten (1, 2)<br/>mit abgerundeten - R10<br/>Fundamentkanten<br/>Betonmenge/Fund.: 0,03 m<sup>3</sup></p> | <p>× 2 Betonfundament(e)<br/>30 x 50 x 20 cm<br/>- Sitzbank-Endpfosten (3, 4)<br/>mit abgerundeten - R10<br/>Fundamentkanten<br/>Betonmenge/Fund.: 0,03 m<sup>3</sup></p> | <p>× 4 Betonfundament(e)<br/>30 x 67 x 20 cm<br/>- Tischpfosten (5 - 8)<br/>mit abgerundeten - R10<br/>Fundamentkanten<br/>Betonmenge/Fund.: 0,04 m<sup>3</sup></p> | <p>× 4 Betonfundament(e)<br/>45 x 45 x 20 cm<br/>- Hocker (9 - 12)<br/>mit abgerundeten - R10<br/>Fundamentkanten<br/>Betonmenge/Fund.: 0,04 m<sup>3</sup></p> |
|---|---|---|--|

Sitzkombi Groß & Klein		Auftraggeber:		AB/AG-Nr.:
EM-N-18050-G3-Sx-xx		Beschreibung:		bwn: 83145
x = Platzhalter, _ = "oder"		Formal:	Maßstab:	Maßeinheit:
Planinhalt: Fundamentplan und -schnitte		DIN A3	1:25	cm
Werkstoff/Behandlung: Bankfüße und Tischfüße zum Andübeln		Norm:	Blatt:	
Zeichner: M. Götsberger		Datum:	FP 1 v. 1	
Geprüft: J. Seel		Datum:	Toleranzen nach DIN:	
Index: 004		EN 1176, EN 1177		ISO-2768-c
Diese Zeichnung ist unser geistiges Eigentum. Sie darf ohne unsere schriftliche Einwilligung weder kopiert, verwendet, noch dritten Personen zugänglich gemacht werden.				
Ernst Maier Spielplatzgeräte GmbH Wasserburger Str. 70, D-83352 Altenmarkt a. d. Alz Tel. +49.(0)862150 82-0, Fax +49.(0)862150 82-11 www.spielplatzgeraete-maier.com www.spgm-power.com				