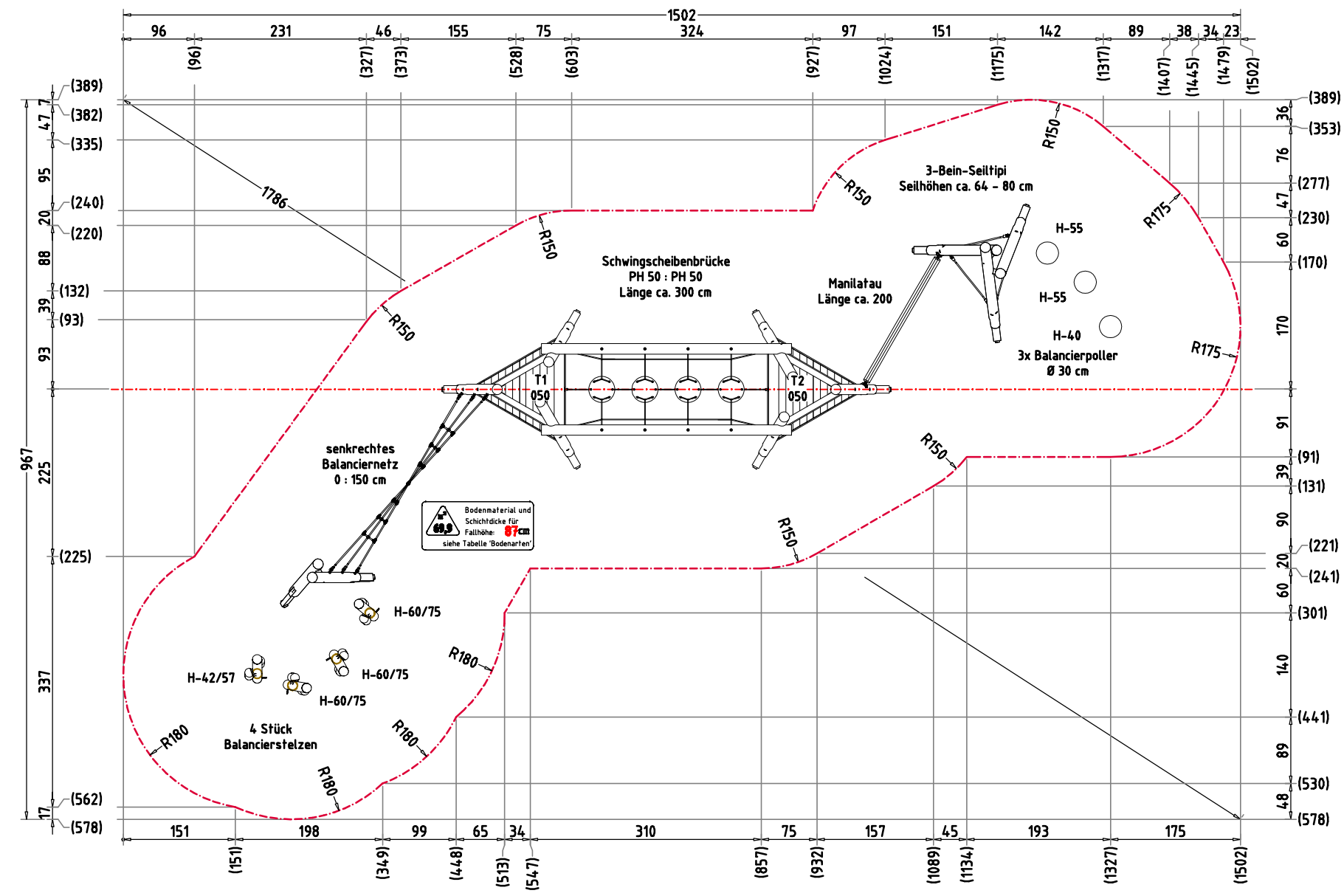


Abbildung beispielhaft  
für alle Varianten

Blancierparcours Lina 4025		Auftraggeber:		AB/AG-Nr.
<b>EM-L13-4025-G1-xx-xx</b>		Beschreibung:		bvn:
x = Platzhalter, _ = "oder"				
Planinhalt: Übersichtsplan	Format: DIN A3	Maßstab: 1:50	Maßeinheit: cm	Blatt: 3D-1v1
Werkstoff/Behandlung: Pfostenschuhe Typ 1		Norm: EN 1176, EN 1177		Toleranzen nach DIN: ISO-2768-c
Zeichner: K. Dahnk	Datum: 17.07.2024			
Geprüft: J. Seel	Datum: 18.07.2024			
Index: 240717	Diese Zeichnung ist unser geistiges Eigentum. Sie darf ohne unsere schriftliche Einwilligung weder kopiert, verwendet, noch dritten Personen zugänglich gemacht werden.			
Ernst Maier Spielplatzgeräte GmbH Wasserburger Str. 70, D-83352 Altenmarkt a. d. Alz Tel. +49.(0)862150 82-0, Fax +49.(0)862150 82-11 www.spielplatzgeraete-maier.com www.spgm-power.com				



**AUFPRALLFLÄCHE (AF)** -----

- durch gestrichelte Linien dargestellt
- muss frei von scharfkantigen oder gefährlich vorstehenden Hindernissen sein, auf die ein Nutzer fallen und/oder sich verletzen könnte, und so eingebaut werden, dass keine Fangstellen entstehen
- Bodenmaterial und Schichtdicke gemäß Tabelle "BODENARTEN", für Geräte mit erzwungener Bewegung sind immer stoßdämpfende Böden erforderlich
- darf sich bei Geräten mit erzwungener Bewegung (Schaukeln, Rutschen, Seilbahnen, Karussells und einige Arten von Wippgeräten) NICHT mit der eines anderen Spielgerätes überschneiden
- wenn stoßdämpfende Böden erforderlich sind, dürfen unterschiedliche Untergrundarten innerhalb der AF NICHT mit Palisaden, liegenden Rundhölzern, Betonsteinen etc. voneinander abgegrenzt werden. Lassen Sie diese Bereiche fließend ineinander übergehen

**GEFAHRENQUELLEN**

- zum Spielen ausgewiesene Flächen sind gegenüber Gefahrenquellen (Straßen, Gleisen, Wasser, etc.) wirksam einzufrieden

**TRAGFESTE SAUBERKEITSSCHICHT**

- zum Einbau des Fundaments bzw. der Bewehrung ist eine ebene, feste Unterlage mit Schichtdicke mind. 5,0 cm bis 30,0 cm aus gut verdichtetem, nicht bindigem Boden (z.B. Kies, Schotter, Magerbeton) mit ausreichender Wasserdurchlässigkeit erforderlich.
- Stau- und Sickerwasserbildung vermeiden!

**BETONEIGENSCHAFTEN**

Bei aggressiven Umgebungsbedingungen (chemischer Angriff, Meerwassernähe) kann eine höhere Expositionsklasse erforderlich sein. Die Festlegung sollte den aktuell gültigen Regelwerken für Betoneigenschaften entsprechen.

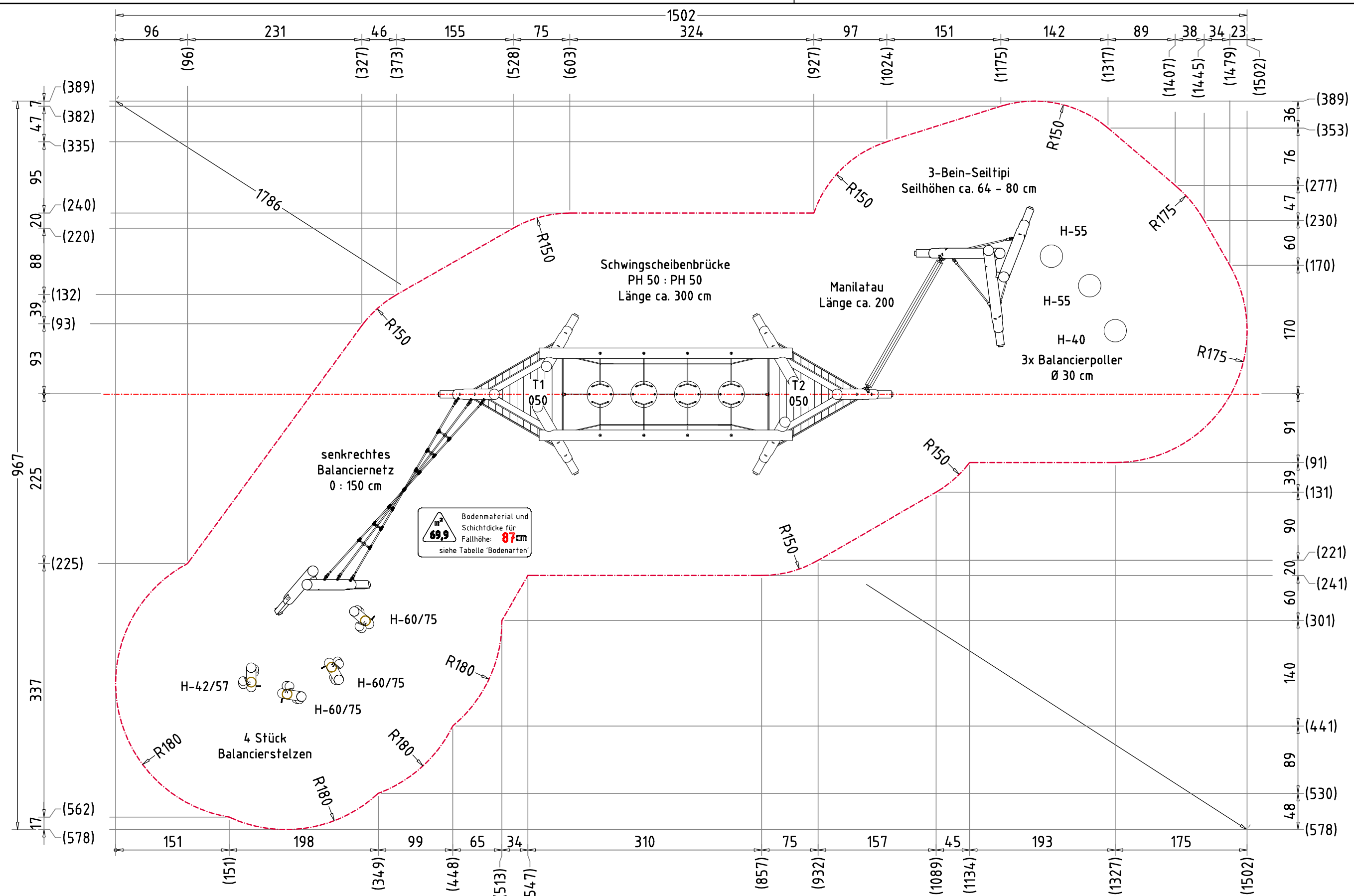
Empfohlene Bodenarten	Deutschland [m²]	Europa [m²]
Aufprallfläche	69,9	
Rasen	69,9	69,9
loser Fallschutz 30cm	-	-
loser Fallschutz 40cm	-	-
Fallschutzplatten	-	-

Blancierparcours Lina 4025		Auftraggeber:		AB/AG-Nr.:
<b>EM-L13-4025-G1-xx-xx</b>		Beschreibung:		bvn:
x = Platzhalter, _ = "oder"				
Planinhalt:	Aufprallfläche	Format:	DIN A3	Blatt:
Werkstoff/Behandlung:	Pfostenschuhe Typ 1	Maßstab:	1: 75	Maßeinheit:
Zeichner:	K. Dahnk	Datum:	24.07.2024	cm
Geprüft:	M. Götsberger	Datum:	24.07.2024	FP-1v5
Index:	240724	Norm:	EN 1176, EN 1177	Toleranzen nach DIN:
Diese Zeichnung ist unser geistiges Eigentum. Sie darf ohne unsere schriftliche Einwilligung weder kopiert, verwendet, noch dritten Personen zugänglich gemacht werden.		Toleranzen nach DIN: ISO-2768-c		

**Spielplatzgeräte Maier**

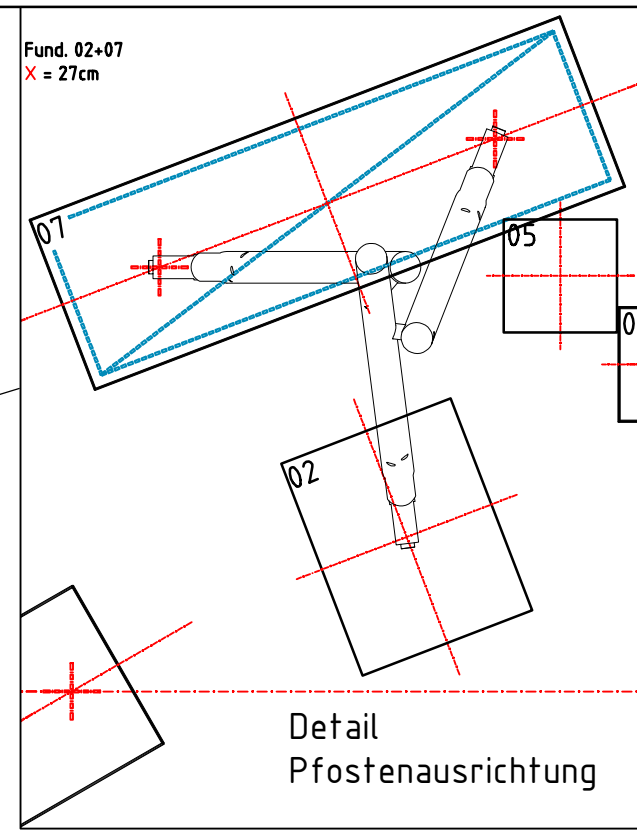
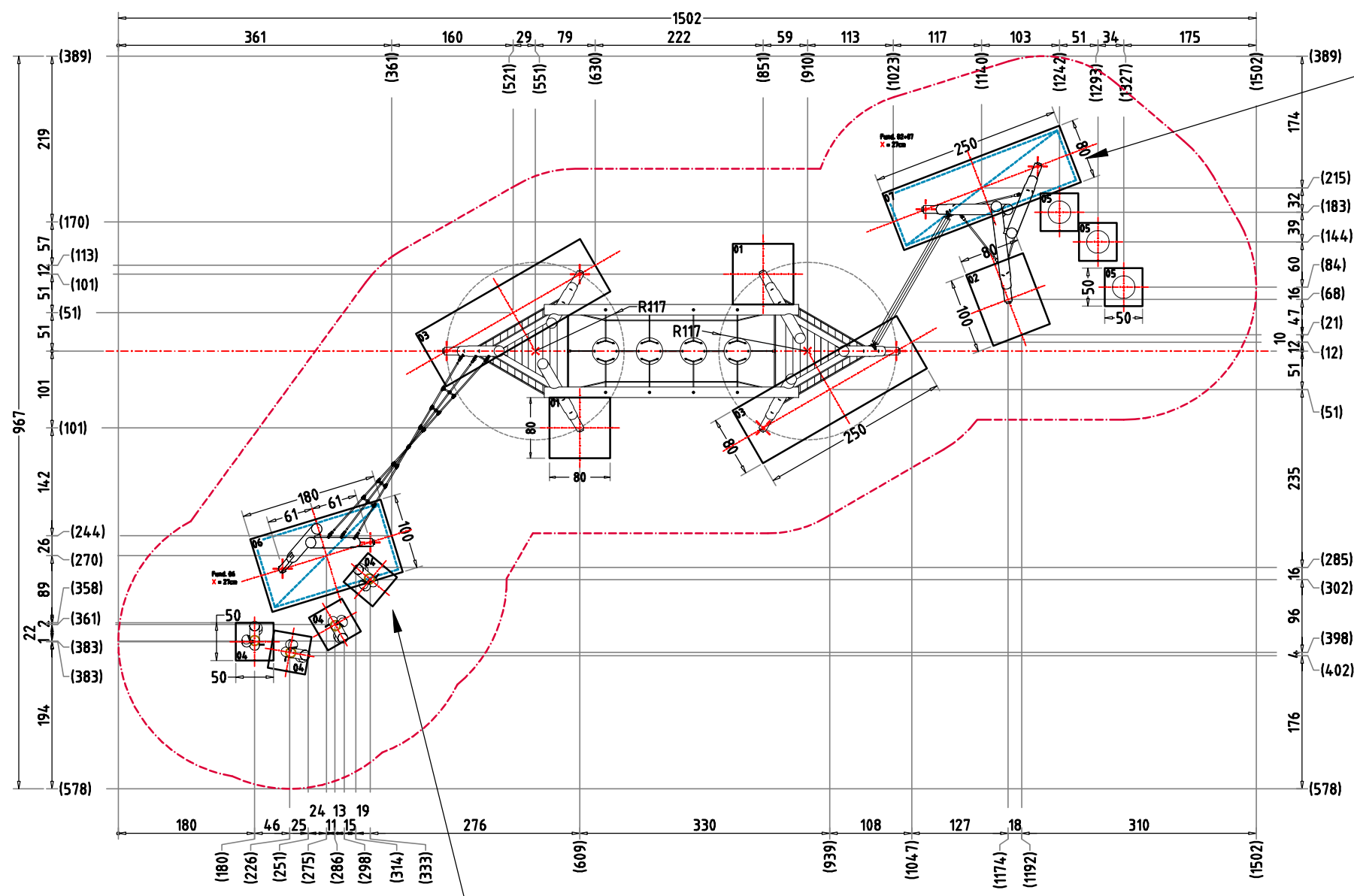
Ernst Maier Spielplatzgeräte GmbH  
 Wasserburger Str. 70, D-83352 Altenmarkt a. d. Alz  
 Tel. +49(0)862150 82-0, Fax +49(0)862150 82-11  
 www.spielplatzgeraete-maier.com  
 www.spgm-power.com

S · P · G · M  
**POWER**



Bodenmaterial und Schichtdicke für Fallhöhe: **87cm** siehe Tabelle 'Bodenarten'

Blancierparcours Lina 4025		Auftraggeber:		AB/AG-Nr.:
<b>EM-L13-4025-G1-xx-xx</b>		Beschreibung:		bvn:
x = Platzhalter, _ = "oder"		Format:	Maßstab:	Maßeinheit:
<b>Aufprallfläche</b>		DIN A3	1: 50	cm
Werkstoff/Behandlung:		Norm:		Blatt:
Pfostenschuhe Typ 1		EN 1176, EN 1177		FP-2v5
Zeichner:	Datum:	Toleranzen nach DIN:		ISO-2768-c
K. Dahnk	24.07.2024			
Geprüft:	Datum:	 Ernst Maier Spielplatzgeräte GmbH Wasserburger Str. 70, D-83352 Altenmarkt a. d. Alz Tel. +49 (0)862150 82-0, Fax +49 (0)862150 82-11 www.spielplatzgeraete-maier.com www.spgm-power.com		
M. Götzberger	24.07.2024			
Index:	Diese Zeichnung ist unser geistiges Eigentum. Sie darf ohne unsere schriftliche Einwilligung weder kopiert, verwendet, noch dritten Personen zugänglich gemacht werden.			
<b>240724</b>				



**AUFPRALLFLÄCHE (AF)**

- durch gestrichelte Linien dargestellt
- muss frei von scharfkantigen oder gefährlich vorstehenden Hindernissen sein, auf die ein Nutzer fallen und/oder sich verletzen könnte, und so eingebaut werden, dass keine Fangstellen entstehen
- Bodenmaterial und Schichtdicke gemäß Tabelle "BODENARTEN", für Geräte mit erzwungener Bewegung sind immer stoßdämpfende Böden erforderlich
- darf sich bei Geräten mit erzwungener Bewegung (Schaukeln, Rutschen, Seilbahnen, Karussells und einige Arten von Wippgeräten) NICHT mit der eines anderen Spielgerätes überschneiden
- wenn stoßdämpfende Böden erforderlich sind, dürfen unterschiedliche Untergrundarten innerhalb der AF NICHT mit Palisaden, liegenden Rundhölzern, Betonsteinen etc. voneinander abgegrenzt werden. Lassen Sie diese Bereiche fließend ineinander übergehen

**GEFAHRENQUELLEN**

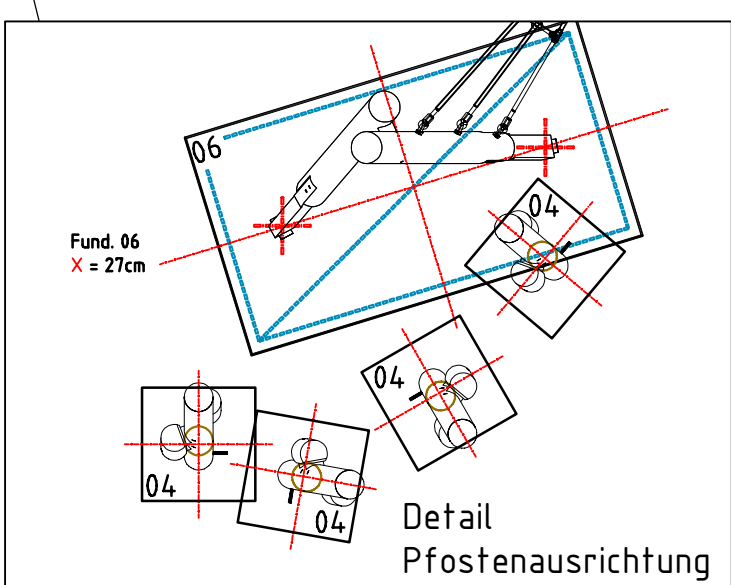
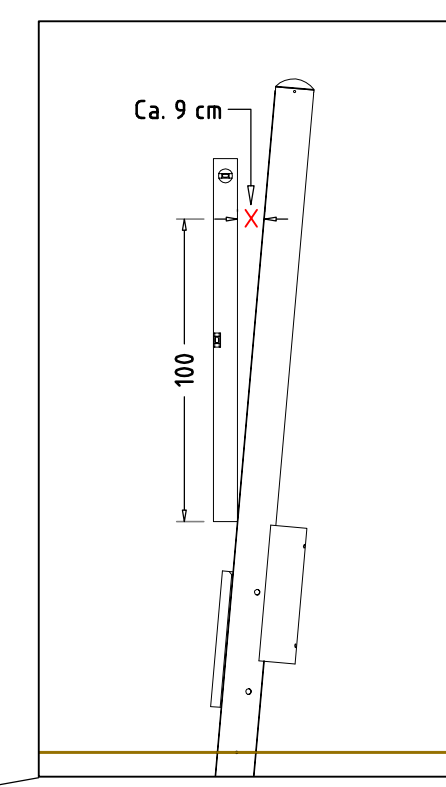
- zum Spielen ausgewiesene Flächen sind gegenüber Gefahrenquellen (Straßen, Gleisen, Wasser, etc.) wirksam einzufrieden

**TRAGFESTE SAUBERKEITSSCHICHT**

- zum Einbau des Fundaments bzw. der Bewehrung ist eine ebene, feste Unterlage mit Schichtdicke mind. 5,0 cm bis 30,0 cm aus gut verdichtetem, nicht bindigem Boden (z.B. Kies, Schotter, Magerbeton) mit ausreichender Wasserdurchlässigkeit erforderlich.
- Stau- und Sickerwasserbildung vermeiden!

**BETONEIGENSCHAFTEN**

Bei aggressiven Umgebungsbedingungen (chemischer Angriff, Meerwassernähe) kann eine höhere Expositionsklasse erforderlich sein. Die Festlegung sollte den aktuell gültigen Regelwerken für Betoneigenschaften entsprechen.



Empfohlene Bodenarten	Deutschland [m²]	Europa [m²]
Aufprallfläche	69,9	
Rasen	69,9	69,9
loser Fallschutz 30cm	-	-
loser Fallschutz 40cm	-	-
Fallschutzplatten	-	-

Blancierparcours Lina 4025  
**EM-L13-4025-G1-xx-xx**

x = Platzhalter, \_ = "oder"

Planinhalt: Fundamentplan

Werkstoff/Behandlung: Pfostenschuhe Typ 1

Zeichner: K. Dahnk  
Datum: 24.07.2024

Geprüft: M. Götsberger  
Datum: 24.07.2024

Index: 240724

Diese Zeichnung ist unser geistiges Eigentum. Sie darf ohne unsere schriftliche Einwilligung weder kopiert, verwendet, noch dritten Personen zugänglich gemacht werden.

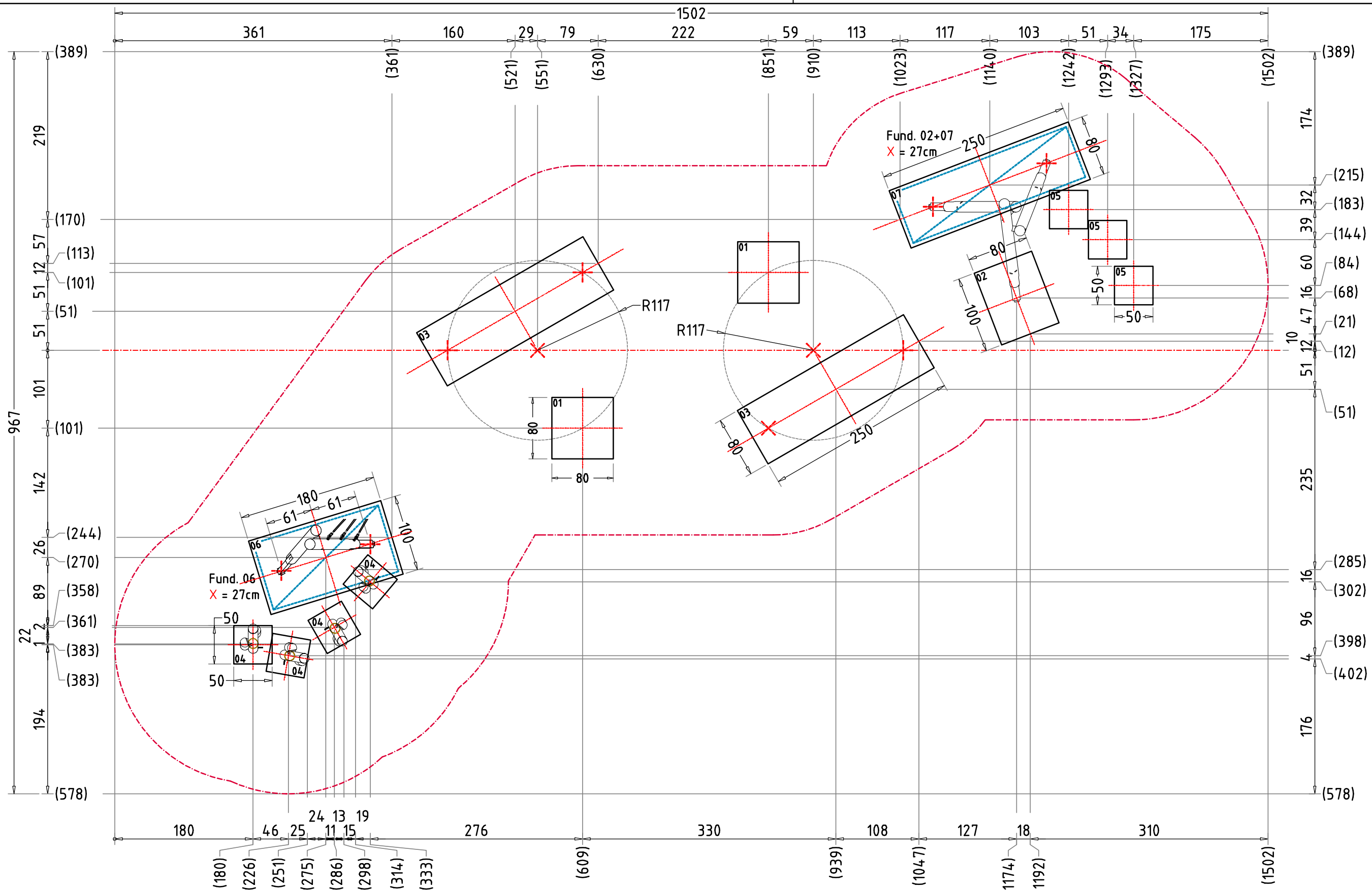
Auftraggeber: AB/AG-Nr:  
Beschreibung: bvn:

Format: DIN A3  
Maßstab: 1:75  
Maßeinheit: cm  
Blatt: FP-3v5  
Norm: EN 1176, EN 1177  
Toleranzen nach DIN: ISO-2768-c

**Spielplatzgeräte Maier**

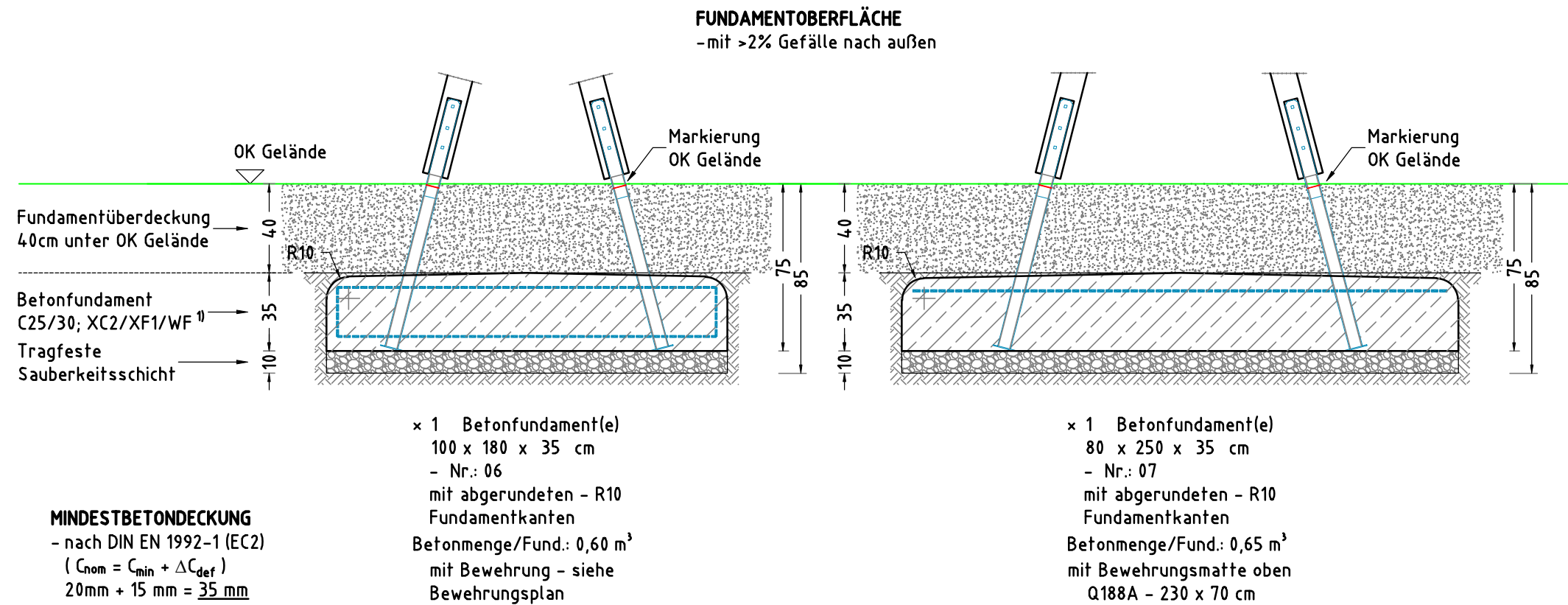
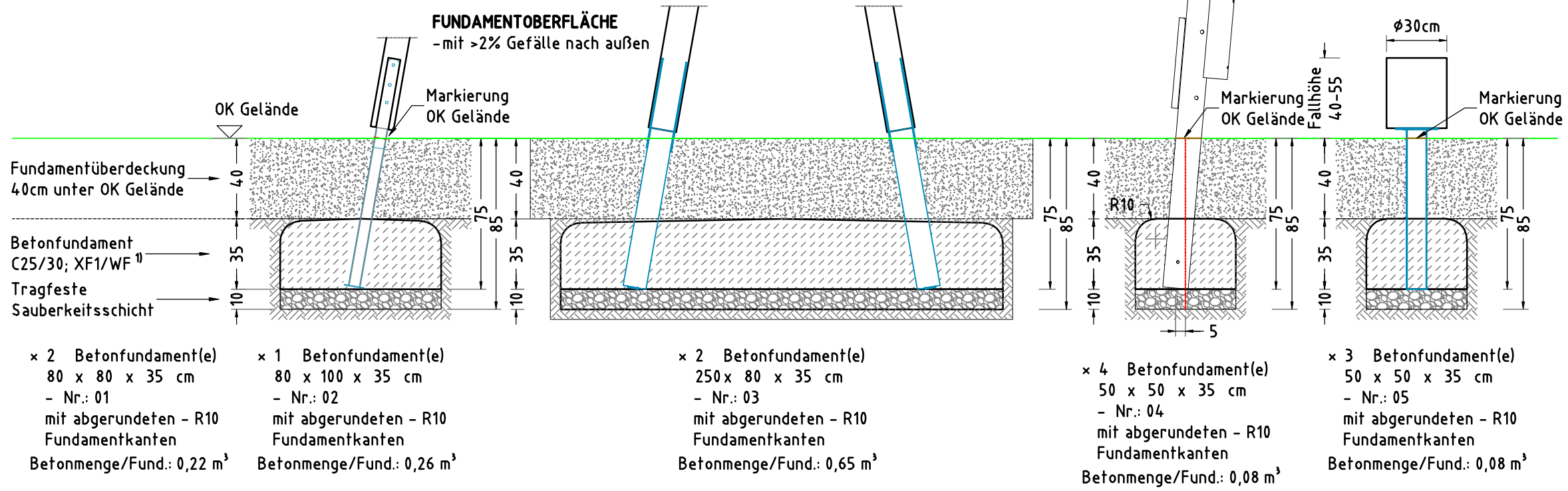
Ernst Maier Spielplatzgeräte GmbH  
Wasserburger Str. 70, D-83552 Altenmarkt a. d. Alz  
Tel. +49(0)862150 82-0, Fax +49(0)862150 82-11  
www.spielplatzgeraete-maier.com  
www.spgm-power.com

S · P · G · M  
**POWER**



Blancierparcours Lina 4025		Auftraggeber:		AB/AG-Nr.:
<b>EM-L13-4025-G1-xx-xx</b>		Beschreibung:		bvn:
x = Platzhalter, _ = "oder"		Format:	Maßstab:	Maßeinheit:
Planinhalt: Fundamentplan		DIN A3	1:50	cm
Werkstoff/Behandlung: Pfostenschuhe Typ 1		Norm:	Toleranzen nach DIN:	
		EN 1176, EN 1177	ISO-2768-c	
Zeichner: K. Dahnk	Datum: 24.07.2024	 Ernst Maier Spielplatzgeräte GmbH Wasserburger Str. 70, D-83352 Altenmarkt a. d. Alz Tel. +49(0)862150 82-0, Fax +49(0)862150 82-11 www.spielplatzgeraete-maier.com www.spgm-power.com		
Geprüft: M. Götsberger	Datum: 24.07.2024			
Index: <b>240724</b>	Diese Zeichnung ist unser geistiges Eigentum. Sie darf ohne unsere schriftliche Einwilligung weder kopiert, verwendet, noch dritten Personen zugänglich gemacht werden.			

FUNDAMENTSCHNITT(E) M 1:25



**MINDESTBETONDECKUNG**

- nach DIN EN 1992-1 (EC2)  
( $C_{nom} = C_{min} + \Delta C_{def}$ )  
20mm + 15 mm = 35 mm

**AUFPRALLFLÄCHE (AF)**

- durch gestrichelte Linien dargestellt
- muss frei von scharfkantigen oder gefährlich vorstehenden Hindernissen sein, auf die ein Nutzer fallen und/oder sich verletzen könnte, und so eingebaut werden, dass keine Fangstellen entstehen
- Bodenmaterial und Schichtdicke gemäß Tabelle "BODENARTEN", für Geräte mit erzwungener Bewegung sind immer stoßdämpfende Böden erforderlich
- darf sich bei Geräten mit erzwungener Bewegung (Schaukeln, Rutschen, Seilbahnen, Karussells und einige Arten von Wippgeräten) NICHT mit der eines anderen Spielgerätes überschneiden
- wenn stoßdämpfende Böden erforderlich sind, dürfen unterschiedliche Untergrundarten innerhalb der AF NICHT mit Palisaden, liegenden Rundhölzern, Betonsteinen etc. voneinander abgegrenzt werden. Lassen Sie diese Bereiche fließend ineinander übergehen

**GEFAHRENQUELLEN**

- zum Spielen ausgewiesene Flächen sind gegenüber Gefahrenquellen (Straßen, Gleisen, Wasser, etc.) wirksam einzufrieden

**TRAGFESTE SAUBERKEITSSCHICHT**

- zum Einbau des Fundaments bzw. der Bewehrung ist eine ebene, feste Unterlage mit Schichtdicke mind. 5,0 cm bis 30,0 cm aus gut verdichtetem, nicht bindigem Boden (z.B. Kies, Schotter, Magerbeton) mit ausreichender Wasserdurchlässigkeit erforderlich.
- Stau- und Sickerwasserbildung vermeiden!

**BETONEIGENSCHAFTEN**

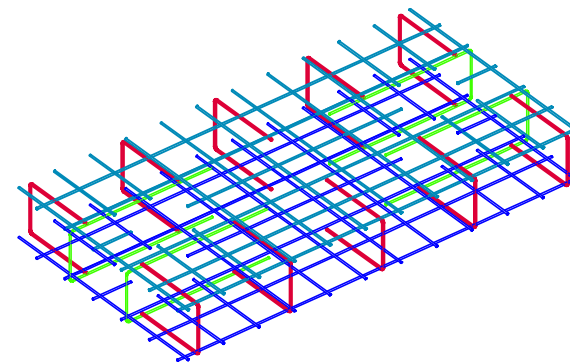
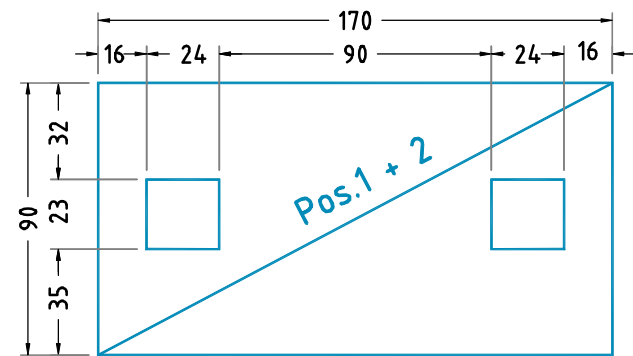
Bei aggressiven Umgebungsbedingungen (chemischer Angriff, Meerwassernähe) kann eine höhere Expositionsklasse erforderlich sein. Die Festlegung sollte den aktuell gültigen Regelwerken für Betoneigenschaften entsprechen.

Empfohlene Bodenarten	Deutschland [m <sup>2</sup> ]	Europa [m <sup>2</sup> ]
Aufprallfläche	69,9	
Rasen	69,9	69,9
loser Fallschutz 30cm	-	-
loser Fallschutz 40cm	-	-
Fallschutzplatten	-	-

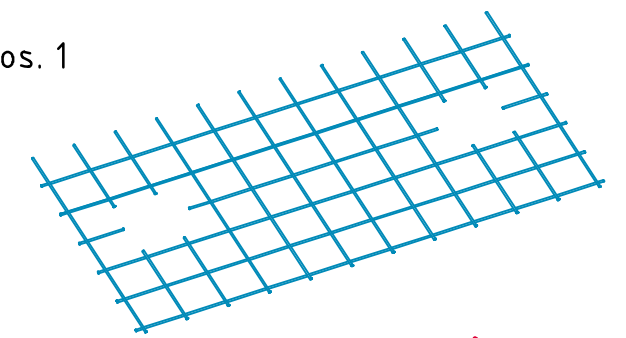
Blancierparcours Lina 4025		Auftraggeber:		AB/AG-Nr.:
EM-L13-4025-G1-xx-xx		Beschreibung:		bvn:
x = Platzhalter, _ = "oder"		Format:	Maßstab:	Maßeinheit:
Planinhalt: Fundamentschnitte		DIN A3	1: 25	cm
Werkstoff/Behandlung: Pfostenschuhe Typ 1		Norm:	Toleranzen nach DIN:	
		EN 1176, EN 1177	ISO-2768-c	
Zeichner: K. Dahnk	Datum: 24.07.2024			
Geprüft: M. Götsberger	Datum: 24.07.2024			
Index: 240724	Diese Zeichnung ist unser geistiges Eigentum. Sie darf ohne unsere schriftliche Einwilligung weder kopiert, verwendet, noch dritten Personen zugänglich gemacht werden.			
Ernst Maier Spielplatzgeräte GmbH Wasserburger Str. 70, D-83552 Altenmarkt a. d. Alz Tel. +49(0)862150 82-0, Fax +49(0)862150 82-11 www.spielplatzgeraete-maier.com www.spgm-power.com				

### DRAUFSICHT Bewehrungsmatten

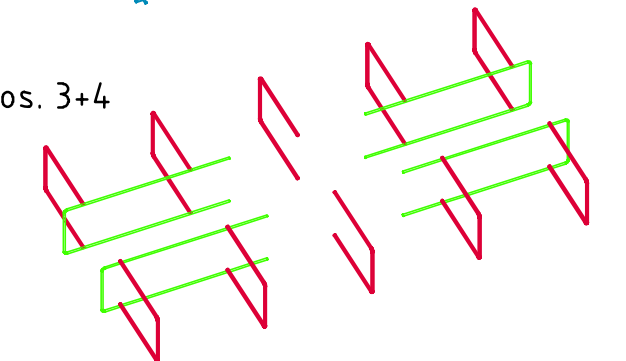
Pos. 1+2



Pos. 1

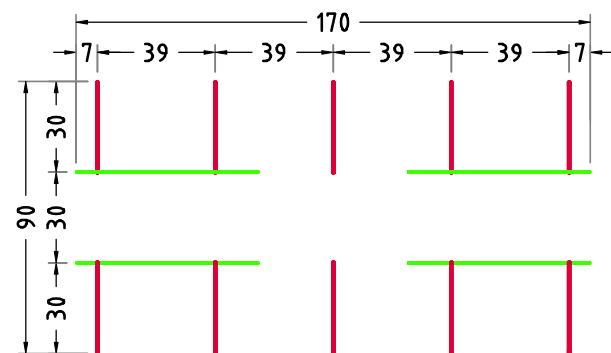


Pos. 3+4

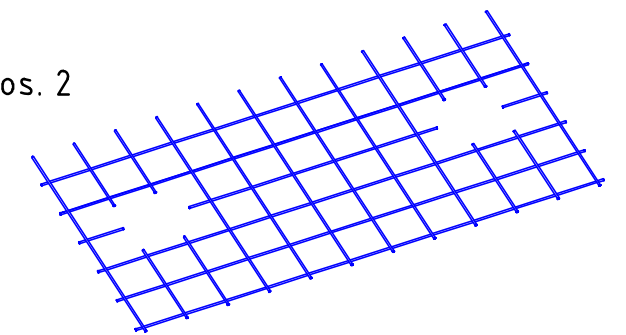


### DRAUFSICHT Bewehrungsbügel

Pos. 3+4

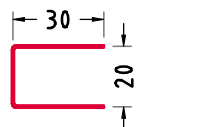


Pos. 2

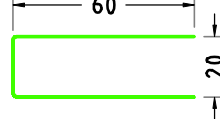


### SEITENANSICHT Bewehrungsbügel

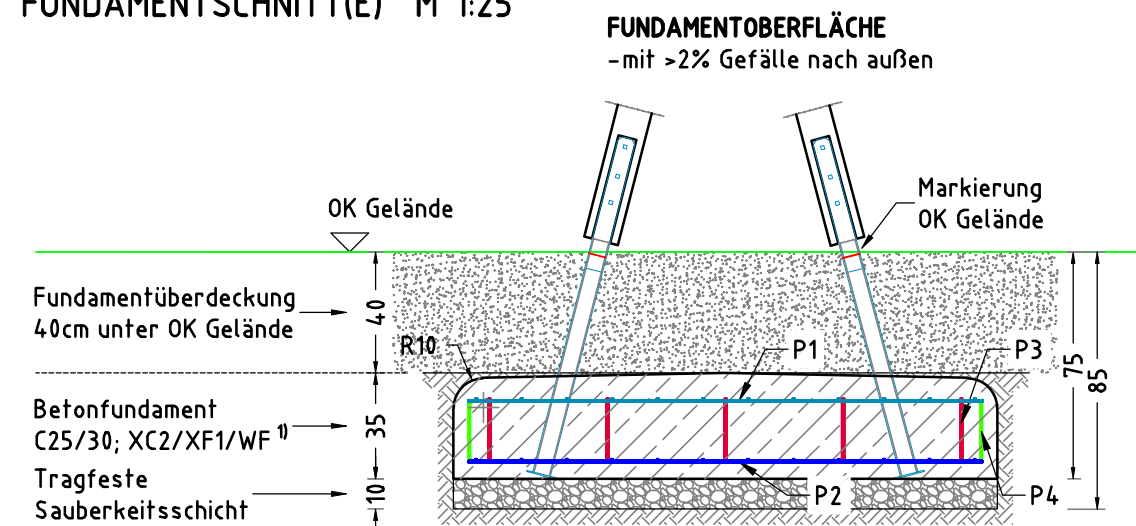
Pos. 3



Pos. 4



### FUNDAMENTSCHNITT(E) M 1:25



**MINDESBETONDECKUNG**  
- nach DIN EN 1992-1 (EC2)  
( $C_{nom} = C_{min} + \Delta C_{def}$ )  
20mm + 15mm = 35mm

× 1 Betonfundament(e)  
100 x 180 x 35 cm  
- Zwei-Bein-Stütze  
mit abgerundeten - R10  
Fundamentkanten  
Betonmenge/Fund.: 0,60 m<sup>3</sup>

Stückliste					
Pos.	St.	Typ	φ [mm]	Länge [cm]	Breite [cm]
1	1	Q188A		170	90
2	1	Q188A		170	90
3	10	Bügel	6	80	
4	4	Bügel	6	140	

Bauteile Serie 13		Auftraggeber:		AB/AG-Nr.
Zwei-Bein-Stütze für Balanciertau /-netz		Bauvorhaben:		bvn:
Planinhalt: Bewehrungsplan	Formal: DIN A3	Maßstab: 1: 25	Maßeinheit: cm	Blatt: BP-1v1
Werkstoff/Behandlung:	Norm: EN 1176, EN 1177		Toleranzen nach DIN: ISO-2768-c	
Zeichner: Peter Zacherl	Datum: 03.12.2021	 Ernst Maier Spielplatzgeräte GmbH Wasserburger Str. 70, D-83352 Altenmarkt a. d. Alz Tel. +49.(0)862150 82-0, Fax +49.(0)862150 82-11 www.spielplatzgeraete-maier.com www.spgm-power.com		
Geprüft: M. Götsberger	Datum: 03.12.2021			
Index: 211203	Diese Zeichnung ist unser geistiges Eigentum. Sie darf ohne unsere schriftliche Einwilligung weder kopiert, verwendet, noch dritten Personen zugänglich gemacht werden.			