

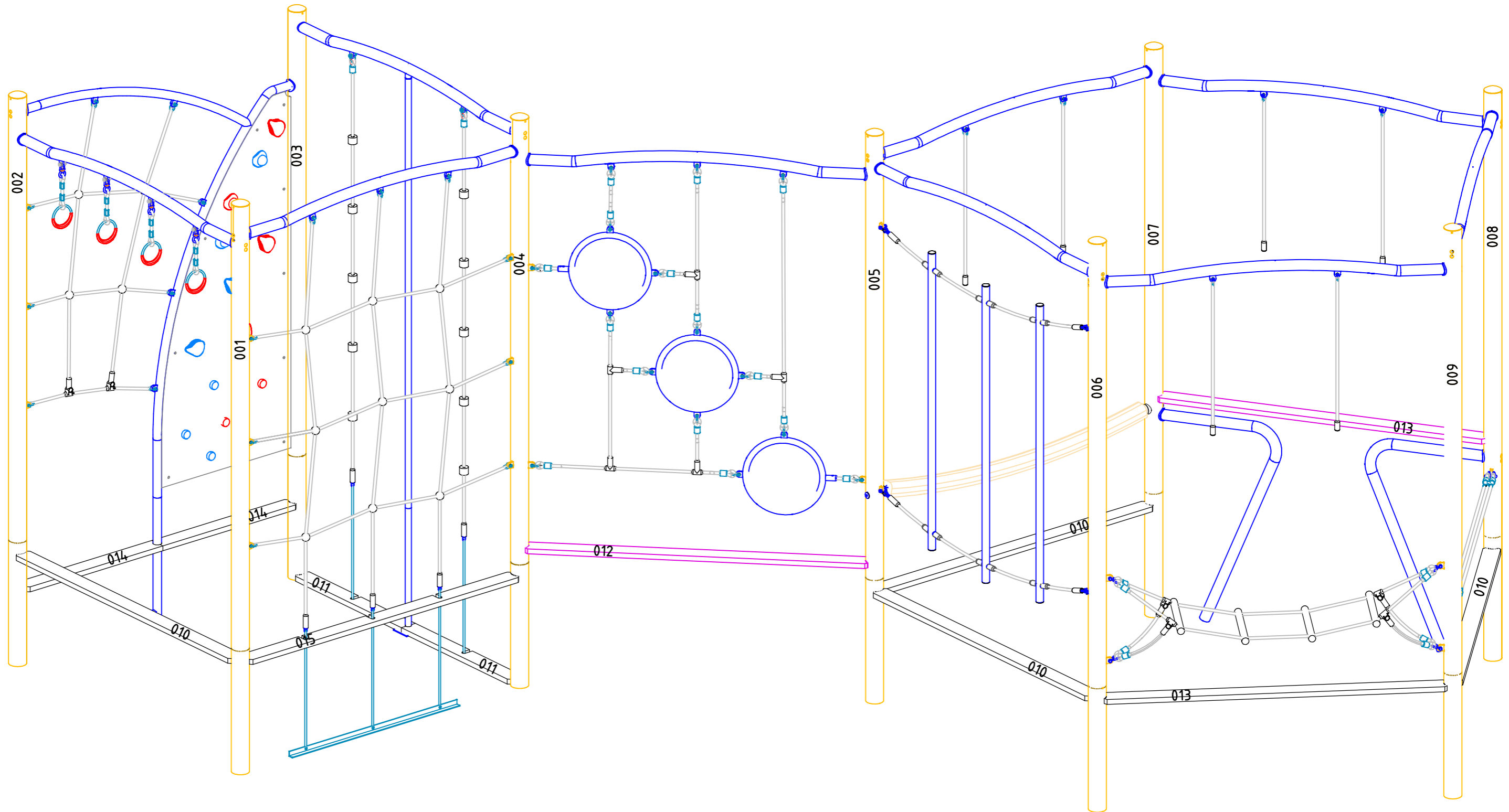
Kletterkombi  
H=265cm

Kletter-/  
Rutschkombi

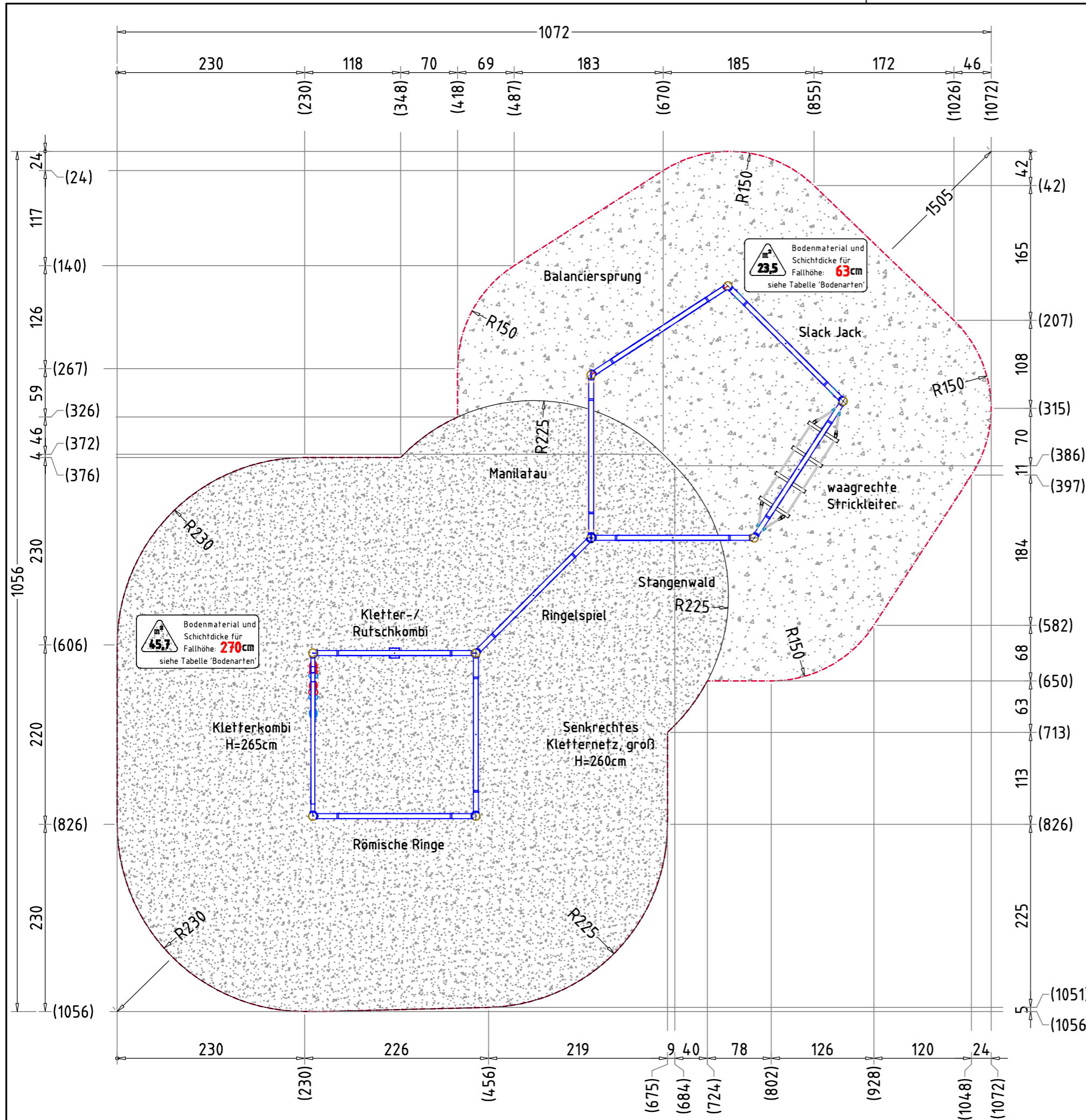
Senkrechtes  
Kletternetz, groß  
H=260cm

Römische Ringe

Kletter-/Seilparcours 4660 Cilly		Auftraggeber:		AB/AG-Nr.:
<b>EM-L5-4660-G1-Sx-V8</b>		Beschreibung:		bwn: 50417
x = Platzhalter, _ = "oder"		Formal: DIN A3	Maßstab: 1:50	Maßeinheit: cm
Blatt: 3D - Ansichten		Norm: EN 1176, EN 1177		Blatt: 3D 1 / 2
Werkstoff/Behandlung:		Toleranzen nach DIN: ISO-2768-c		
Zeichner: Rainer Nebauer	Datum: 31.01.2018			
Geprüft: Jakob Seel	Datum: 31.01.2018			
Index: 003	Diese Zeichnung ist unser geistiges Eigentum. Sie darf ohne unsere schriftliche Einwilligung weder kopiert, verwendet, noch dritten Personen zugänglich gemacht werden.			
www.spielplatzgeraete-maier.com		Ernst Maier Spielplatzgeräte GmbH Wasserburger Str. 70, D-83352 Altenmarkt a. d. Alz Tel. +49.(0)862150 82-0, Fax +49.(0)862150 82-11 www.spielplatzgeraete-maier.com www.spgm-power.com		



Kletter-/Seilparcours 4660 Cilly		Auftraggeber:		AB/AG-Nr.:
<b>EM-L5-4660-G1-Sx-V8</b>		Beschreibung:		bwn:
x = Platzhalter, _ = "oder"				50417
Planinhalt:	Datum:	Formal:	Maßstab:	Maßeinheit:
3D (2) - Produktionsplan	31.01.2018	DIN A3	1:	cm
Werkstoff/Behandlung:	Geprüft:	Norm:	Blatt:	
	Jakob Seel	EN 1176, EN 1177	3D 2 / 2	
Zeichner:	Datum:	Toleranzen nach DIN:		
Rainer Nebauer	31.01.2018	ISO-2768-c		
Index:	Diese Zeichnung ist unser geistiges Eigentum. Sie darf ohne unsere schriftliche Einwilligung weder kopiert, verwendet, noch dritten Personen zugänglich gemacht werden.			
003				
		Ernst Maier Spielplatzgeräte GmbH Wasserburger Str. 70, D-83352 Altenmarkt a. d. Alz Tel. +49.(0)862150 82-0, Fax +49.(0)862150 82-11 www.spielplatzgeraete-maier.com www.spgm-power.com		



**AUFPRALLFLÄCHE (AF)**

- durch gestrichelte Linien dargestellt
- muss frei von scharfkantigen oder gefährlich vorstehenden Teilen sein und so eingebaut werden, dass keine Fangstellen entstehen
- Bodenmaterial und Schichtdicke gemäß Tabelle "BODENARTEN", für Geräte mit erzwungener Bewegung sind immer stoßdämpfende Böden erforderlich
- das Spielgerät darf nicht in der AF eines anderen Spielgerätes stehen
- die Aufprallflächen von Geräten mit erzwungener Bewegung (Schaukeln, Rutschen, Seilbahnen, Karussells und einige Arten von Wippgeräten) dürfen sich NICHT überschneiden
- wenn stoßdämpfende Böden erforderlich sind, dürfen unterschiedliche Untergrundarten innerhalb der AF NICHT mit Palisaden, liegenden Rundhölzern, Betonsteinen etc. voneinander abgegrenzt werden. Lassen Sie diese Bereiche fließend ineinander übergehen

**GEFAHRENQUELLEN**

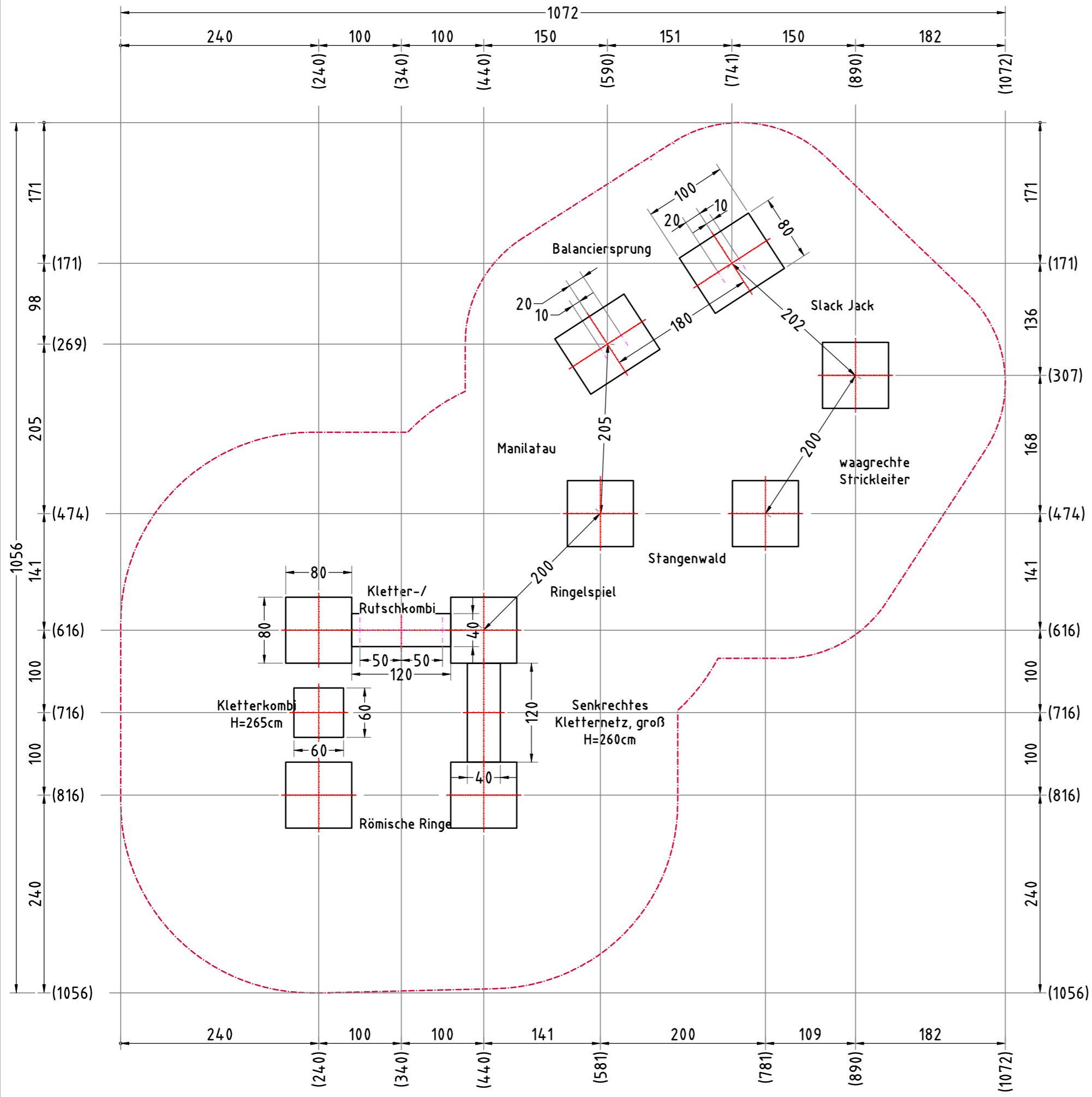
- zum Spielen ausgewiesene Flächen sind gegenüber Gefahrenquellen (Straßen, Gleisen, Wasser, etc.) wirksam einzufrieden

**TRAGFESTE SAUBERKEITSSCHICHT**

- zum Einbau des Fundaments bzw. der Bewehrung ist eine ebene, feste Unterlage mit Schichtdicke mind. 5,0 cm bis 30,0 cm aus gut verdichtetem, nicht bindigem Boden (z.B. Kies, Schotter, Magerbeton) mit ausreichender Wasserdurchlässigkeit erforderlich.
- Stau- und Sickerwasserbildung vermeiden!

Flächenaufteilung	Deutschland [m²]	Europa [m²]
Aufprallfläche	69,2	
Rasen	23,5	23,5
loser Fallschutz 30cm	-	-
loser Fallschutz 40cm	45,7	45,7
Fallschutzplatten	-	-

Kletter-/Seilparcours 4660 Cilly		Auftraggeber:		AB/AG-Nr.:
<b>EM-L5-4660-G1-Sx-V8</b>		Beschreibung:		bwn:
x = Platzhalter, _ = "oder"		Formal: DIN A3		Maßstab: 1:50
Planinhalt: AF - Aufprallfläche		Maßeinheit: cm		Blatt: F 1 / 3
Werkstoff/Behandlung:		Norm: EN 1176, EN 1177		Toleranzen nach DIN: ISO-2768-c
Zeichner: Rainer Nebauer	Datum: 09.03.2016			
Geprüft: M. Göttberger	Datum: 10.03.2016			
Index: 001	Diese Zeichnung ist unser geistiges Eigentum. Sie darf ohne unsere schriftliche Einwilligung weder kopiert, verwendet, noch dritten Personen zugänglich gemacht werden.			
Ernst Maier Spielplatzgeräte GmbH Wasserburger Str. 70, D-83352 Altenmarkt a. d. Alz Tel. +49(0)862150 82-0, Fax +49(0)862150 82-11 www.spielplatzgeraete-maier.com www.spgm-power.com				



**AUFPRALLFLÄCHE (AF)** - - - - -

- durch gestrichelte Linien dargestellt
- muss frei von scharfkantigen oder gefährlich vorstehenden Teilen sein und so eingebaut werden, dass keine Fangstellen entstehen
- Bodenmaterial und Schichtdicke gemäß Tabelle "BODENARTEN", für Geräte mit erzwungener Bewegung sind immer stoßdämpfende Böden erforderlich
- das Spielgerät darf nicht in der AF eines anderen Spielgerätes stehen
- die Aufprallflächen von Geräten mit erzwungener Bewegung (Schaukeln, Rutschen, Seilbahnen, Karussells und einige Arten von Wippgeräten) dürfen sich NICHT überschneiden
- wenn stoßdämpfende Böden erforderlich sind, dürfen unterschiedliche Untergrundarten innerhalb der AF NICHT mit Palisaden, liegenden Rundhölzern, Betonsteinen etc. voneinander abgegrenzt werden. Lassen Sie diese Bereiche fließend ineinander übergehen

**GEFAHRENQUELLEN**

- zum Spielen ausgewiesene Flächen sind gegenüber Gefahrenquellen (Straßen, Gleisen, Wasser, etc.) wirksam einzufrieden

**TRAGFESTE SAUBERKEITSSCHICHT**

- zum Einbau des Fundaments bzw. der Bewehrung ist eine ebene, feste Unterlage mit Schichtdicke mind. 5,0 cm bis 30,0 cm aus gut verdichtetem, nicht bindigem Boden (z.B. Kies, Schotter, Magerbeton) mit ausreichender Wasserdurchlässigkeit erforderlich.
- Stau- und Sickerwasserbildung vermeiden!

Flächenaufteilung	Deutschland [m²]	Europa [m²]
Aufprallfläche	69,2	
Rasen	23,5	23,5
loser Fallschutz 30cm	-	-
loser Fallschutz 40cm	45,7	45,7
Fallschutzplatten	-	-

Kletter-/Seilparcours 4660 Cilly		Auftraggeber:		AB/AG-Nr.:
<b>EM-L5-4660-G1-Sx-V8</b>		Beschreibung:		bwn:
x = Platzhalter, _ = "oder"				50417
Planinhalt:	F - Fundamentplan	Formal:	DIN A3	Maßstab:
Werkstoff/Behandlung:		Maßeinheit:	cm	Blatt:
		Norm:	EN 1176, EN 1177	F 2 / 3
Zeichner:	Rainer Nebauer	Datum:	09.03.2016	Toleranzen nach DIN:
Geprüft:	M. Göttberger	Datum:	10.03.2016	ISO-2768-c
Index:	001	Diese Zeichnung ist unser geistiges Eigentum. Sie darf ohne unsere schriftliche Einwilligung weder kopiert, verwendet, noch dritten Personen zugänglich gemacht werden.		

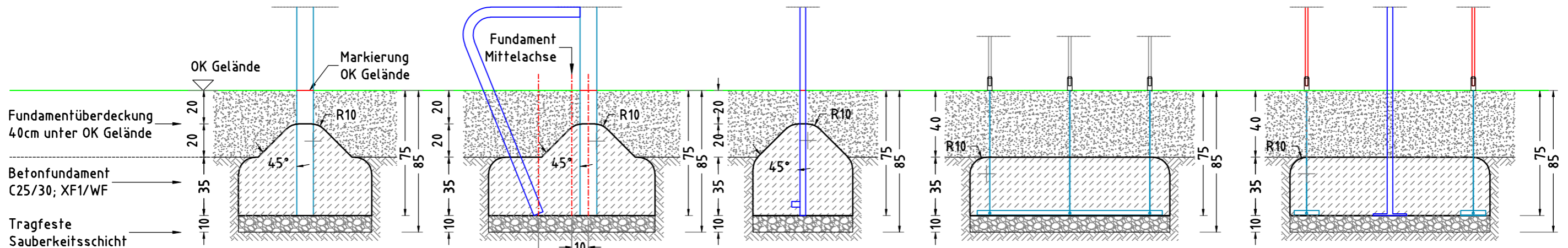
**Spielplatzgeräte Maier**

Ernst Maier Spielplatzgeräte GmbH  
 Wasserburger Str. 70, D-83352 Altenmarkt a. d. Alz  
 Tel. +49(0)862150 82-0, Fax +49(0)862150 82-11  
 www.spielplatzgeraete-maier.com  
 www.spgm-power.com

**S · P · G · M**  
**POWER**

S:\S\4660\Einbau\Fundamentplan\Sx-V8\EM-L5-4660-G1-Sx-V8\_FF

FUNDAMENTSCHNITT(E) M 1:25



× 7 Betonfundament(e)  
80 x 80 x 55 cm  
- Pfosten  
mit abgeschrägtem - 45°  
und abgerundetem - R10  
Fundamentkopf  
Betonmenge/Fund.: 0,25 m<sup>3</sup>

× 2 Betonfundament(e)  
100 x 80 x 55 cm  
- Pfosten Balanciersprung  
mit abgeschrägtem - 45°  
und abgerundetem - R10  
Fundamentkopf  
Betonmenge/Fund.: 0,30 m<sup>3</sup>

× 1 Betonfundament(e)  
60 x 60 x 55 cm  
- Kletterkombi  
mit abgeschrägtem - 45°  
und abgerundetem - R10  
Fundamentkopf  
Betonmenge/Fund.: 0,15 m<sup>3</sup>

× 1 Betonfundament(e)  
40 x 120 x 35 cm  
- Kletternetz  
mit abgerundeten - R10  
Fundamentkanten  
Betonmenge/Fund.: 0,17 m<sup>3</sup>

× 1 Betonfundament(e)  
40 x 120 x 35 cm  
- Kletter-/Rutschkombi  
mit abgerundeten - R10  
Fundamentkanten  
Betonmenge/Fund.: 0,17 m<sup>3</sup>

**TRAGFESTE SAUBERKEITSSCHICHT**

- zum Einbau des Fundaments bzw. der Bewehrung ist eine ebene, feste Unterlage mit Schichtdicke mind. 5,0 cm bis 30,0 cm aus gut verdichtetem, nicht bindigem Boden (z.B. Kies, Schotter, Magerbeton) mit ausreichender Wasserdurchlässigkeit erforderlich.
- Stau- und Sickerwasserbildung vermeiden!

Flächenaufteilung	Deutschland [m <sup>2</sup> ]	Europa [m <sup>2</sup> ]
Aufprallfläche	69,2	
Rasen	23,5	23,5
loser Fallschutz 30cm	-	-
loser Fallschutz 40cm	45,7	45,7
Fallschutzplatten	-	-

**AUFPRALLFLÄCHE (AF)**

- durch gestrichelte Linien dargestellt
- muss frei von scharfkantigen oder gefährlich vorstehenden Teilen sein und so eingebaut werden, dass keine Fangstellen entstehen
- Bodenmaterial und Schichtdicke gemäß Tabelle "BODENARTEN", für Geräte mit erzwungener Bewegung sind immer stoßdämpfende Böden erforderlich
- das Spielgerät darf nicht in der AF eines anderen Spielgerätes stehen
- die Aufprallflächen von Geräten mit erzwungener Bewegung (Schaukeln, Rutschen, Seilbahnen, Karussells und einige Arten von Wippen) dürfen sich NICHT überschneiden
- wenn stoßdämpfende Böden erforderlich sind, dürfen unterschiedliche Untergrundarten innerhalb der AF NICHT mit Palisaden, liegenden Rundhölzern, Betonsteinen etc. voneinander abgegrenzt werden. Lassen Sie diese Bereiche fließend ineinander übergehen

**GEFAHRENQUELLEN**

- zum Spielen ausgewiesene Flächen sind gegenüber Gefahrenquellen (Straßen, Gleisen, Wasser, etc.) wirksam einzufrieden

Kletter-/Seilparcours 4660 Cilly		Auftraggeber:		AB/AG-Nr.:
<b>EM-L5-4660-G1-Sx-V8</b>		Beschreibung:		bwn: 50417
Planinhalt: F (2) - Fundamentschnitte	Formal: DIN A3	Maßstab: 1: 25	Maßeinheit: cm	Blatt: F 3 / 3
Werkstoff/Behandlung:		Norm: EN 1176, EN 1177		Toleranzen nach DIN: ISO-2768-c
Zeichner: Rainer Nebauer	Datum: 09.03.2016			
Geprüft: M. Göttberger	Datum: 10.03.2016			
Index: 001	Diese Zeichnung ist unser geistiges Eigentum. Sie darf ohne unsere schriftliche Einwilligung weder kopiert, verwendet, noch dritten Personen zugänglich gemacht werden.			
Ernst Maier Spielplatzgeräte GmbH Wasserburger Str. 70, D-83352 Altenmarkt a. d. Alz Tel. +49(0)862150 82-0, Fax +49(0)862150 82-11 www.spielplatzgeraete-maier.com www.spgm-power.com				