
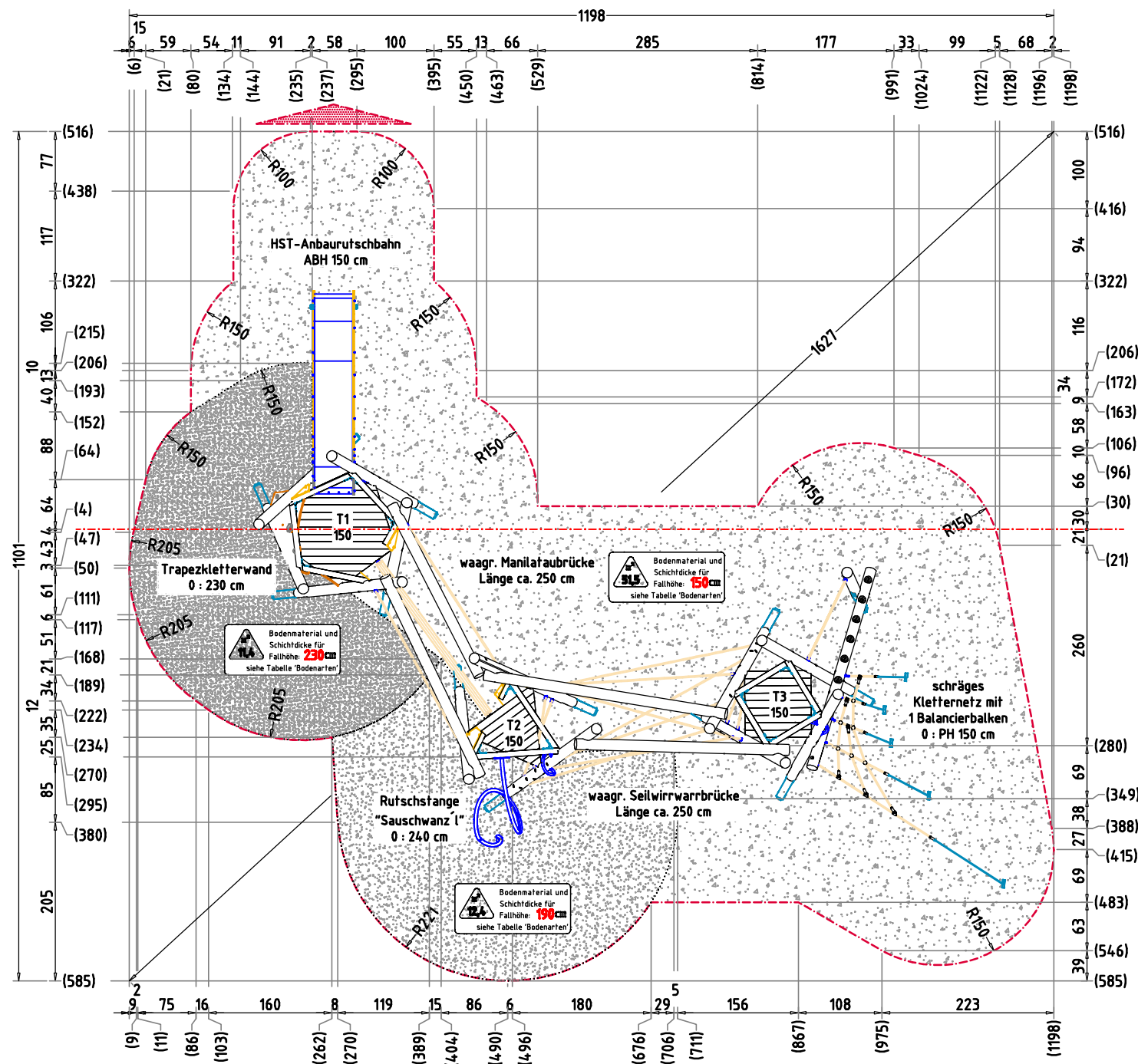


Spielkombination "Fiasco Toro"		Auftraggeber:		AB/AG-Nr.:
EM-K7-3600-G1-Fx_Dx-xx-AR1H1		Beschreibung:		bwn:
x = Platzhalter, _ = "oder"				61661
Planinhalt:	3D - Übersichtsplan	Formal:	DIN A3	Maßstab:
Werkstoff/Behandlung:	Pfostenschuhe Typ 1	Maßeinheit:	cm	Blatt:
Zeichner:	Peter Zacherl	Norm:	EN 1176, EN 1177	3D 1 / 1
Datum:	11.10.2018	Toleranzen nach DIN:		ISO-2768-c
Geprüft:	Jakob Seel	Spielplatzgeräte Maier  Ernst Maier Spielplatzgeräte GmbH Wasserburger Str. 70, D-83352 Altenmarkt a. d. Alz Tel. +49.(0)862150 82-0, Fax +49.(0)862150 82-11 www.spielplatzgeraete-maier.com www.spgm-power.com		
Index:	001			
Diese Zeichnung ist unser geistiges Eigentum. Sie darf ohne unsere schriftliche Einwilligung weder kopiert, verwendet, noch dritten Personen zugänglich gemacht werden.				



AUFPRALLFLÄCHE (AF)

- durch gestrichelte Linien dargestellt
- muss frei von scharfkantigen oder gefährlich vorstehenden Teilen sein und so eingebaut werden, dass keine Fangstellen entstehen
- Bodenmaterial und Schichtdicke gemäß Tabelle "BODENARTEN", für Geräte mit erzwungener Bewegung sind immer stoßdämpfende Böden erforderlich
- das Spielgerät darf nicht in der AF eines anderen Spielgerätes stehen
- die Aufprallflächen von Geräten mit erzwungener Bewegung (Schaukeln, Rutschen, Seilbahnen, Karussells und einige Arten von Wippgeräten) dürfen sich NICHT überschneiden
- wenn stoßdämpfende Böden erforderlich sind, dürfen unterschiedliche Untergrundarten innerhalb der AF NICHT mit Palisaden, liegenden Rundhölzern, Betonsteinen etc. voneinander abgegrenzt werden. Lassen Sie diese Bereiche fließend ineinander übergehen

GEFAHRENQUELLEN

- zum Spielen ausgewiesene Flächen sind gegenüber Gefahrenquellen (Straßen, Gleisen, Wasser, etc.) wirksam einzufrieden

RUTSCHBAHN

- der Auslaufbereich ist mit stoßdämpfendem Bodenmaterial auszuführen
- richten Sie bitte die Rutschbahn NICHT nach SÜDEN, SÜD-WESTEN, WESTEN oder SÜD-OSTEN aus, außer es ist aus dieser Richtung genügend Schatten vorhanden
- die Rutsche muss bündig auf der Plattform aufliegen, so dass keine Einzugstellen, Spalten oder Ritze entstehen und das Hängenbleiben der Prüfkordel ausgeschlossen wird

TRAGFESTE SAUBERKEITSSCHICHT

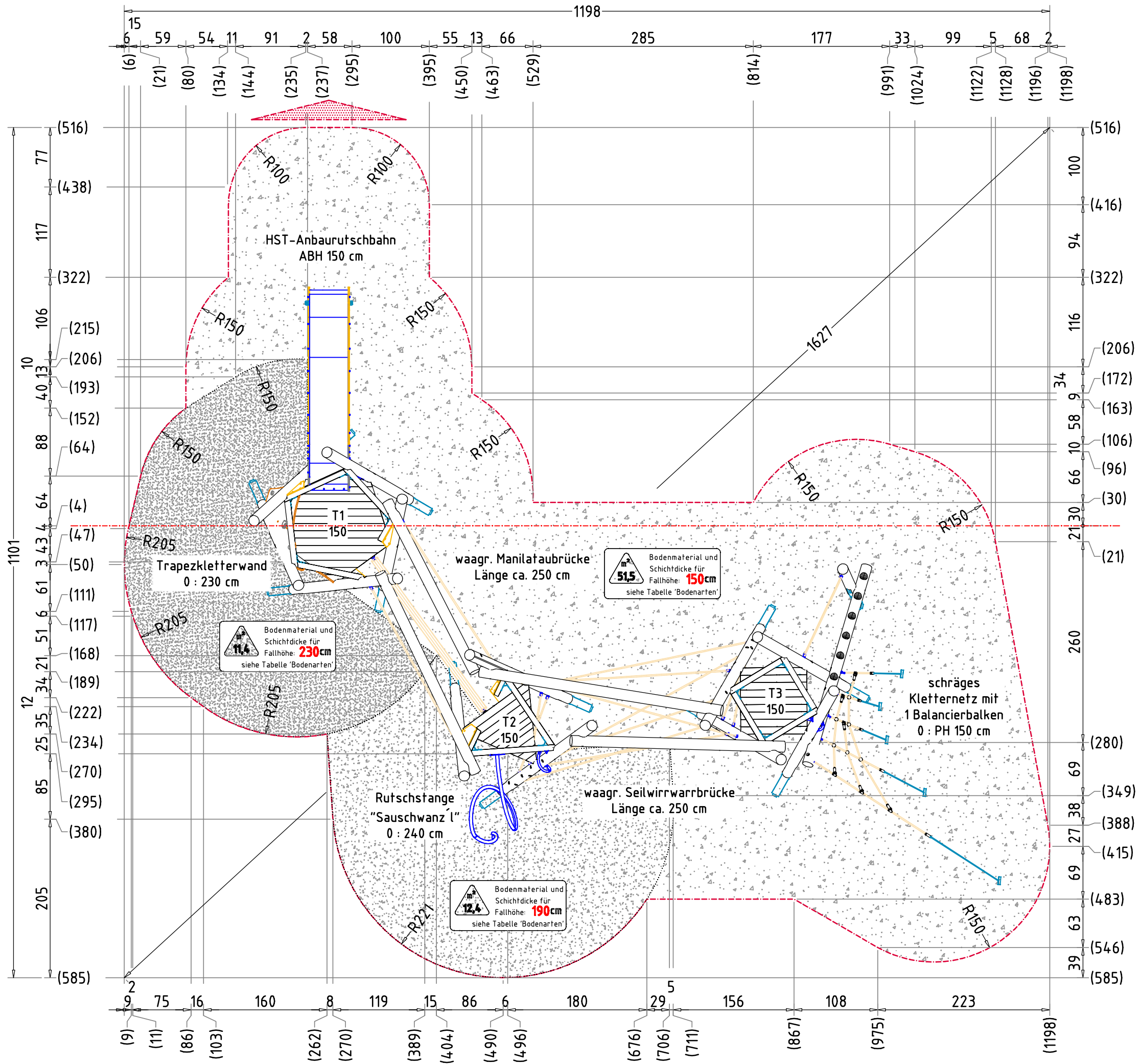
- zum Einbau des Fundaments bzw. der Bewehrung ist eine ebene, feste Unterlage mit Schichtdicke mind. 5,0 cm bis 30,0 cm aus gut verdichtetem, nicht bindigem Boden (z.B. Kies, Schotter, Magerbeton) mit ausreichender Wasserdurchlässigkeit erforderlich.
- Stau- und Sickerwasserbildung vermeiden!

Flächenaufteilung	Deutschland [m²]	Europa [m²]
Aufprallfläche	75,3	
Rasen	51,5	-
loser Fallschutz 30cm	12,4	63,9
loser Fallschutz 40cm	11,4	11,4
Fallschutzplatten	-	-

HINDERNISFREIER RAUM

- bei Spielgeräten mit dynamischen Aktivitäten (Schaukeln, Rutschen, Karusselle, usw.) soll über die genormte Aufprallfläche hinaus ein hindernisfreier Raum, der keine scharfkantigen oder gefährlich vorstehenden Gegenstände enthält, vorhanden sein.

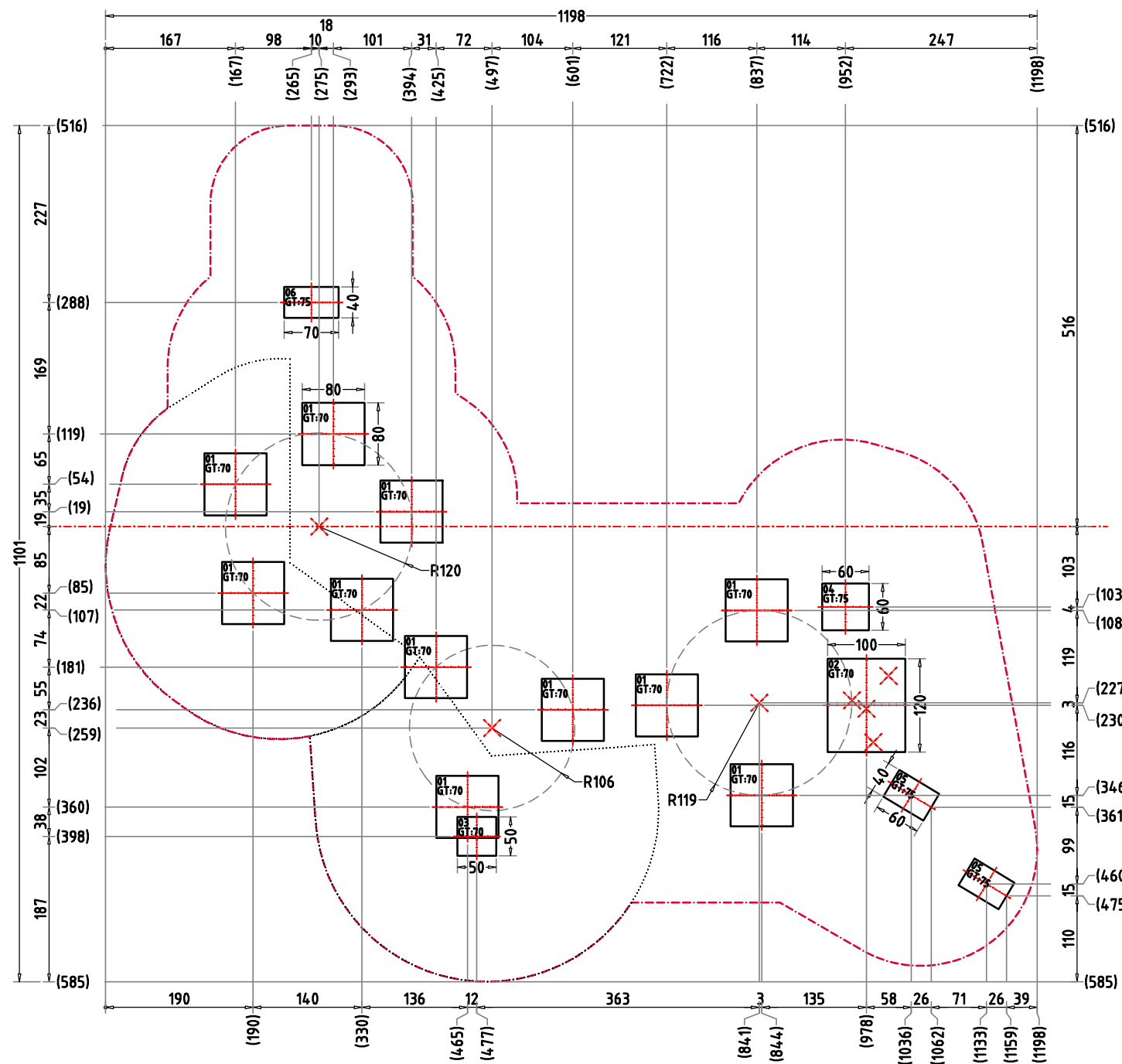
Spielkombination "Fiasko Toro"		Auftraggeber:		AB/AG-Nr.:
EM-K7-3600-G1-Fx_Dx-xx-AR1H1		Beschreibung:		bwn:
x = Platzhalter, _ = "oder"				61661
Planinhalt:	AF - Aufprallfläche	Formal:	Maßstab:	Maßeinheit:
		DIN A3	1:75	cm
Blatt:	F 1 / 5	Norm:	Toleranzen nach DIN:	
Werkstoff/Behandlung:	Pfostenschuhe Typ 1	EN 1176, EN 1177		ISO-2768-c
Zeichner:	Datum:			
Peter Zacherl	11.10.2018			
Geprüft:	Datum:			
M. Göttberger	11.10.2018			
Index:	Diese Zeichnung ist unser geistiges Eigentum. Sie darf ohne unsere schriftliche Einwilligung weder kopiert, verwendet, noch dritten Personen zugänglich gemacht werden.			
001				
Ernst Maier Spielplatzgeräte GmbH		Wasserburger Str. 70, D-83352 Altenmarkt a. d. Alz		
Tel. +49(0)862150 82-0, Fax +49(0)862150 82-11		www.spielplatzgeraete-maier.com		
www.spgm-power.com				



Auftraggeber:		Spielplatzgeräte Maier	
Beschreibung:		EM-K7-3600-G1-Fx_Dx-xx-AR1H1	
AB/AG-Nr.:	bv:	Format:	Maßstab:
	61661	DIN A3	1:50
Blatt:		Norm:	
F. 2 / 5		EN 1176, EN 1177	
Telefon nach DIN:		ISO-2768-C	
Datum:		Datum:	
11.10.2018		11.10.2018	
Zeichner:		Geprüft:	
Peter Zacherl		M. Götsberger	
Index:		001	
<small> Diese Zeichnung ist unser geistiges Eigentum. Sie darf ohne unsere schriftliche Einwilligung weder kopiert, vervielfältigt, noch Dritten zugänglich gemacht werden. </small>			

Spielplatzgeräte Maier
 Ernst Maier Spielplatzgeräte GmbH
 Wasserburger Str. 70, D-83352 Altenmarkt a. d. Aiz
 Tel. +49 (0)862150 82-0, Fax +49 (0)862150 82-11
 www.spielplatzgeraete-maier.com
 www.spgim-power.com

S:\V\3600\Embau\Fundamentplan\Fx_Dx-xx-AR1H1\FP



AUFPRALLFLÄCHE (AF)

- durch gestrichelte Linien dargestellt
- muss frei von scharfkantigen oder gefährlich vorstehenden Teilen sein und so eingebaut werden, dass keine Fangstellen entstehen
- Bodenmaterial und Schichtdicke gemäß Tabelle "BODENARTEN", für Geräte mit erzwungener Bewegung sind immer stoßdämpfende Böden erforderlich
- das Spielgerät darf nicht in der AF eines anderen Spielgerätes stehen
- die Aufprallflächen von Geräten mit erzwungener Bewegung (Schaukeln, Rutschen, Seilbahnen, Karussells und einige Arten von Wippgeräten) dürfen sich NICHT überschneiden
- wenn stoßdämpfende Böden erforderlich sind, dürfen unterschiedliche Untergrundarten innerhalb der AF NICHT mit Palisaden, liegenden Rundhölzern, Betonsteinen etc. voneinander abgegrenzt werden. Lassen Sie diese Bereiche fließend ineinander übergehen

GEFAHRENQUELLEN

- zum Spielen ausgewiesene Flächen sind gegenüber Gefahrenquellen (Straßen, Gleisen, Wasser, etc.) wirksam einzufrieden

RUTSCHBAHN

- der Auslaufbereich ist mit stoßdämpfendem Bodenmaterial auszuführen
- richten Sie bitte die Rutschbahn NICHT nach SÜDEN, SÜD-WESTEN, WESTEN oder SÜD-OSTEN aus, außer es ist aus dieser Richtung genügend Schatten vorhanden
- die Rutsche muss bündig auf der Plattform aufliegen, so dass keine Einzugstellen, Spalten oder Ritze entstehen und das Hängenbleiben der Prüfkordel ausgeschlossen wird

TRAGFESTE SAUBERKEITSSCHICHT

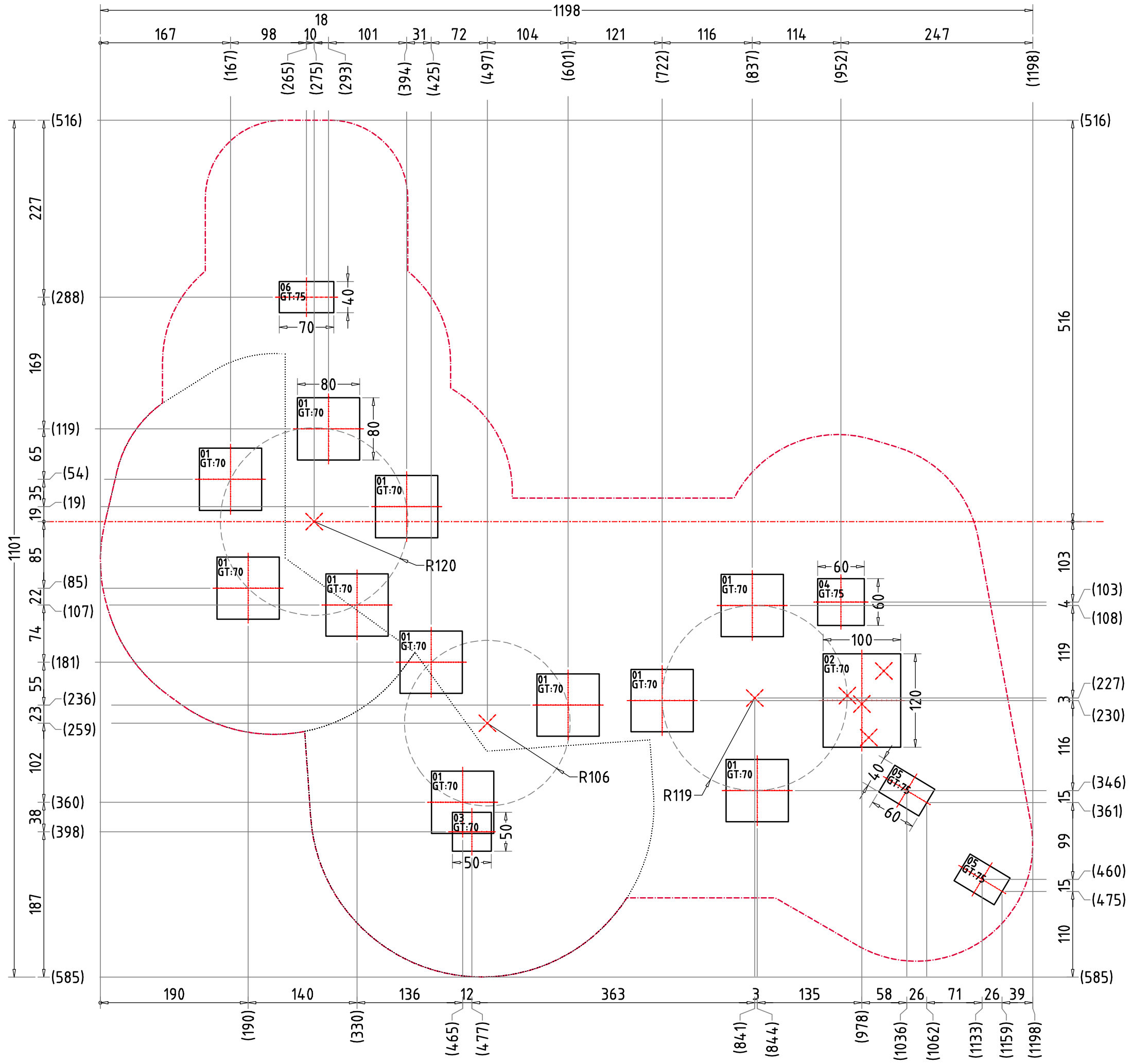
- zum Einbau des Fundaments bzw. der Bewehrung ist eine ebene, feste Unterlage mit Schichtdicke mind. 5,0 cm bis 30,0 cm aus gut verdichtetem, nicht bindigem Boden (z.B. Kies, Schotter, Magerbeton) mit ausreichender Wasserdurchlässigkeit erforderlich.
- Stau- und Sickerwasserbildung vermeiden!

Flächenaufteilung	Deutschland [m²]	Europa [m²]
Aufprallfläche	75,3	
Rasen	51,5	-
loser Fallschutz 30cm	12,4	63,9
loser Fallschutz 40cm	11,4	11,4
Fallschutzplatten	-	-

HINDERNISFREIER RAUM

- bei Spielgeräten mit dynamischen Aktivitäten (Schaukeln, Rutschen, Karusselle, usw.) soll über die genormte Aufprallfläche hinaus ein hindernisfreier Raum, der keine scharfkantigen oder gefährlich vorstehenden Gegenstände enthält, vorhanden sein.

Spielkombination "Fiasko Toro"		Auftraggeber:		AB/AG-Nr.:
EM-K7-3600-G1-Fx_Dx-xx-AR1H1		Beschreibung:		bwn: 61661
x = Platzhalter, _ = "oder"		Formal: DIN A3	Maßstab: 1:75	Maßeinheit: cm
Blatt: F (1) - Fundamentplan		Norm: EN 1176, EN 1177		Blatt: F 3 / 5
Werkstoff/Behandlung: Pfostenschuhe Typ 1		Toleranzen nach DIN: ISO-2768-c		
Zeichner: Peter Zacherl	Datum: 11.10.2018			
Geprüft: M. Göttberger	Datum: 11.10.2018			
Index: 001	Diese Zeichnung ist unser geistiges Eigentum. Sie darf ohne unsere schriftliche Einwilligung weder kopiert, verwendet, noch dritten Personen zugänglich gemacht werden.			
Ernst Maier Spielplatzgeräte GmbH Wasserburger Str. 70, D-83352 Altenmarkt a. d. Alz Tel. +49(0)862150 82-0, Fax +49(0)862150 82-11 www.spielplatzgeraete-maier.com www.spgm-power.com				



Spielkombination "Fiasco Toro"	
EM-K7-3600-G1-Fx_Dx-xx-AR1H1	
Planinhalt: x = Platzhalter, _ = "oder"	
Verkleinerung/Behandlung: F (2) - Fundamentplan	
Werkstoff/Behandlung: Profestschuhle Typ 1	
Zeichner: Peter Zacherl	Datum: 11.10.2018
Geprüft: M. Götsberger	Datum: 11.10.2018
Index: 001	

Auftraggeber:	AB/AG-Nr.:
Beschreibung:	bvnr: 61661
Format: DIN A3	Maßstab: 1:50
Norm: EN 1176, EN 1177	Blatt: F 4 / 5
Telefon nach DIN ISO-2768-C	

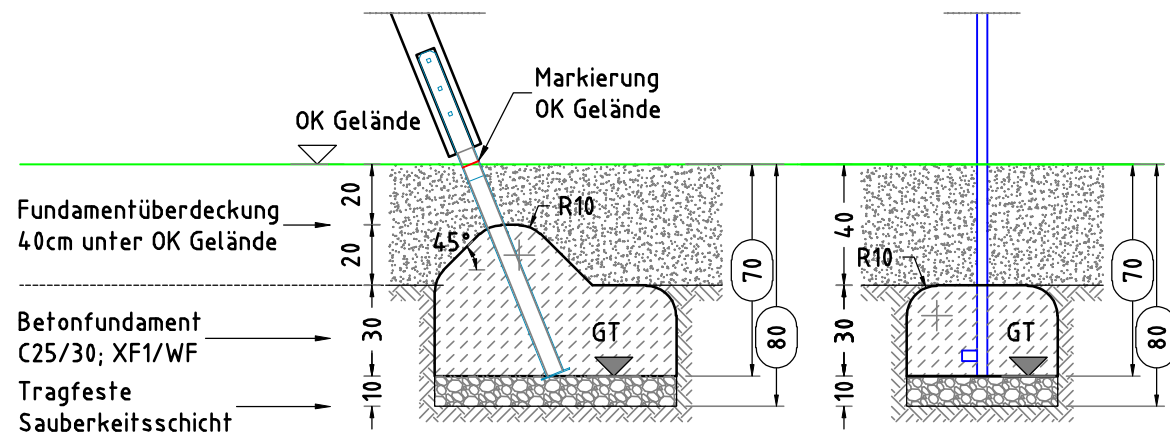
Spielplatzgeräte Maier

Ernst Maier Spielplatzgeräte GmbH
 Wasserburger Str. 70, D-83352 Altenmarkt a. d. Aiz
 Tel. +49 (0)862150 82-0, Fax +49 (0)862150 82-11
 www.spielplatzgeraete-maier.com
 www.spgim-power.com

POWER

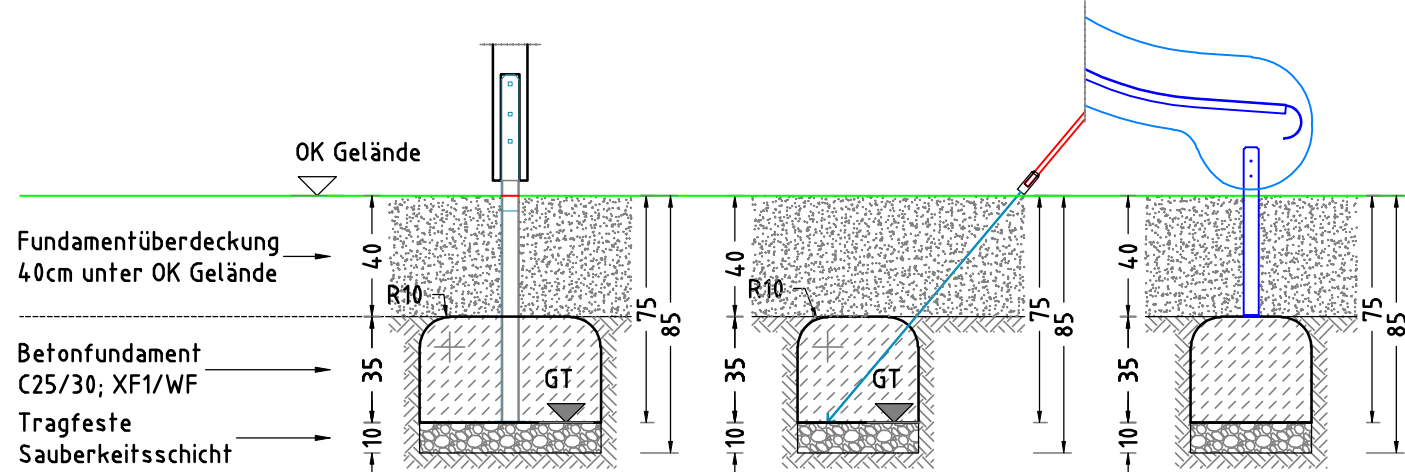
S:\V\3600\Fundamentplan\Fx_Dx-xx-AR1H1\FK-3600-G1-Fx_Dx-xx-AR1H1_FP

FUNDAMENTSCHNITT(E) M 1:25
GT=70 cm



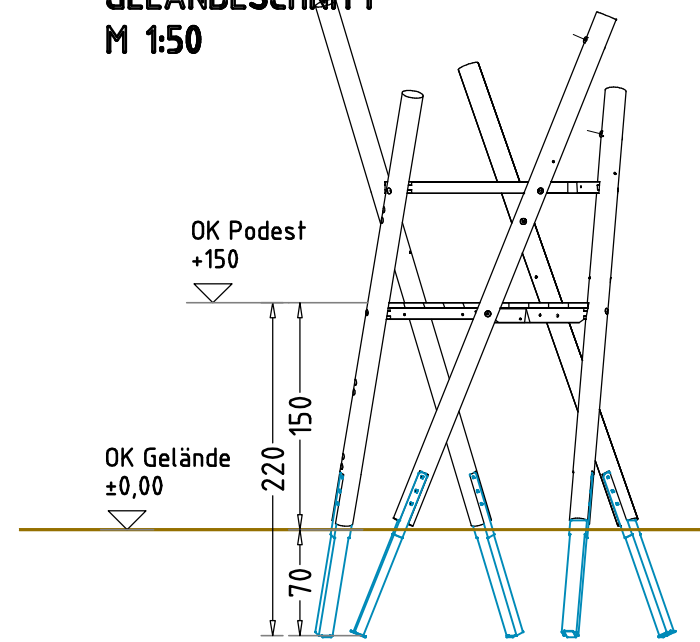
- × 1 Betonfundament(e)
120 x 100 x 50 cm
- Nr.: 02
mit abgeschrägtem - 45°
und abgerundetem - R10
Fundamentkopf
Betonmenge/Fund.: 0,38 m³
- × 11 Betonfundament(e)
80 x 80 x 50 cm
- Nr.: 01
mit abgeschrägtem - 45°
und abgerundetem - R10
Fundamentkopf
Betonmenge/Fund.: 0,22 m³
- × 1 Betonfundament(e)
50 x 50 x 30 cm
- Sauschwanzel, Nr.: 03
mit abgerundeten - R10
Fundamentkanten
Betonmenge/Fund.: 0,07 m³

FUNDAMENTSCHNITT(E) M 1:25
GT=75 cm



- × 1 Betonfundament(e)
60 x 60 x 35 cm
- Nr.: 04
mit abgerundeten - R10
Fundamentkanten
Betonmenge/Fund.: 0,12 m³
- × 2 Betonfundament(e)
40 x 60 x 35 cm
- Nr.: 05
mit abgerundeten - R10
Fundamentkanten
Betonmenge/Fund.: 0,08 m³
- × 1 Betonfundament(e)
40 x 70 x 35 cm
oder eine gleichwertige
Betonplatte zum Andübeln
der Rutschbahn, Nr.: 06
Betonmenge/Fund.: 0,09 m³

GELÄNDESCHNITT M 1:50



Achtung:
Die Türme müssen auf die angegebenen Podesthöhen ausgerichtet werden, evtl. ist ein aufbocken notwendig!

AUFPRALLFLÄCHE (AF)

- durch gestrichelte Linien dargestellt
- muss frei von scharfkantigen oder gefährlich vorstehenden Teilen sein und so eingebaut werden, dass keine Fangstellen entstehen
- Bodenmaterial und Schichtdicke gemäß Tabelle "BODENARTEN", für Geräte mit erzwungener Bewegung sind immer stoßdämpfende Böden erforderlich
- das Spielgerät darf nicht in der AF eines anderen Spielgerätes stehen
- die Aufprallflächen von Geräten mit erzwungener Bewegung (Schaukeln, Rutschen, Seilbahnen, Karussells und einige Arten von Wippgeräten) dürfen sich NICHT überschneiden
- wenn stoßdämpfende Böden erforderlich sind, dürfen unterschiedliche Untergrundarten innerhalb der AF NICHT mit Palisaden, liegenden Rundhölzern, Betonsteinen etc. voneinander abgegrenzt werden. Lassen Sie diese Bereiche fließend ineinander übergehen

GEFAHRENQUELLEN

- zum Spielen ausgewiesene Flächen sind gegenüber Gefahrenquellen (Straßen, Gleisen, Wasser, etc.) wirksam einzufrieden

RUTSCHBAHN

- der Auslaufbereich ist mit stoßdämpfendem Bodenmaterial auszuführen
- richten Sie bitte die Rutschbahn NICHT nach SÜDEN, SÜD-WESTEN, WESTEN oder SÜD-OSTEN aus, außer es ist aus dieser Richtung genügend Schatten vorhanden
- die Rutsche muss bündig auf der Plattform aufliegen, so dass keine Einzugstellen, Spalten oder Ritze entstehen und das Hängenbleiben der Prüfkordel ausgeschlossen wird

TRAGFESTE SAUBERKEITSSCHICHT

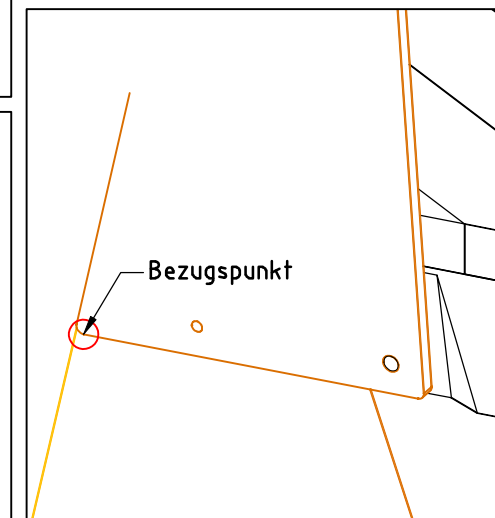
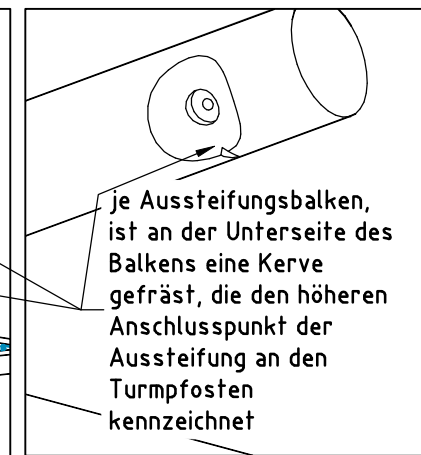
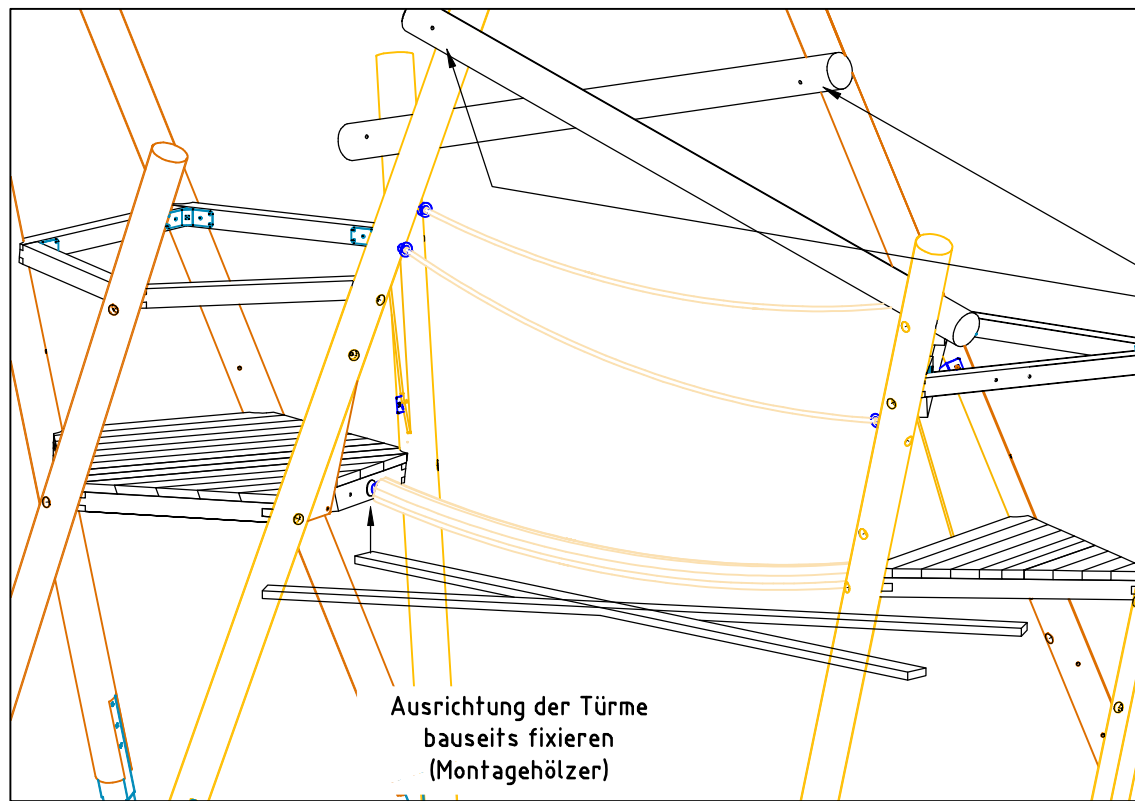
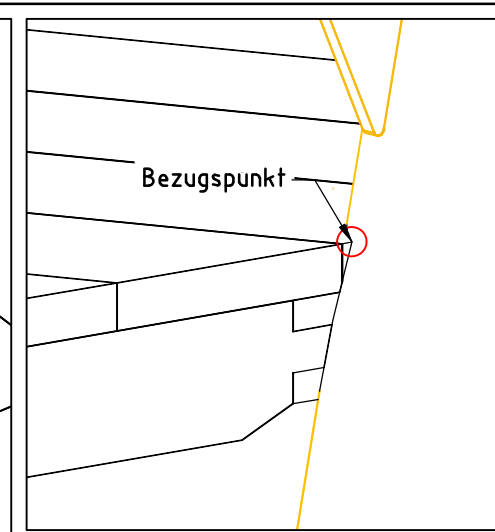
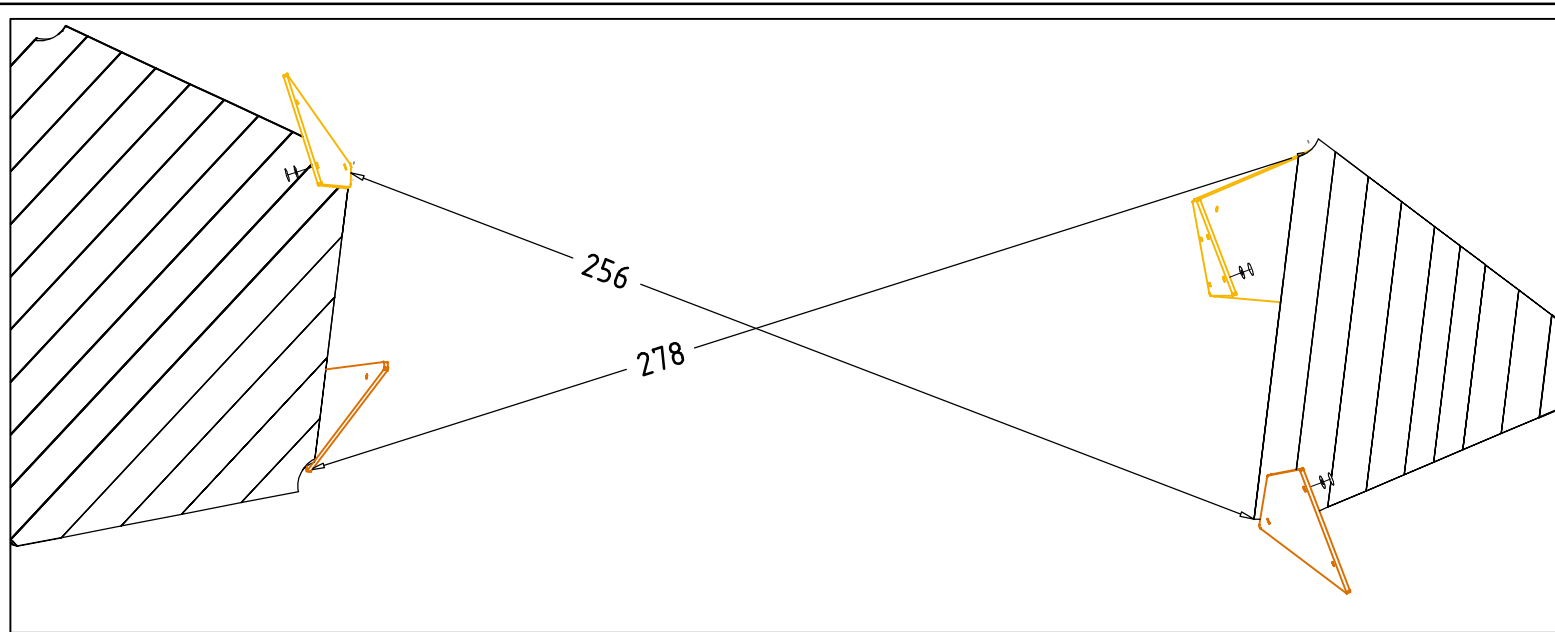
- zum Einbau des Fundaments bzw. der Bewehrung ist eine ebene, feste Unterlage mit Schichtdicke mind. 5,0 cm bis 30,0 cm aus gut verdichtetem, nicht bindigem Boden (z.B. Kies, Schotter, Magerbeton) mit ausreichender Wasserdurchlässigkeit erforderlich.
- Stau- und Sickerwasserbildung vermeiden!


Flächenaufteilung	Deutschland [m ²]	Europa [m ²]
Aufprallfläche	75,3	
Rasen	51,5	-
loser Fallschutz 30cm	12,4	63,9
loser Fallschutz 40cm	11,4	11,4
Fallschutzplatten	-	-

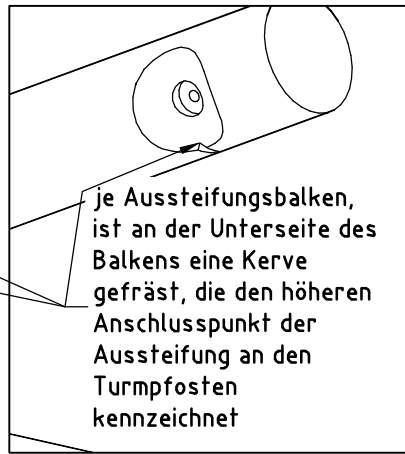
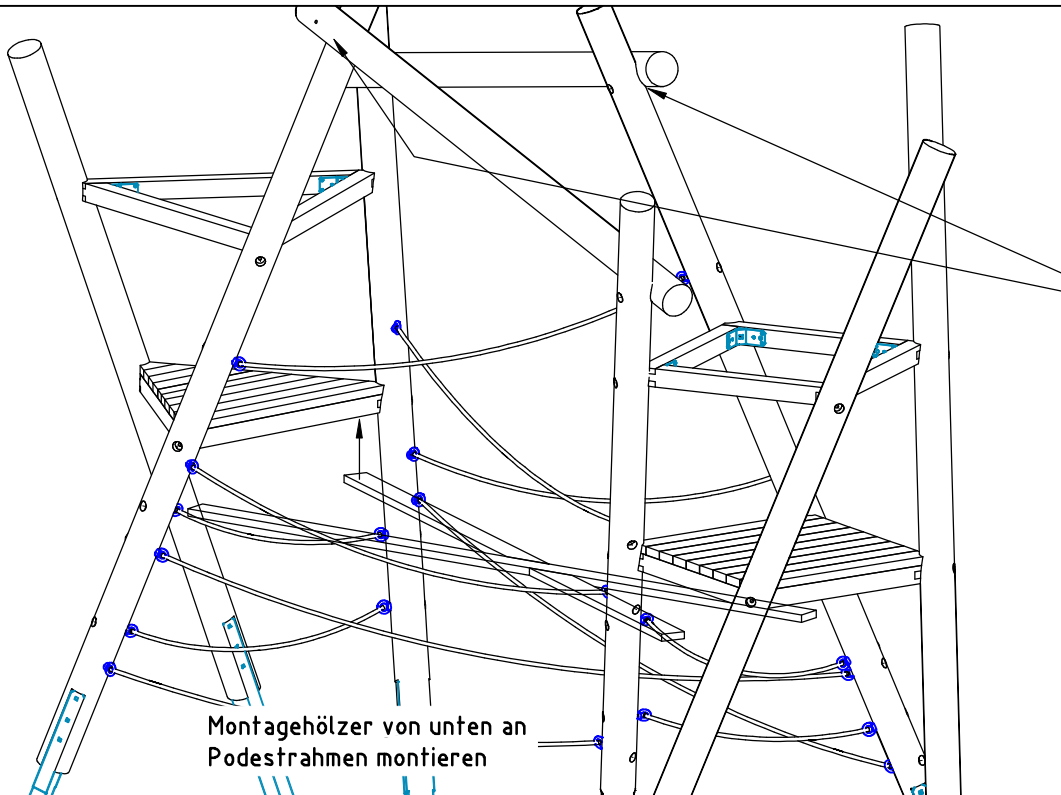
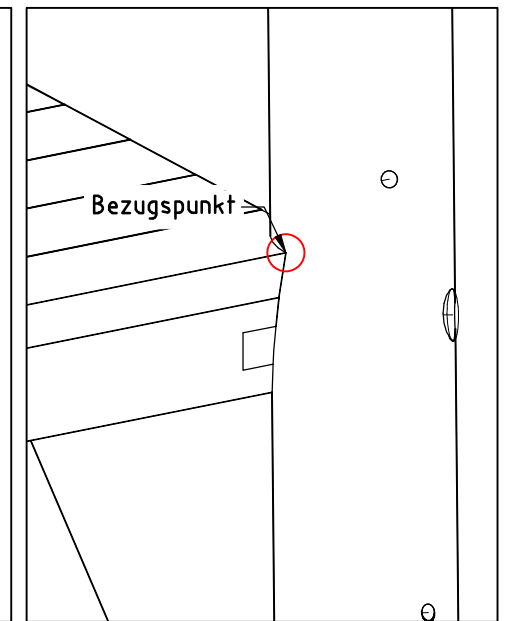
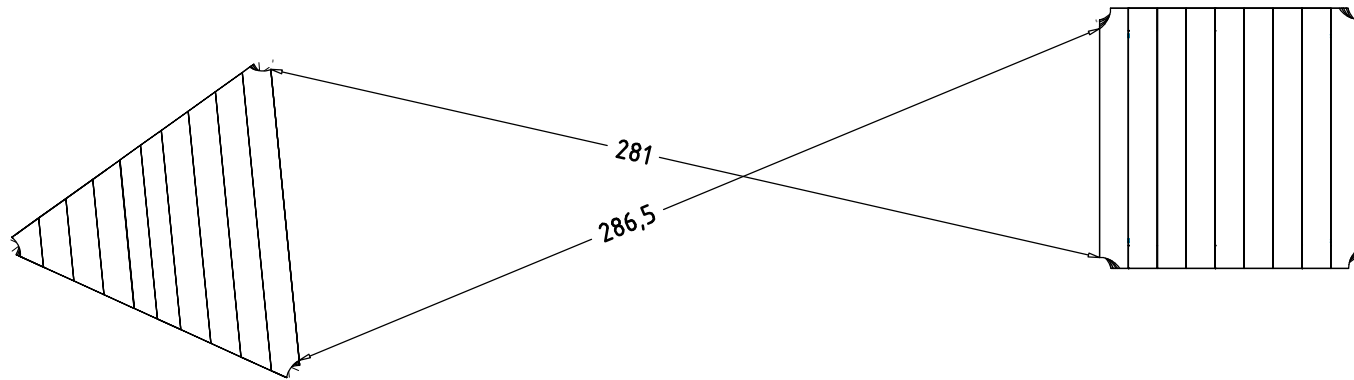
HINDERNISFREIER RAUM

- bei Spielgeräten mit dynamischen Aktivitäten (Schaukeln, Rutschen, Karusselle, usw.) soll über die genormte Aufprallfläche hinaus ein hindernisfreier Raum, der keine scharfkantigen oder gefährlich vorstehenden Gegenstände enthält, vorhanden sein.

Spielkombination "Fiasco Toro"		Auftraggeber:		AB/AG-Nr.:
EM-K7-3600-G1-Fx_Dx-xx-AR1H1		Beschreibung:		bwn: 61661
x = Platzhalter, _ = "oder"		Formal: DIN A3	Maßstab: 1: 25; 50	Maßeinheit: cm
Blatt: F (3) - Fundamentschnitte		Blatt: F 5 / 5		
Werkstoff/Behandlung: Pfostenschuhe Typ 1		Norm: EN 1176, EN 1177		Toleranzen nach DIN: ISO-2768-c
Zeichner: Peter Zacherl	Datum: 11.10.2018			
Geprüft: M. Göttberger	Datum: 11.10.2018			
Index: 001	Diese Zeichnung ist unser geistiges Eigentum. Sie darf ohne unsere schriftliche Einwilligung weder kopiert, verwendet, noch dritten Personen zugänglich gemacht werden.			
Ernst Maier Spielplatzgeräte GmbH Wasserburger Str. 70, D-83352 Altenmarkt a. d. Alz Tel. +49(0)862150 82-0, Fax +49(0)862150 82-11 www.spielplatzgeraete-maier.com www.spgm-power.com				

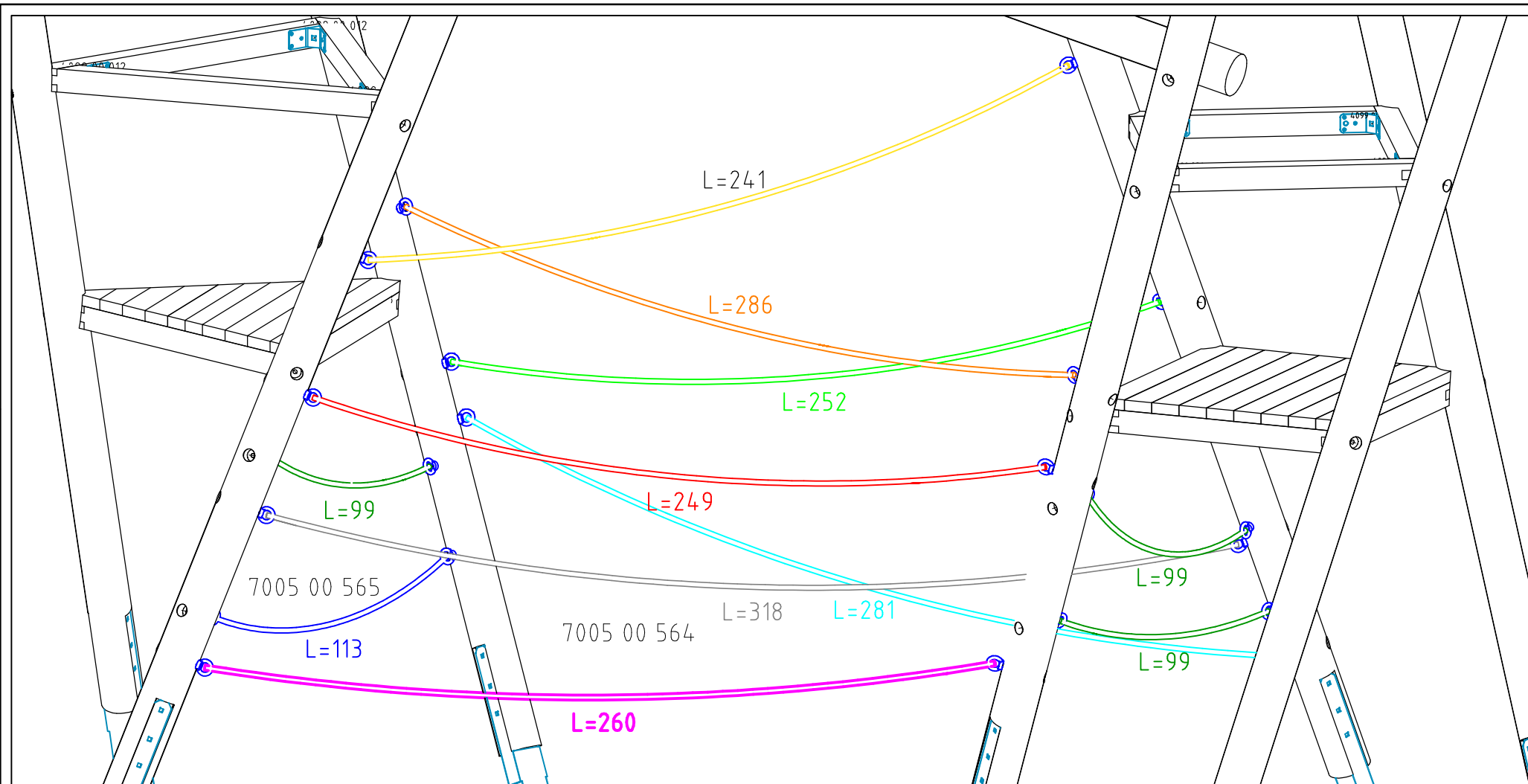


Montagehilfe		Auftraggeber:		AB/AG-Nr:	
EM-B7-Manilataubrücke_SE-3E		Bauvorhaben:		bvn:	
Plannummer /-inhalt: DE - Detailzeichnung Montagehilfe		Format: DIN A4	Maßstab: 1:20	Maßeinheit: cm	Blatt: DE 1 / 1
Werkstoff/Behandlung:			Norm: EN 1176, EN 1177	Toleranzen nach DIN: ISO-2768-c	
Zeichner: Peter Zacherl	Datum: 05.02.2020				
Geprüft: Peter Zacherl	Datum: 05.02.2020				
Index: 002	Diese Zeichnung ist unser geistiges Eigentum. Sie darf ohne unsere schriftliche Einwilligung weder kopiert, verwendet, noch dritten Personen zugänglich gemacht werden.				
		 Ernst Maier Spielplatzgeräte GmbH Wasserburger Str. 70, 83352 Altenmarkt a. d. Alz Tel. 08621/ 50 82-0, Fax 08621/ 50 82-11 info@spielplatzgeraete-maier.de www.spielplatzgeraete-maier.de			



je Aussteifungsbalken, ist an der Unterseite des Balkens eine Kerbe gefräst, die den höheren Anschlusspunkt der Aussteifung an den Turmpfosten kennzeichnet

Montagehilfe		Auftraggeber:		AB/AG-Nr.:	
EM-B7-Seilwarrbrücke_4E-3E		Bauvorhaben:		bvn:	
Plannummer /-inhalt: DE - Detailzeichnung Montagehilfe	Format: DIN A4	Maßstab: 1:25	Maßeinheit: cm	Blatt: DE 1 / 1	
Werkstoff/Behandlung:			Norm: EN 1176, EN 1177	Toleranzen nach DIN: ISO-2768-c	
Zeichner: Peter Zacherl	Datum: 05.02.2020				
Geprüft: Peter Zacherl	Datum: 05.02.2020				
Index: 002	Diese Zeichnung ist unser geistiges Eigentum. Sie darf ohne unsere schriftliche Einwilligung weder kopiert, verwendet, noch dritten Personen zugänglich gemacht werden.				
		Ernst Maier Spielplatzgeräte GmbH Wasserburger Str. 70, 83352 Altenmarkt a. d. Alz Tel. 08621/ 50 82-0, Fax 08621/ 50 82-11 info@spielplatzgeraete-maier.de www.spielplatzgeraete-maier.de			



Montagehilfe Seillängen		Auftraggeber:		AB/AG-Nr:
EM-B7-Seilwarrbrücke_4E-3E		Bauvorhaben:		bvn:
Plannummer /-inhalt: DE (2) - Detailzeichnung Seillänge	Format: DIN A4	Maßstab: 1: -	Maßeinheit: cm	Blatt: P 1 / 1
Werkstoff/Behandlung:			Norm: EN 1176, EN 1177	Toleranzen nach DIN: ISO-2768-c
Zeichner: Peter Zacherl	Datum: 05.02.2020			
Geprüft: Peter Zacherl	Datum: 05.02.2020			
Index: 002	Diese Zeichnung ist unser geistiges Eigentum. Sie darf ohne unsere schriftliche Einwilligung weder kopiert, verwendet, noch dritten Personen zugänglich gemacht werden.			
		Spielplatzgeräte Maier Ernst Maier Spielplatzgeräte GmbH Wasserburger Str. 70, 83352 Altenmarkt a. d. Alz Tel. 08621/ 50 82-0, Fax 08621/ 50 82-11 info@spielplatzgeraete-maier.de www.spielplatzgeraete-maier.de		