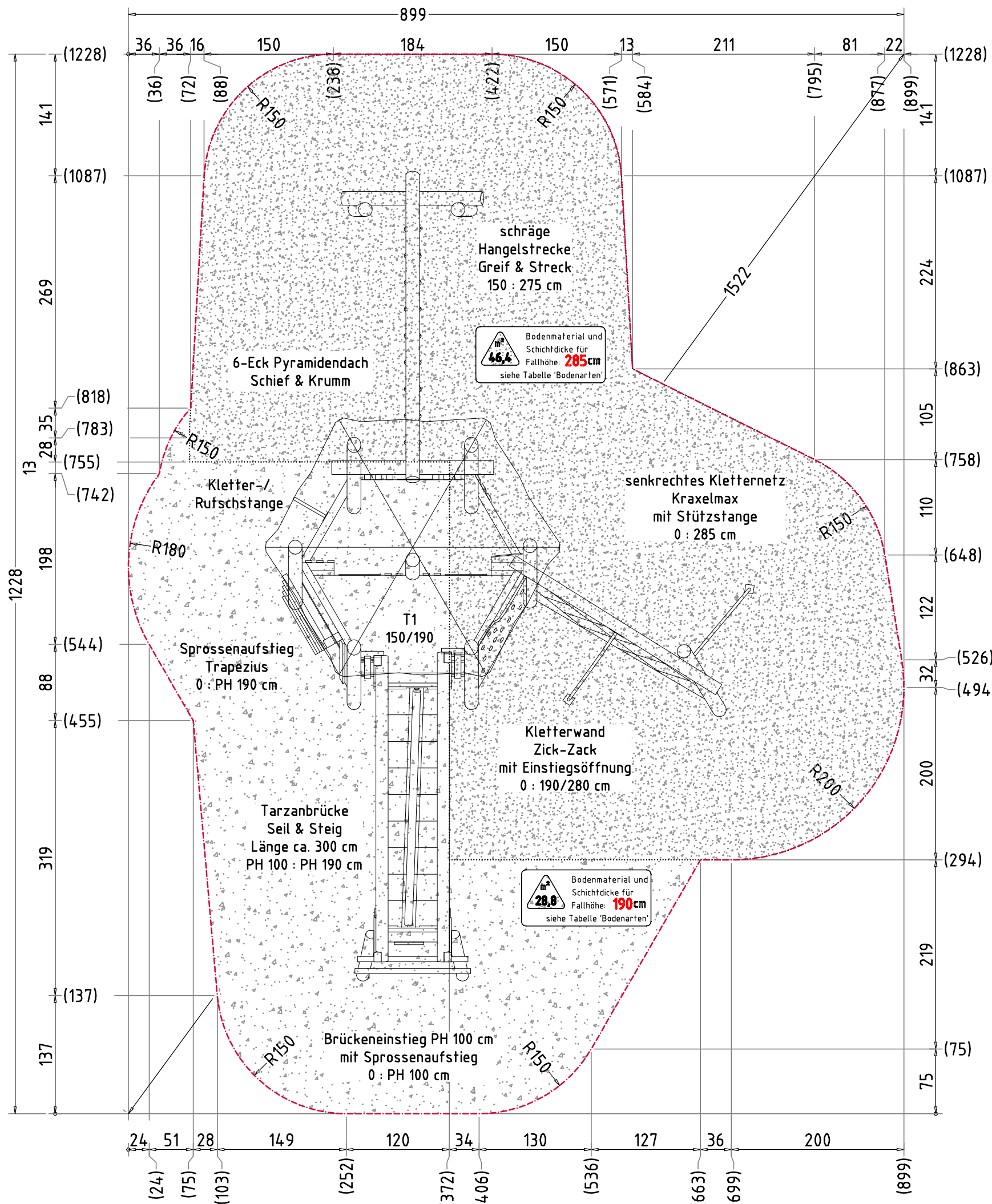


Abbildung beispielhaft  
für alle Varianten

Schief & Turm Barny 1701		Auftraggeber:		AB/AG-Nr.:
EM-S3-1701-G1-xx-xx		Beschreibung:		bvn:
x = Platzhalter, _ = "oder"		Format:	Maßstab:	Maßeinheit:
Planinhalt: Übersichtsplan		DIN A3	1: 75	cm
Werkstoff/Behandlung: Pfostenschuhe Typ 1, FVZ		Norm:	Blatt:	
Zeichner: K. Dahnk		Datum: 06.03.2023	3D-1v1	
Geprüft: J. Seel		Datum: 07.03.2023	Toleranzen nach DIN: ISO-2768-c	
Index: 230306		Diese Zeichnung ist unser geistiges Eigentum. Sie darf ohne unsere schriftliche Einwilligung weder kopiert, verwendet, noch dritten Personen zugänglich gemacht werden.		
Ernst Maier Spielplatzgeräte GmbH Wasserburger Str. 70, D-83352 Altenmarkt a. d. Alz Tel. +49.(0)862150 82-0, Fax +49.(0)862150 82-11 www.spielplatzgeraete-maier.com www.spgm-power.com				



### AUFPRALLFLÄCHE (AF)

- durch gestrichelte Linien dargestellt
- muss frei von scharfkantigen oder gefährlich vorstehenden Hindernissen sein, auf die ein Nutzer fallen und/oder sich verletzen könnte, und so eingebaut werden, dass keine Fangstellen entstehen
- Bodenmaterial und Schichtdicke gemäß Tabelle "BODENARTEN", für Geräte mit erzwungener Bewegung sind immer stoßdämpfende Böden erforderlich
- darf sich bei Geräten mit erzwungener Bewegung (Schaukeln, Rutschen, Seilbahnen, Karussells und einige Arten von Wippgeräten) NICHT mit der eines anderen Spielgerätes überschneiden
- wenn stoßdämpfende Böden erforderlich sind, dürfen unterschiedliche Untergrundarten innerhalb der AF NICHT mit Palisaden, liegenden Rundhölzern, Betonsteinen etc. voneinander abgegrenzt werden. Lassen Sie diese Bereiche fließend ineinander übergehen

### GEFAHRENQUELLEN

- zum Spielen ausgewiesene Flächen sind gegenüber Gefahrenquellen (Straßen, Gleisen, Wasser, etc.) wirksam einzufrieden

### TRAGFESTE SAUBERKEITSSCHICHT

- zum Einbau des Fundaments bzw. der Bewehrung ist eine ebene, feste Unterlage mit Schichtdicke mind. 5,0 cm bis 30,0 cm aus gut verdichtetem, nicht bindigem Boden (z.B. Kies, Schotter, Magerbeton) mit ausreichender Wasserdurchlässigkeit erforderlich.
- Stau- und Sickerwasserbildung vermeiden!

### BETONEIGENSCHAFTEN

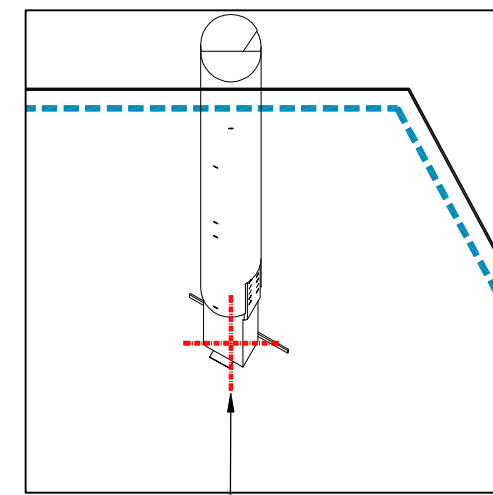
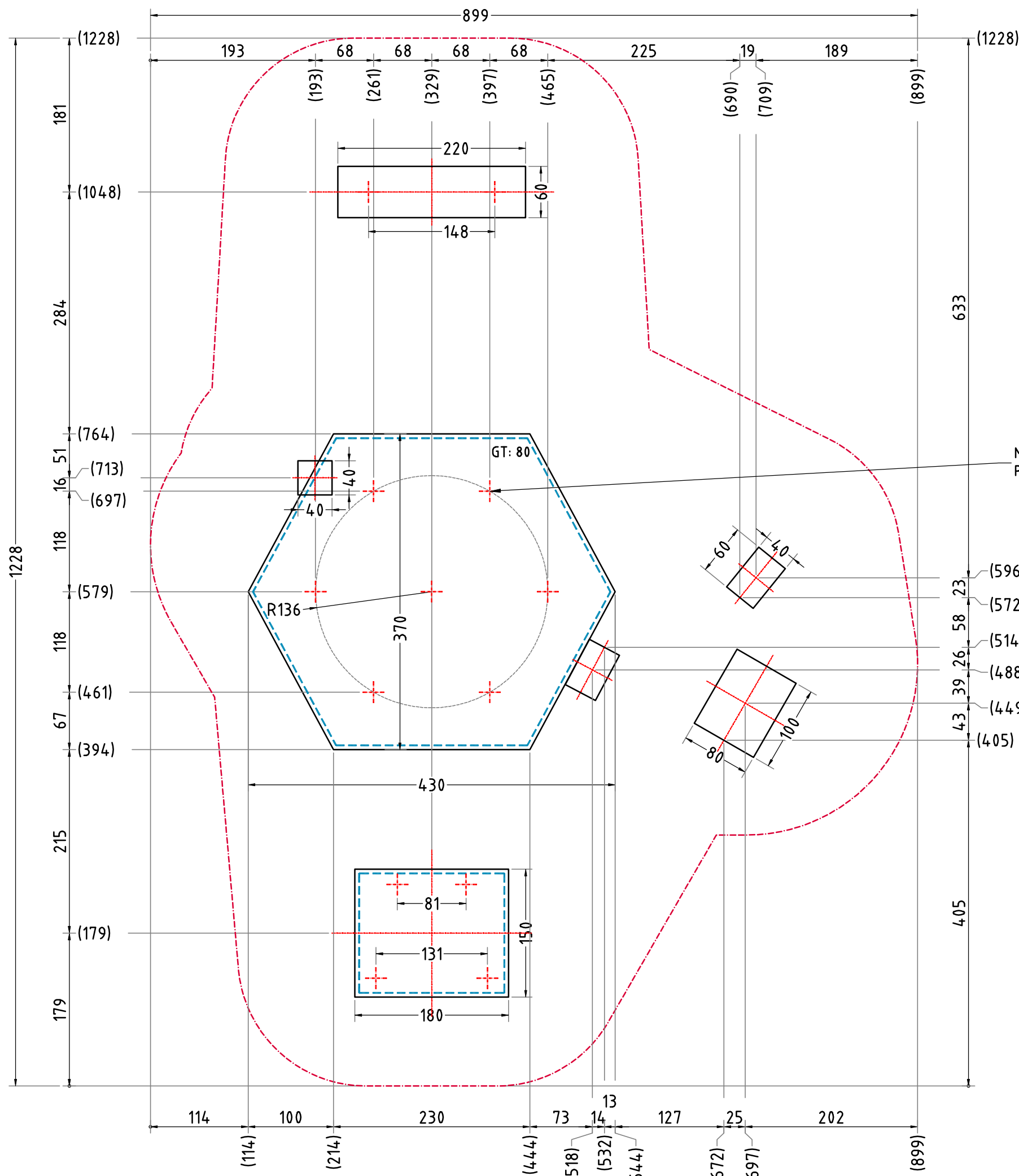
Bei aggressiven Umgebungsbedingungen (chemischer Angriff, Meerwassernähe) kann eine höhere Expositionsklasse erforderlich sein. Die Festlegung sollte den aktuell gültigen Regelwerken für Betoneigenschaften entsprechen.

### MINDESTBETONDECKUNG

- nach DIN EN 1992-1 (EC2)
- ( $C_{nom} = C_{min} + \Delta C_{def}$ )
- 20mm + 15 mm = 35 mm

Empfohlene Bodenarten	Deutschland [m²]	Europa [m²]
Aufprallfläche	75,2	
Rasen	-	-
loser Fallschutz 30cm	28,8	28,8
loser Fallschutz 40cm	46,4	46,4
Fallschutzplatten	-	-

Schief & Turm Barny 1701		Auftraggeber:		AB/AG-Nr.:
EM-S3-1701-G1-Fx_Dx-xx		Beschreibung:		bvn:
x = Platzhalter, _ = "oder"		Format:	Maßstab:	Maßeinheit:
Planinhalt: Aufprallfläche		DIN A3	1:50	cm
Werkstoff/Behandlung: Pfostenschuhe Typ 1, FVZ		Norm:	Blatt:	
Zeichner: K. Dahnk		Datum:	FP-1v3	
Geprüft: M. Götsberger		Datum:	Toleranzen nach DIN:	
Index: 230310		EN 1176, EN 1177	ISO-2768-c	
Diese Zeichnung ist unser geistiges Eigentum. Sie darf ohne unsere schriftliche Einwilligung weder kopiert, verwendet, noch dritten Personen zugänglich gemacht werden.				
Ernst Maier Spielplatzgeräte GmbH Wasserburger Str. 70, D-83552 Altenmarkt a. d. Alz Tel. +49 8621 50 82-0, Fax +49 8621 50 82-11 www.spielplatzgeraete-maier.com www.spgm-power.com				



Markierungskreuz =  
Position Standpfosten

### AUFFPRALLFLÄCHE (AF)

- durch gestrichelte Linien dargestellt
- muss frei von scharfkantigen oder gefährlich vorstehenden Hindernissen sein, auf die ein Nutzer fallen und/oder sich verletzen könnte, und so eingebaut werden, dass keine Fangstellen entstehen
- Bodenmaterial und Schichtdicke gemäß Tabelle "BODENARTEN", für Geräte mit erzwungener Bewegung sind immer stoßdämpfende Böden erforderlich
- darf sich bei Geräten mit erzwungener Bewegung (Schaukeln, Rutschen, Seilbahnen, Karussells und einige Arten von Wippgeräten) NICHT mit der eines anderen Spielgerätes überschneiden
- wenn stoßdämpfende Böden erforderlich sind, dürfen unterschiedliche Untergrundarten innerhalb der AF NICHT mit Palisaden, liegenden Rundhölzern, Betonsteinen etc. voneinander abgegrenzt werden. Lassen Sie diese Bereiche fließend ineinander übergehen

### GEFAHRENQUELLEN

- zum Spielen ausgewiesene Flächen sind gegenüber Gefahrenquellen (Straßen, Gleisen, Wasser, etc.) wirksam einzufrieden

### TRAGFESTE SAUBERKEITSSCHICHT

- zum Einbau des Fundaments bzw. der Bewehrung ist eine ebene, feste Unterlage mit Schichtdicke mind. 5,0 cm bis 30,0 cm aus gut verdichtetem, nicht bindigem Boden (z.B. Kies, Schotter, Magerbeton) mit ausreichender Wasserdurchlässigkeit erforderlich.
- Stau- und Sickerwasserbildung vermeiden!

### BETONEIGENSCHAFTEN

Bei aggressiven Umgebungsbedingungen (chemischer Angriff, Meerwassernähe) kann eine höhere Expositionsklasse erforderlich sein. Die Festlegung sollte den aktuell gültigen Regelwerken für Betoneigenschaften entsprechen.

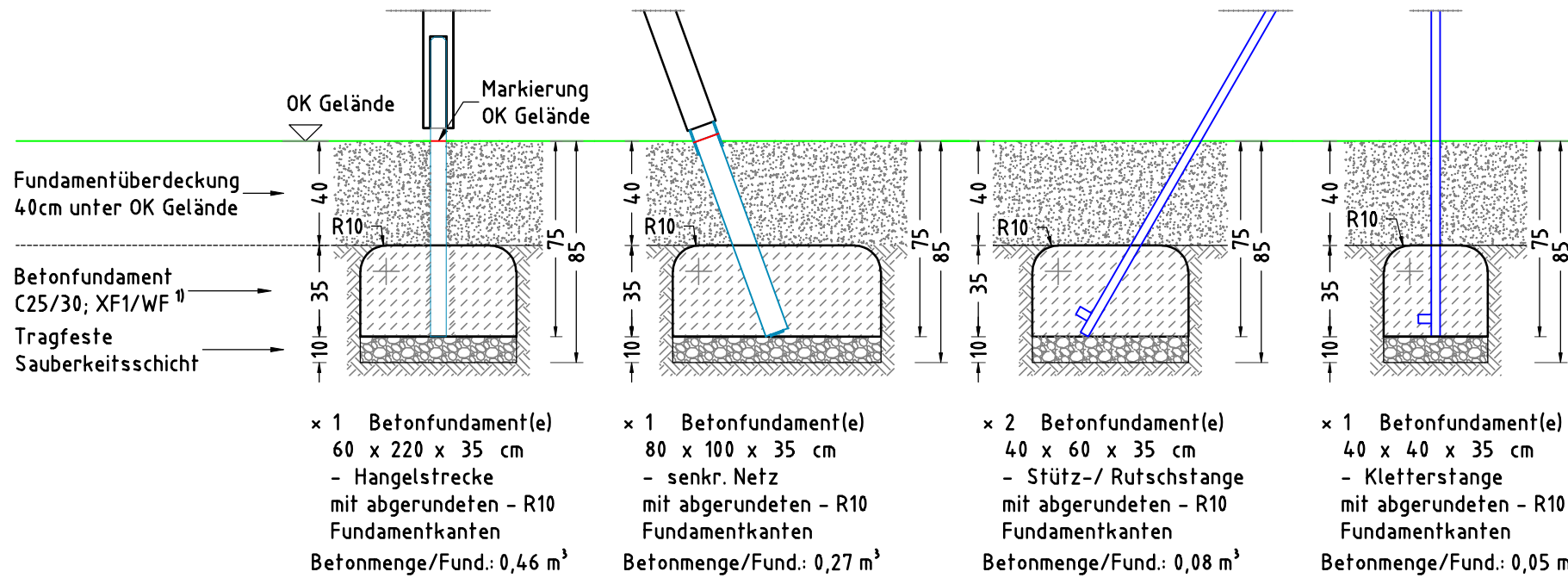
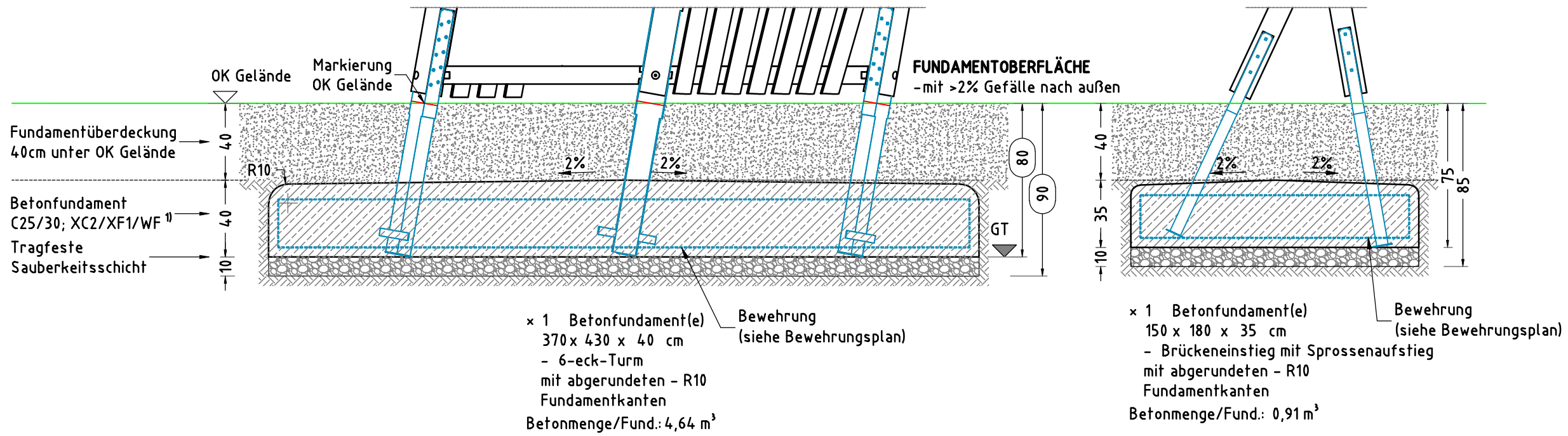
### MINDESTBETONDECKUNG

- nach DIN EN 1992-1 (EC2)  
( $C_{nom} = C_{min} + \Delta C_{def}$ )  
20mm + 15 mm = 35 mm

Empfohlene Bodenarten	Deutschland [m²]	Europa [m²]
Auffprallfläche	75,2	
Rasen	-	-
loser Fallschutz 30cm	28,8	28,8
loser Fallschutz 40cm	46,4	46,4
Fallschutzplatten	-	-

Schief & Turm Barny 1701		Auftraggeber:		AB/AG-Nr.:	
EM-S3-1701-G1-Fx_Dx-xx		Beschreibung:		bvn:	
x = Platzhalter, _ = "oder"		Format: DIN A3		Maßstab: 1:50	Maßeinheit: cm
Planinhalt: Fundamentplan		Blatt: FP-2v3		Toleranzen nach DIN: ISO-2768-c	
Werkstoff/Behandlung: Pfostenschuhe Typ 1, FVZ		Norm: EN 1176, EN 1177			
Zeichner: K. Dahnk	Datum: 10.03.2023				
Geprüft: M. Götsberger	Datum: 13.03.2023				
Index: 230310					
Diese Zeichnung ist unser geistiges Eigentum. Sie darf ohne unsere schriftliche Einwilligung weder kopiert, verwendet, noch dritten Personen zugänglich gemacht werden.		Ernst Maier Spielplatzgeräte GmbH Wasserburger Str. 70, D-83352 Altenmarkt a. d. Alz Tel. +49 8621 50 82-0, Fax +49 8621 50 82-11 www.spielplatzgeraete-maier.com www.spgm-power.com			

FUNDAMENTSCHNITT(E) M 1:25



**TRAGFESTE SAUBERKEITSSCHICHT**  
- zum Einbau des Fundaments bzw. der Bewehrung ist eine ebene, feste Unterlage mit Schichtdicke mind. 5,0 cm bis 30,0 cm aus gut verdichtetem, nicht bindigem Boden (z.B. Kies, Schotter, Magerbeton) mit ausreichender Wasserdurchlässigkeit erforderlich.  
- Stau- und Sickerwasserbildung vermeiden!

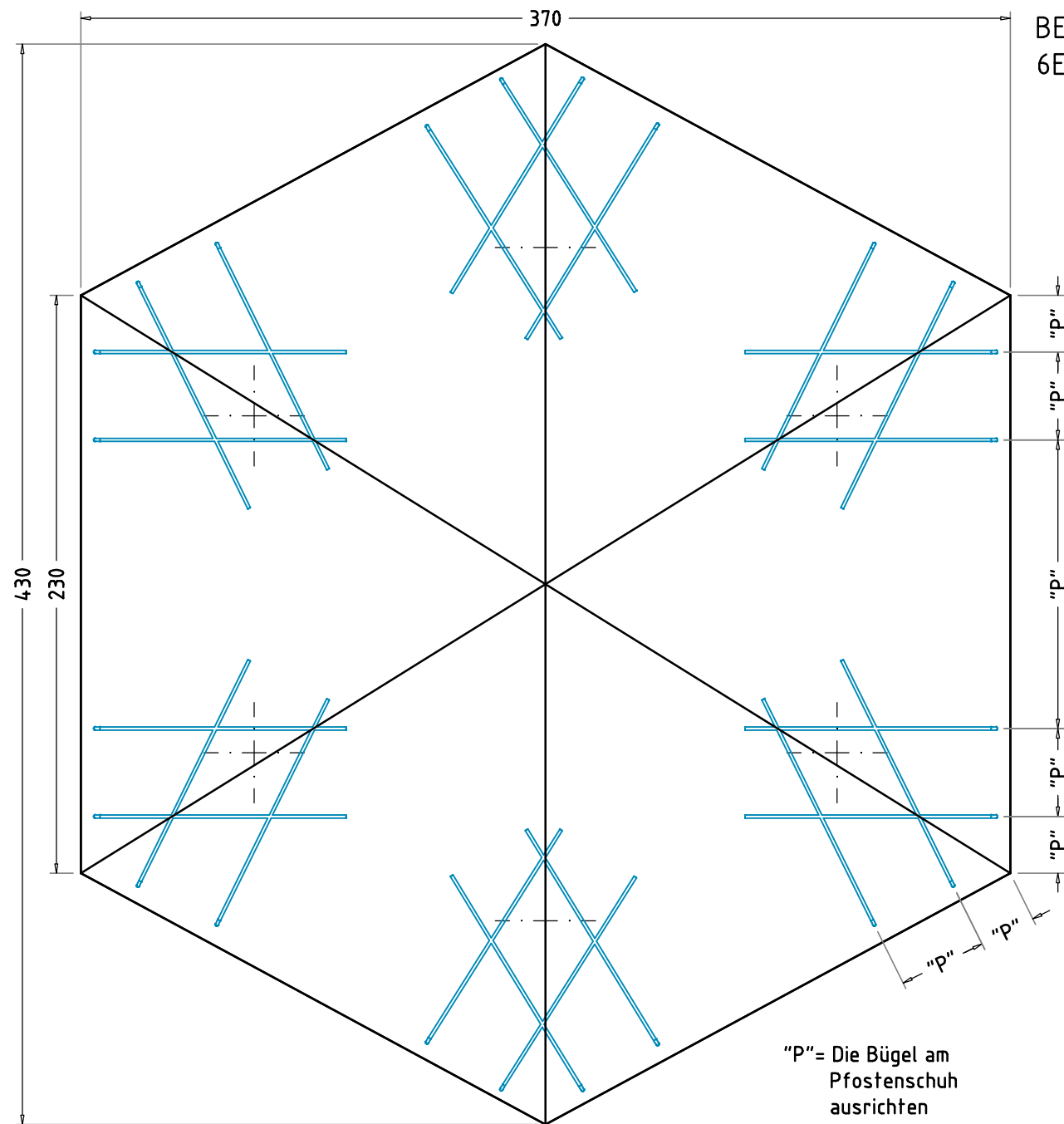
**BETONEIGENSCHAFTEN**  
Bei aggressiven Umgebungsbedingungen (chemischer Angriff, Meerwassernähe) kann eine höhere Expositionsklasse erforderlich sein. Die Festlegung sollte den aktuell gültigen Regelwerken für Betoneigenschaften entsprechen.

**MINDESTBETONDECKUNG**  
- nach DIN EN 1992-1 (EC2)  
( $C_{nom} = C_{min} + \Delta C_{def}$ )  
20mm + 15 mm = 35 mm

Schief & Turm Barny 1701		Auftraggeber:		AB/AG-Nr.:
EM-S3-1701-G1-Fx_Dx-xx		Beschreibung:		bvn:
x = Platzhalter, _ = "oder"		Format:	Maßstab:	Maßeinheit:
Planinhalt: Fundamentschnitt		DIN A3	1:25	cm
Werkstoff/Behandlung: Pfostenschuhe Typ 1, FVZ		Norm:	Blatt:	
Zeichner: K. Dahnk		Datum:	FP-3v3	
Geprüft: M. Götsberger		Datum:	Toleranzen nach DIN:	
Index: 230310		EN 1176, EN 1177		ISO-2768-c
Diese Zeichnung ist unser geistiges Eigentum. Sie darf ohne unsere schriftliche Einwilligung weder kopiert, verwendet, noch dritten Personen zugänglich gemacht werden.		<p>Ernst Maier Spielplatzgeräte GmbH Wasserburger Str. 70, D-83352 Altenmarkt a. d. Alz Tel. +49 8621 50 82-0, Fax +49 8621 50 82-11 www.spielplatzgeraete-maier.com www.spgm-power.com</p>		
S:\3\1701\Embau\Fundamentplan\Fx_Dx-xx\EM-S3-1701-G1-Fx_Dx-xx_FP				

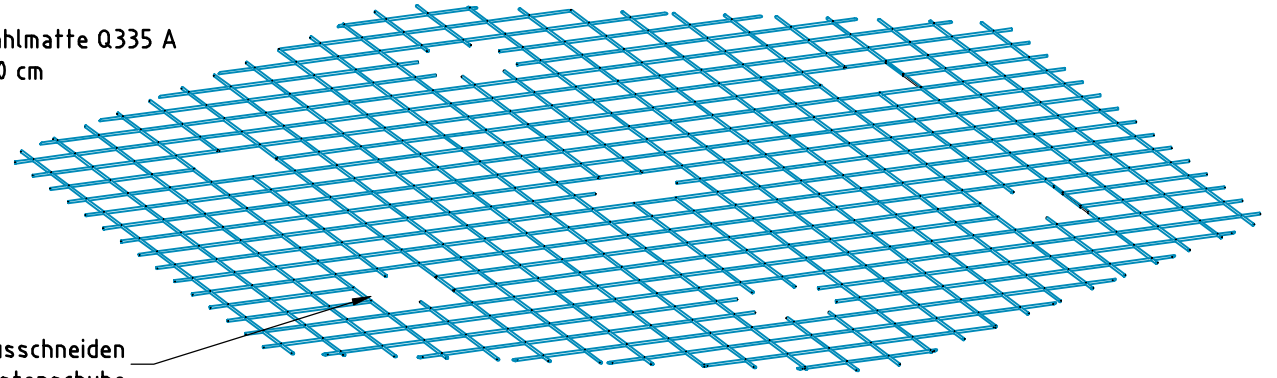
BEWEHRUNGSPLAN M 1:25

6Eck-Turm

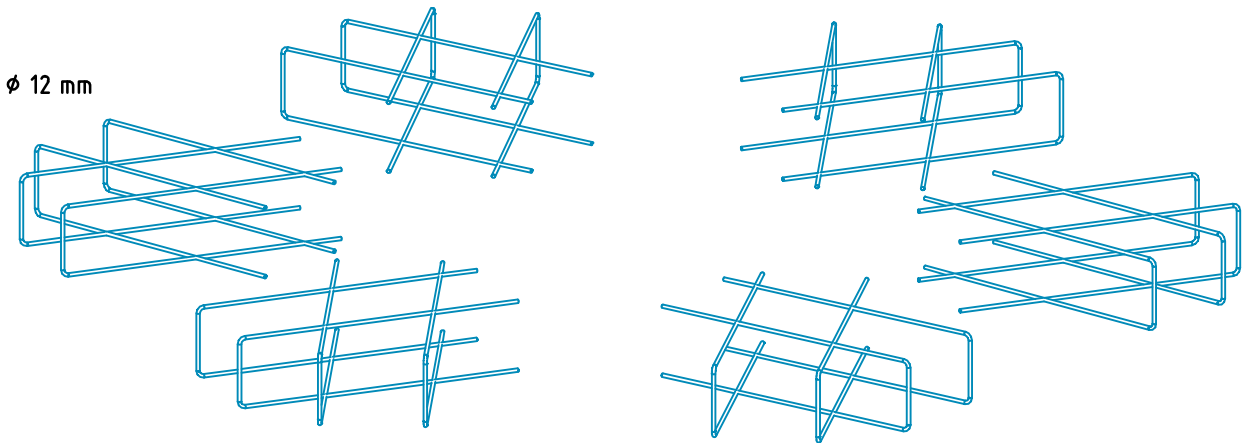


Betonstahlmatte Q335 A  
360 x 420 cm  
- oben  
1 Stck

Matte ausschneiden für die Pfostenschuhe

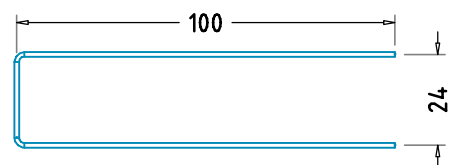
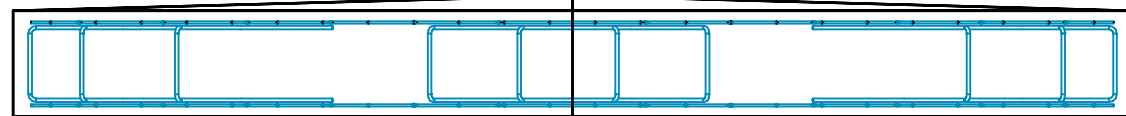
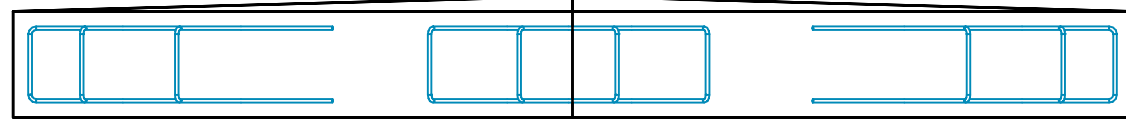
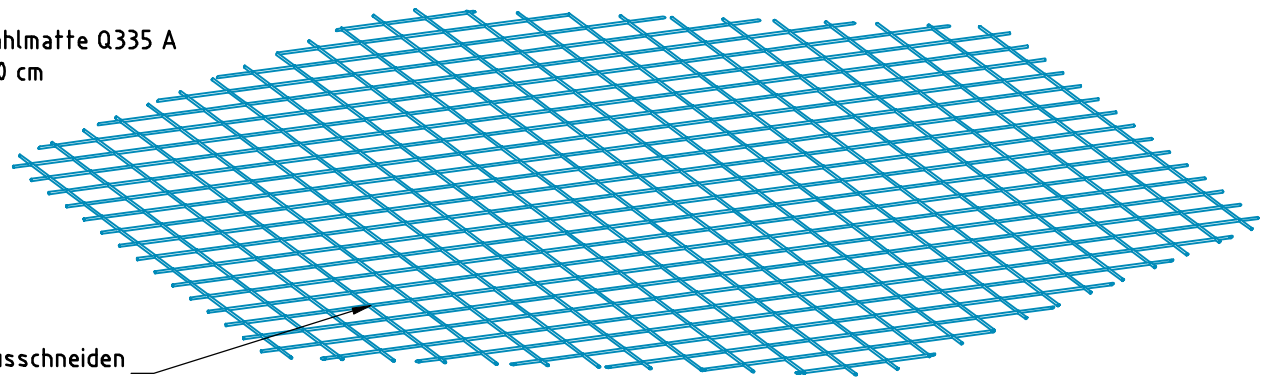


U-Bügel  $\phi$  12 mm  
24 Stck



Betonstahlmatte Q335 A  
360 x 420 cm  
- unten  
1 Stck

Matte ausschneiden für die Pfostenschuhe

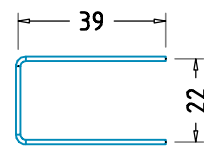
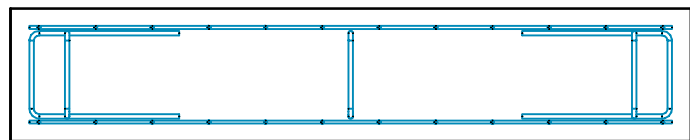
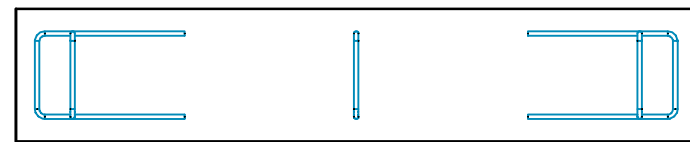
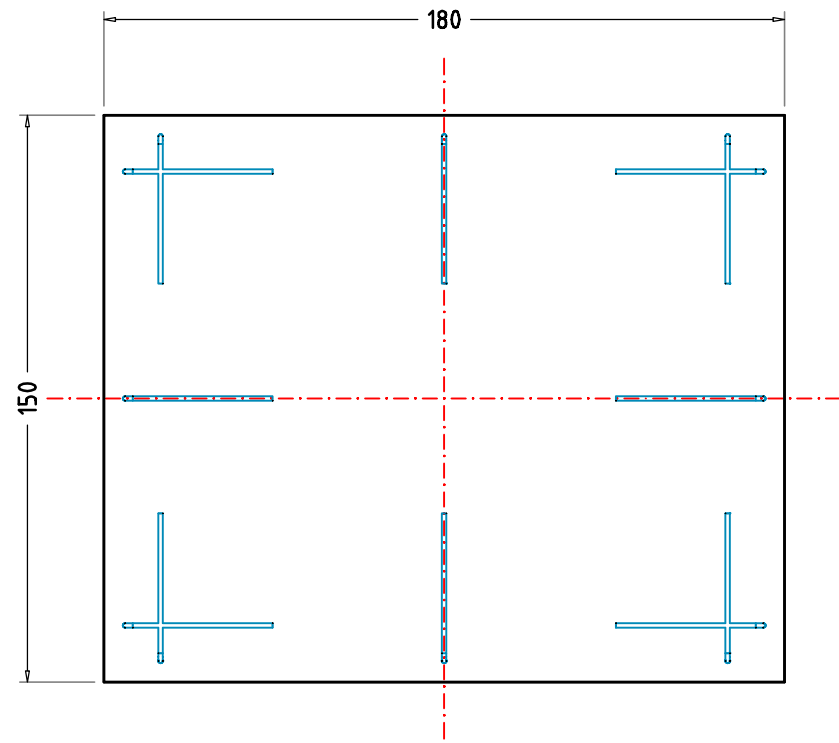


**MINDESTBETONDECKUNG**  
- nach DIN EN 1992-1 (EC2)  
(  $C_{nom} = C_{min} + \Delta C_{def}$  )  
20mm + 15 mm = 35 mm

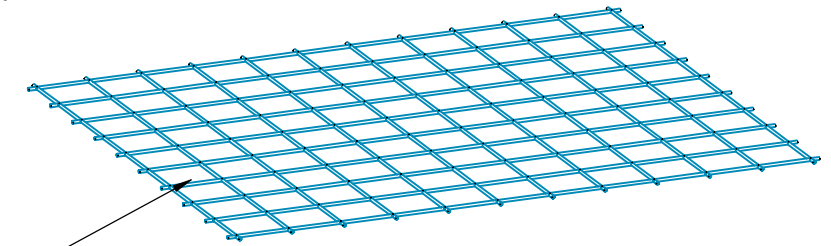
Bewehrungsplan		Auftraggeber:		AB/AG-Nr.
Schief & Turm 6E-Turm PH 150-190		Bauvorhaben:		bvn:
Plannummer /-inhalt: BEPL - Turm (6-eckig)	Format: DIN A3	Maßstab: 1: 25	Maßeinheit: cm	Blatt: Bew 1 / 1
Werkstoff/Behandlung: Pfostenschuhe Typ 1	Norm: EN 1176, EN 1177		Toleranzen nach DIN: ISO-2768-c	
Zeichner: Peter Zacherl	Datum: 10.07.2018			
Geprüft: M. Göttberger	Datum: 10.07.2018			
Index: 003	Diese Zeichnung ist unser geistiges Eigentum. Sie darf ohne unsere schriftliche Einwilligung weder kopiert, verwendet, noch dritten Personen zugänglich gemacht werden.			
Ernst Maier Spielplatzgeräte GmbH Wasserburger Str. 70, D-83352 Altenmarkt a. d. Alz Tel. +49.(0)862150 82-0, Fax +49.(0)862150 82-11 www.spielplatzgeraete-maier.com www.spgm-power.com				

# BEWEHRUNGSPLAN M 1:20

## Brückeneinstieg mit Sprossenaufstieg

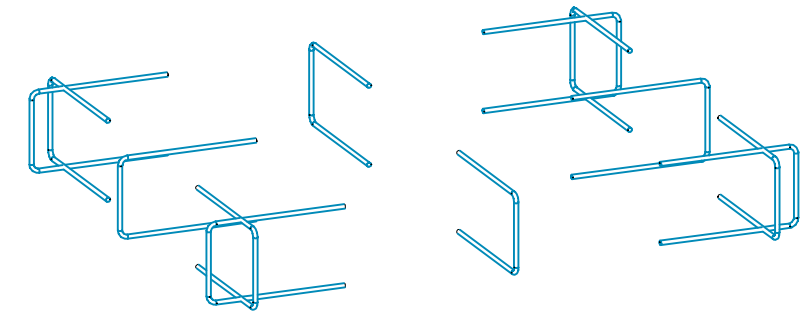


Betonstahlmatte Q188 A  
170 x 140 cm  
- oben  
1 Stck

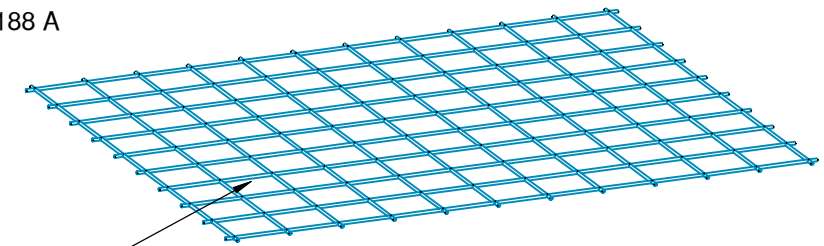


Matte ausschneiden für die Pfostenschuhe

U-Bügel Ø 12 mm  
L-100cm  
12 Stck



Betonstahlmatte Q188 A  
170 x 140 cm  
- unten  
1 Stck



Matte ausschneiden für die Pfostenschuhe

**MINDESTBETONDECKUNG**  
- nach DIN EN 1992-1 (EC2)  
(  $C_{nom} = C_{min} + \Delta C_{def}$  )  
20mm + 15 mm = 35 mm

Bewehrungsplan		Auftraggeber:		AB/AG-Nr.
<b>S&amp;T Brückeneinstieg mit Sprossenaufstieg</b>		Bauvorhaben:		bvn:
Plannummer /-inhalt: BEPL - Tarzanbrücke mit Sprossenaufstieg	Format: DIN A3	Maßstab: 1: 20	Maßeinheit: cm	Blatt: Bew 1 / 1
Werkstoff/Behandlung: Pfostenschuhe Typ 1	Norm: EN 1176, EN 1177		Toleranzen nach DIN: ISO-2768-c	
Zeichner: Peter Zacherl	Datum: 10.07.2018	 Ernst Maier Spielplatzgeräte GmbH Wasserburger Str. 70, D-83352 Altenmarkt a. d. Alz Tel. +49.(0)862150 82-0, Fax +49.(0)862150 82-11 www.spielplatzgeraete-maier.com www.spgm-power.com		
Gepüft: M. Göttberger	Datum: 10.07.2018			
Index: 002	Diese Zeichnung ist unser geistiges Eigentum. Sie darf ohne unsere schriftliche Einwilligung weder kopiert, verwendet, noch dritten Personen zugänglich gemacht werden.			