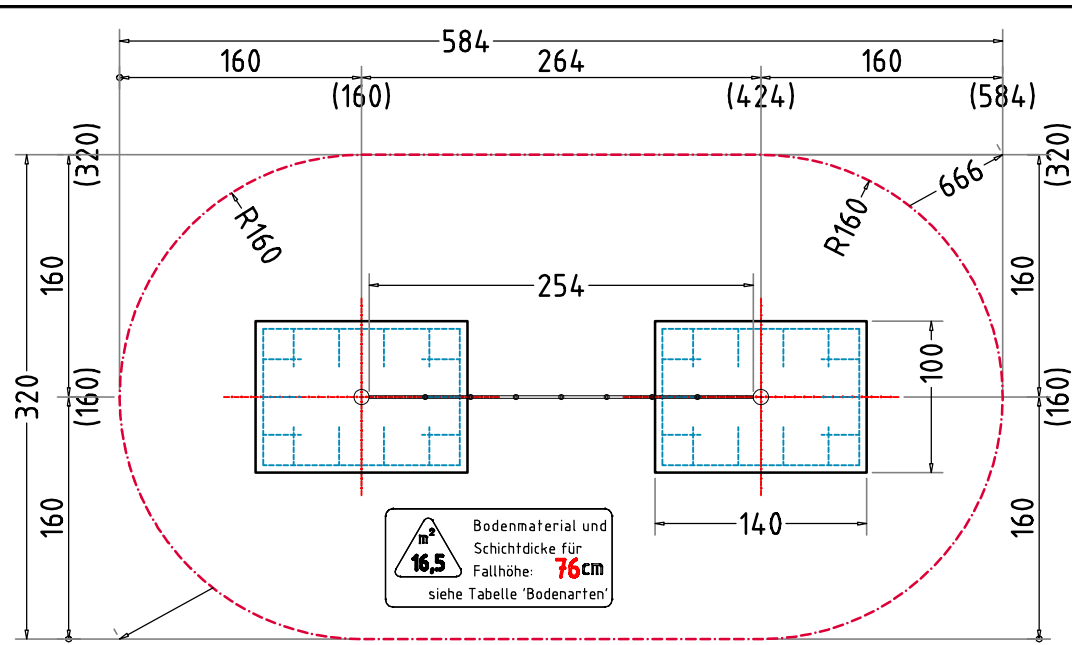


Balanciernetz		Auftraggeber:		AB/AG-Nr.:	
EM-L12-21035-G1-Sx-HK		Beschreibung:		bvn:	
x = Platzhalter, _ = "oder"		Format:	Maßstab:	Maßeinheit:	Blatt:
Planinhalt: Übersichtsplan		DIN A4	1:50	cm	3D-1v1
Werkstoff/Behandlung:		Norm:		Toleranzen nach DIN:	
		EN 1176, EN 1177		ISO-2768-c	
Zeichner:	Datum:				
S. Daniels	25.08.2021				
Geprüft:	Datum:				
S. Daniels	25.08.2021	Ernst Maier Spielplatzgeräte GmbH Wasserburger Str. 70, D-83352 Altenmarkt a. d. Alz Tel. +49.(0)862150 82-0, Fax +49.(0)862150 82-11 www.spielplatzgeraete-maier.com www.spgm-power.com			
Index:	Diese Zeichnung ist unser geistiges Eigentum. Sie darf ohne unsere schriftliche Einwilligung weder kopiert, verwertet, noch dritten Personen zugänglich gemacht werden.				
210825					



FUNDAMENTSCHNITT(E) M 1:25

TRAGFESTE SAUBERKEITSSCHICHT

- zum Einbau des Fundaments bzw. der Bewehrung ist eine ebene, feste Unterlage mit Schichtdicke mind. 5,0 cm bis 30,0 cm aus gut verdichtetem, nicht bindigem Boden (z.B. Kies, Schotter, Magerbeton) mit ausreichender Wasserdurchlässigkeit erforderlich.
- Stau- und Sickerwasserbildung vermeiden!

AUFPRALLFLÄCHE (AF)

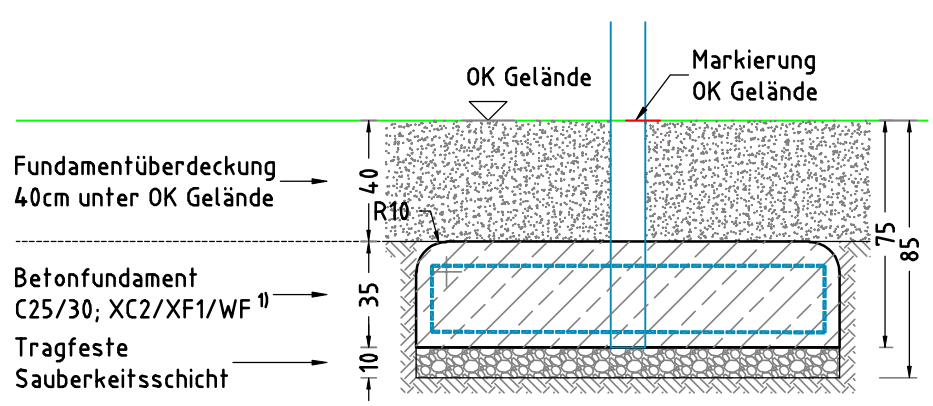
- durch gestrichelte Linien dargestellt
- muss frei von scharfkantigen oder gefährlich vorstehenden Hindernissen sein, auf die ein Nutzer fallen und/oder sich verletzen könnte, und so eingebaut werden, dass keine Fangstellen entstehen
- Bodenmaterial und Schichtdicke gemäß Tabelle "BODENARTEN", für Geräte mit erzwungener Bewegung sind immer stoßdämpfende Böden erforderlich
- darf sich bei Geräten mit erzwungener Bewegung (Schaukeln, Rutschen, Seilbahnen, Karussells und einige Arten von Wippspielen) NICHT mit den anderen Spielgeräten überschneiden
- wenn stoßdämpfende Böden erforderlich sind, dürfen unterschiedliche Untergrundarten innerhalb der AF NICHT mit Palisaden, liegenden Rundhölzern, Betonsteinen etc. voneinander abgegrenzt werden. Lassen Sie diese Bereiche fließend ineinander übergehen

BETONEIGENSCHAFTEN

Bei aggressiven Umgebungsbedingungen (chemischer Angriff, Meerwassernähe) kann eine höhere Expositionsklasse erforderlich sein. Die Festlegung sollte den aktuell gültigen Regelwerken für Betoneigenschaften entsprechen.

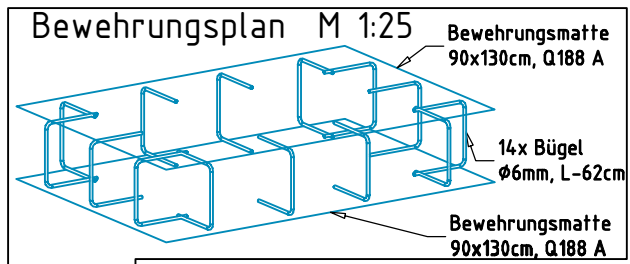
Empfohlene Bodenarten	Deutschland [m ²]	Europa [m ²]
Aufprallfläche	16,5	
Rasen	16,5	16,5
loser Fallschutz 30cm	-	-
loser Fallschutz 40cm	-	-
Fallschutzplatten	-	-

FUNDAMENTOBERFLÄCHE
- mit >2% Gefälle nach außen



MINDESTBETONDECKUNG
- nach DIN EN 1992-1 (EC2)
($C_{nom} = C_{min} + \Delta C_{def}$)
20mm + 15 mm = 35 mm

- × 2 Betonfundament(e)
100 x 140 x 35 cm
- mit Bewehrung (siehe Plan)
- mit abgerundeten - R10 Fundamentkanten
- Betonmenge/Fund.: 0,48 m³



GEFAHRENQUELLEN

- zum Spielen ausgewiesene Flächen sind gegenüber Gefahrenquellen (Straßen, Gleisen, Wasser, etc.) wirksam einzufrieden

Balanciernetz		Auftraggeber:		AB/AG-Nr.:	
EM-L12-21035-G1-Sx-HK		Beschreibung:		bvn:	
Planinhalt: Fundamentplan	Formal: DIN A4	Maßstab: 1:50	Maßeinheit: cm	Blatt: FP-1v1	
Werkstoff/Behandlung: -	Norm: EN 1176, EN 1177		Toleranzen nach DIN: ISO-2768-c		

Zeichner: S. Daniels	Datum: 24.08.2021
Geprüft: J. Seel	Datum: 25.08.2021
Index: 210824	Diese Zeichnung ist unser geistiges Eigentum. Sie darf ohne unsere schriftliche Einwilligung weder kopiert, verwendet, noch dritten Personen zugänglich gemacht werden.

Spielplatzgeräte Maier

Ernst Maier Spielplatzgeräte GmbH
Wasserburger Str. 70, D-83352 Altenmarkt a. d. Alz
Tel. +49.(0)862150 82-0, Fax +49.(0)862150 82-11
www.spielplatzgeraete-maier.com
www.spgm-power.com

S.P.G.M. POWER